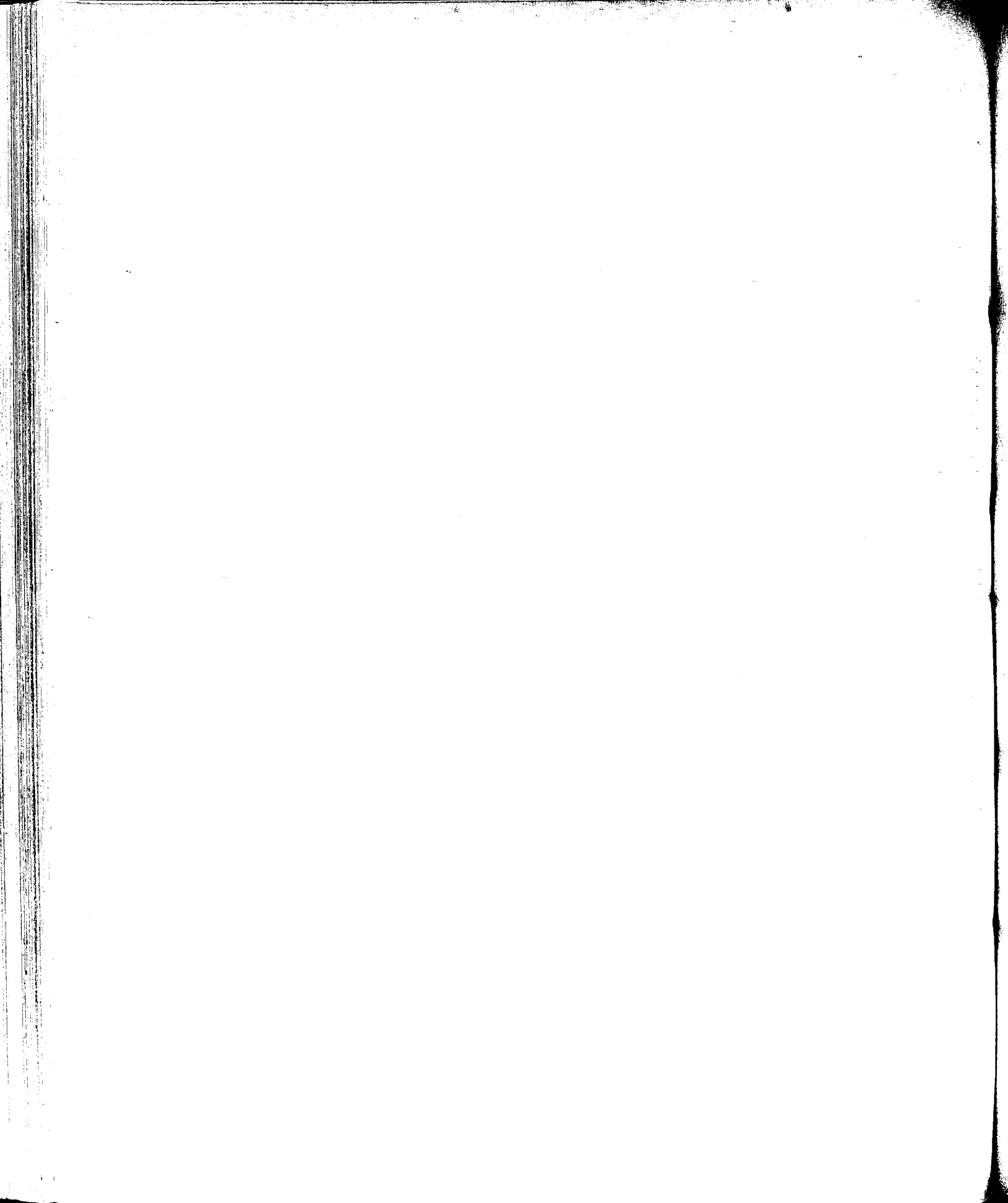




Laufende Nummer.	Benennung.	60		61		62		63		64		65	
		Einnahme											
		Zusammen nach den verschiedenen Tarifen.											
		Frachtgut in Wagenladungen						Zusammen für Eil- und Frachtgut.		Fracht- pflichtiges Betriebs-, Dienst- und Baugut.		Pferde und Vieh	
in Quantitäten von mindestens 5 t. Sp. 47, 49 u. 55.		in Quantitäten von mindestens 10 t. Sp. 48, 50, 51, 52 u. 56.		Steinkohlen und Coaks.									
M		S		M		S		M		S		M	
<b>III. Den Durchgangs-Verkehr:</b>													
1	Niederl.-Rhein.-Nassauisch u. Frankf.-Bebraer Verkehr	9 508	09	1 779	10	—	—	24 693	93	—	—	—	563
2	Niederländisch-Süddeutscher Verkehr über Cleve....	71 580	18	38 631	85	—	—	143 958	30	—	—	—	—
3	desgl. " Venlo....	31 624	58	14 286	33	—	—	64 078	77	—	—	—	—
4	Niederländ.-Südwestdeutscher Verkehr über Cleve...	13 565	07	144 726	14	—	—	183 429	85	—	—	—	—
5	desgl. " Venlo...	15 312	61	12 747	89	—	—	37 716	33	—	—	—	—
6	Niederl.-Bayerisch-Oesterr. Verkehr über Cleve.....	38 219	31	55 746	97	—	—	108 227	12	—	—	—	—
7	desgl. " Venlo u. Goch	71 936	39	70 405	61	—	—	169 497	91	—	—	—	3 130
8	Niederl.-Oesterr.-Ungar. Verkehr über Venlo u. Goch	23 953	22	27 020	55	—	—	70 765	65	—	—	—	—
9	desgl. " Deutz.....	21 691	67	16 497	20	—	—	46 376	46	—	—	—	—
10	Niederländ.-Italienischer Verkehr.....	2 157	79	22 136	80	—	—	24 294	59	—	—	—	—
11	Rheinisch-Belgisch-Französischer, Oesterr.-Bayerisch- Belgischer und Englisch-Französischer Verkehr.	307 228	11	175 816	40	—	—	718 509	09	—	—	—	—
12	Belgisch-Südwestdeutscher Verkehr.....	3 120	53	53 673	80	—	—	66 385	72	—	—	—	—
13	Nordfranzösisch-Oesterr.-Ungarischer Verkehr.....	30 780	40	34 552	94	—	—	86 570	20	—	—	—	—
14	Belgisch-Badischer, Belgisch-Württembergischer und Antwerpen-Baseler Verkehr.....	11 421	20	191 845	59	—	—	227 792	06	—	—	—	—
15	Belgisch-Italienischer Verkehr.....	—	—	77 176	00	—	—	77 176	00	—	—	—	—
16	Deutsch-Belg. u. Deutsch-Belg.-Französischer Verkehr	145 717	98	168 659	45	—	—	489 611	83	—	—	—	—
17	Französisch-Belgisch-Russischer Verkehr.....	59 892	05	—	—	—	—	70 551	02	—	—	—	—
18	Aachener Industriebahn mit Belgien etc.....	—	—	—	—	16 964	82	16 964	82	—	—	—	—
19	" " " deutschen Bahnen.....	4 053	00	37 030	41	39 027	79	81 544	78	—	—	—	—
20	Bergisch-Märkisch-Hessischer Verkehr.....	11 662	83	36 879	82	287 106	87	381 892	35	—	—	—	—
21	" " Saarkrücker ".....	18 129	04	59 330	54	46 150	97	187 482	48	—	—	—	—
22	" " Pfälzischer ".....	6 135	31	29 120	25	61 025	56	127 941	77	—	—	—	—
23	" " Badischer ".....	8 420	11	14 639	82	32 586	57	91 794	44	—	—	—	—
24	" " Württembergischer Verkehr.....	1 889	98	9 070	02	35 645	81	65 205	53	—	—	—	—
25	" " Elsässischer ".....	1 673	37	15 524	21	43 541	85	66 824	99	—	—	—	—
26	" " Bayerischer ".....	95	00	13 492	78	2 187	00	21 314	26	—	—	—	—
27	" " Nassauischer u. Frankfurt-Bebraer Verkehr.....	7 386	32	60 313	16	195 609	54	290 110	54	—	—	—	—
28	Köln-Minden-Hessischer Verkehr.....	4 515	45	10 046	85	53 169	23	79 877	41	—	—	—	—
29	" " Saarbriicker ".....	9 783	38	26 574	20	7 350	56	62 626	47	—	—	—	—
30	" " Pfälzischer ".....	3 455	92	8 668	14	5 984	00	24 844	05	—	—	—	—
31	" " Badischer ".....	2 060	30	4 701	64	1 193	07	12 385	63	—	—	—	—
32	" " Württembergischer Verkehr.....	1 172	50	3 009	33	2 329	57	9 202	10	—	—	—	—
33	" " Elsässischer ".....	516	85	4 454	19	3 434	36	9 061	02	—	—	—	—
34	" " Nassauischer u. Frankf.-Bebraer Verkehr	5 784	59	9 614	82	26 127	30	52 683	23	—	—	—	—
35	Hanseatisch-Rheinisch-Westdeutscher Verband.....	34 125	03	110 988	17	—	—	235 163	13	—	—	—	—
36	Ausserdem.....	5 571	44	167 653	80	200 909	48	382 698	22	—	—	—	338
Zusammen.....		984 139	69	1 726 814	77	1 060 344	35	4 809 252	05	—	—	—	4 032
Hierzu: Directer Verkehr.....		1 188 230	61	4 521 368	68	5 142 961	68	13 257 959	87	—	—	—	111 785
Binnen-Verkehr.....		732 584	41	2 682 163	13	5 433 988	12	10 639 512	64	882 402	96	—	252 280
Im Ganzen.....		2 904 954	71	8 930 346	58	11 637 294	15	28 706 724	56	882 402	96	—	368 098
Von der Einnahme kommen:													
Durchschnittlich auf jede Tonne.....		5,94 M.		2,89 M.		2,45 M.		*) 3,23 M.		2,03 M.		13,93 M.	
Durchschnittlich auf jede Tonne u. pro Kilometer		5,71 S.		3,72 S.		3,16 S.		4,10 S.		3,17 S.		15,99 S.	
In Procenten der verschiedenen Güterclassen...		37 %		29,5 %		38,5 %		55,7 %		2,0 %		0,1 %	

\*) Bei der Berechnung ist die Einnahme für Postgüter unserer Ansicht geblieben.

66		67		68		69		70		71		72		73			
Ergebniss.						Neben-Erträge.										Gesamt-Einnahme.	
Eisenbahn-		andere		Zusammen		Provision für		Lagergeld.		Sonstige		Zusammen.		Gesamt-			
Fahrzeuge.				Spalten 64—67.		Nachnahme.				Neben-Erträge.				Einnahme.			
M	3	M	3	M	3	M	3	M	3	M	3	M	3	M	3	M	3
—	—	297	70	861	08	80	40	83	60	32	69	196	69	25 751	70		
—	—	—	—	—	—	17	00	9	40	320	67	347	07	144 805	27		
—	—	—	—	—	—	1	20	—	60	153	66	155	46	64 234	23		
—	—	—	—	—	—	69	75	—	—	282	46	352	21	183 782	06		
—	—	—	—	—	—	—	—	—	50	83	29	83	79	37 800	12		
—	—	—	—	—	—	17	80	—	—	137	03	154	83	108 381	95		
—	—	—	—	3 130	04	—	—	—	—	219	21	219	21	172 847	16		
—	—	—	—	—	—	—	—	1 234	85	95	83	1 330	68	72 096	33		
—	—	—	—	—	—	—	—	—	—	55	56	55	56	46 432	02		
—	—	—	—	—	—	—	—	—	—	—	—	—	—	24 294	59		
—	—	—	—	—	—	—	—	—	—	663	17	663	17	719 172	26		
—	—	—	—	—	—	—	—	—	—	39	39	—	39	66 386	11		
—	—	—	—	—	—	—	—	—	—	136	52	136	52	86 706	72		
—	—	—	—	—	—	—	—	—	—	132	27	132	27	227 924	33		
—	—	—	—	—	—	—	—	—	—	—	—	—	—	77 176	00		
—	—	—	—	—	—	—	—	14 857	43	—	—	14 857	43	504 469	26		
—	—	—	—	—	—	—	—	—	—	—	—	—	—	70 551	02		
—	—	—	—	—	—	—	—	—	—	—	—	—	—	16 964	82		
—	—	—	—	—	—	—	—	—	—	58	02	58	02	81 755	38		
152	58	—	—	152	58	—	—	—	—	688	19	688	19	382 580	54		
—	—	—	—	—	—	—	—	—	—	713	14	713	14	188 195	62		
—	—	—	—	—	—	—	—	—	—	346	87	346	87	128 288	64		
—	—	—	—	—	—	—	—	—	—	431	77	431	77	92 226	20		
—	—	—	—	—	—	—	—	—	—	223	61	223	61	65 429	14		
—	—	—	—	—	—	—	—	—	—	71	68	71	68	66 896	67		
—	—	—	—	—	—	—	—	—	—	56	75	56	75	21 371	01		
—	—	—	—	—	—	—	—	—	—	365	84	365	84	290 509	08		
—	—	32	70	32	70	—	—	—	—	182	94	182	94	80 060	35		
—	—	—	—	—	—	—	—	—	—	257	82	257	82	62 884	29		
—	—	—	—	—	—	—	—	—	—	120	87	120	87	24 964	92		
—	—	—	—	—	—	—	—	16	50	14	17	30	67	12 416	30		
—	—	—	—	—	—	—	—	—	—	6	93	6	93	9 209	03		
—	—	—	—	—	—	—	—	—	—	2	99	110	04	9 171	06		
—	—	—	—	—	—	4	40	102	65	124	84	124	84	52 808	07		
—	—	—	—	—	—	—	—	—	—	1 188	40	1 188	40	236 987	73		
584	72	51	48	636	20	—	—	1 142	40	119	05	1 261	45	384 298	29		
—	—	—	—	338	62	—	—	—	—	—	—	—	—	—	—		
737	30	381	88	5 151	22	190	55	17 447	93	7 286	63	24 925	11	4 839 328	38		
17 247	99	3 739	94	132 773	86	17 665	53	172 319	73	32 227	48	222 212	74	13 612 946	47		
15 509	50	20 542	00	1 170 735	11	19 124	64	527 995	47	20 069	60	567 189	71	12 377 437	46		
33 494	79	24 663	82	1 308 660	19	36 980	72	717 763	13	59 583	71	814 327	56	30 829 712	31		
2,84. M.		9,56. M.		3,16. M.													
3,05%		9,97%		4,00%													
0,1%		0,1%		100%													



# Z u s a m m e n s t e l l u n g

des

Wagenladungs-Güter-Verkehrs (der wesentlichsten Artikel)  
nach Waarengattungen.

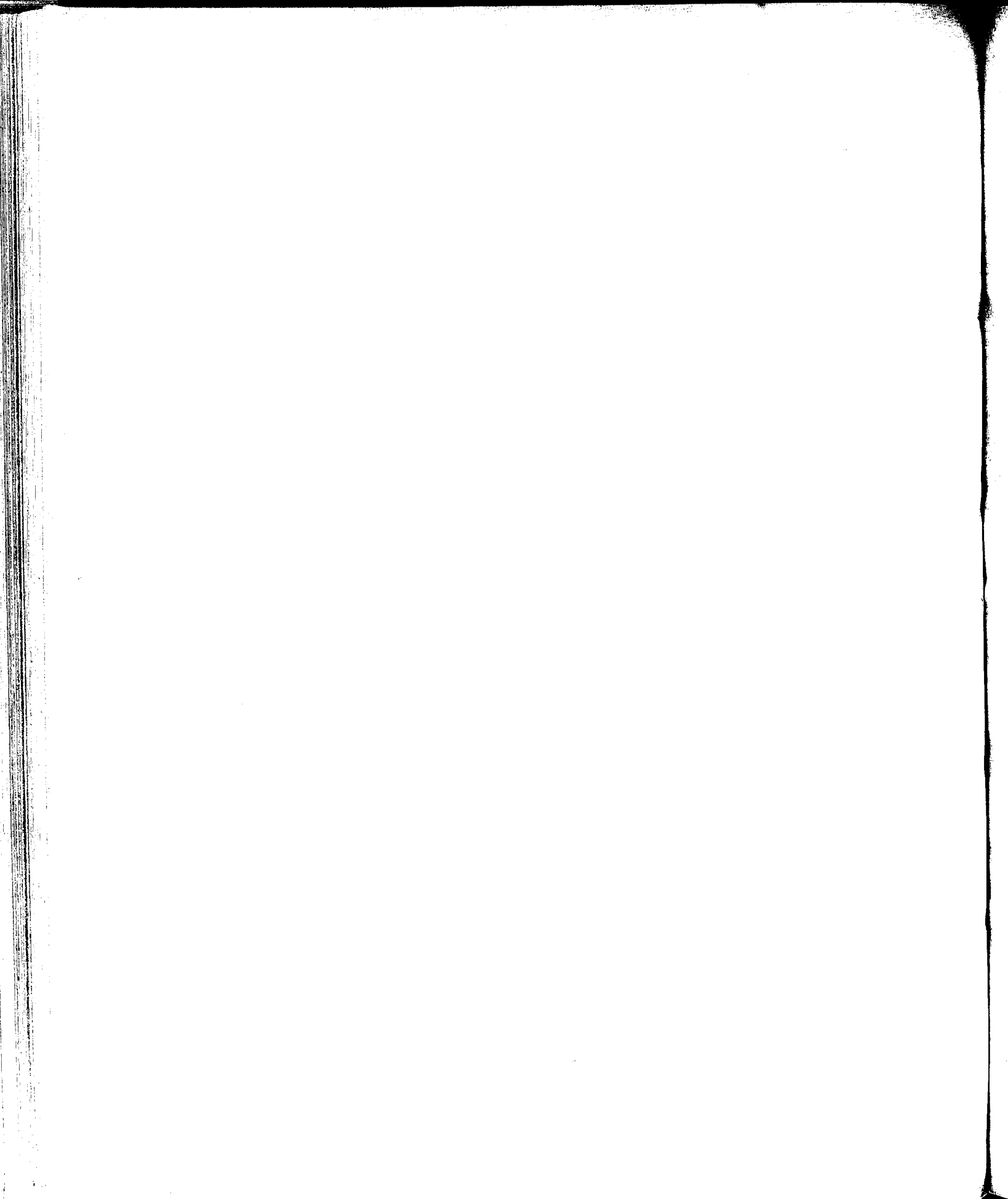


Benennung der Artikel.	Binnen-		Directer-		Durchgangs-		Zusammen.	
	V e r k e h r .							
	1879.	1878.	1879.	1878.	1879.	1878.	1879.	1878.
	T o n n e n .							
Steinkohlen .....	2 146 360,0	1 966 757,0	1 849 789,0	1 522 500,0	304 694,0	270 538,0	4 300 843,0	3 759 796,0
Coaks .....	136 812,0	142 381,0	242 371,0	279 096,0	60 480,0	14 810,0	439 663,0	436 287,0
Roheisen .....	171 439,1	148 906,2	183 933,3	158 481,2	80 499,3	40 072,6	435 871,7	347 460,0
Verarbeitetes Eisen.....	29 933,0	23 909,0	59 605,9	79 352,7	23 737,1	16 481,0	113 276,0	119 742,0
Eisenbahnschienen.....	37 580,8	46 679,1	38 788,9	79 225,3	1 652,4	645,3	78 022,1	126 549,0
Eisen- und Stahlwaaren.....	29 529,8	4 324,1	24 141,1	8 520,1	4 841,8	1 169,3	58 512,7	14 013,0
Eisengusswaaren.....	11 407,5	11 140,9	13 517,3	11 702,7	2 299,6	1 825,7	27 224,4	24 669,0
Maschinen- u. Maschinentheile.	5 560,0	3 540,6	6 852,3	7 651,9	3 950,2	2 447,4	16 363,0	13 639,0
Eisen- und Braunstein.....	152 261,1	162 675,1	293 772,2	253 817,6	26 844,3	32 227,9	472 878,1	448 790,0
Andere Erze.....	10 763,5	15 738,7	41 416,6	43 914,9	4 211,7	6 516,6	56 391,8	66 170,0
Blei.....	20 944,8	17 184,3	26 582,0	28 206,6	120,3	108,0	47 647,1	45 498,0
Basalt.....	56 040,7	62 184,0	21 770,0	27 598,6	220,6	—	78 031,3	89 782,0
Pflastersteine.....	29 222,6	14 655,5	11 157,5	10 286,8	1 572,9	25,0	41 953,0	24 961,0
Kalksteine.....	33 985,0	50 833,2	115 886,7	123 524,7	10,0	—	149 881,7	174 361,0
Tufsteine.....	10 136,3	7 744,6	1 155,0	2 380,0	—	—	11 291,3	10 124,0
Schwemmsteine.....	18 278,9	17 821,4	56 911,6	52 459,1	—	—	75 190,5	70 280,0
Ziegelsteine.....	46 337,9	32 729,6	38 835,4	14 620,9	2 530,2	287,1	87 703,5	47 637,0
Steine, ausserdem.....	87 758,1	74 721,6	41 872,4	64 434,4	4 554,8	5 237,9	134 185,3	144 393,0
Cement.....	10 556,8	11 802,0	8 977,7	10 246,9	1 592,5	386,9	21 127,0	22 435,0
Kalk.....	12 444,1	12 397,3	22 232,4	25 792,6	1 612,4	291,3	36 288,9	38 481,0
Trass.....	13 723,5	17 556,9	12 362,2	14 317,8	—	—	26 085,7	31 874,0
Schiefer.....	1 479,4	2 087,7	5 531,5	4 413,2	2 603,4	984,2	9 614,3	7 485,0
Erde, Sand, Kies.....	183 064,7	172 186,3	77 071,0	103 006,2	31 777,5	6 228,0	291 913,2	281 420,0
Thon und Töpferwaaren.....	4 792,1	4 685,9	21 087,3	12 649,3	1 561,6	1 104,9	27 441,0	18 440,0
Bau- und Nutzholz.....	81 734,1	74 840,8	117 490,7	118 780,5	18 176,8	22 858,5	217 401,6	216 480,0
Baumwolle.....	875,2	709,5	3 918,0	3 078,4	14 220,7	9 631,0	19 013,9	13 418,0
Wolle.....	340,6	291,3	8 120,4	5 620,5	8 253,6	8 984,3	16 714,6	14 896,0
Oele in Fässern.....	5 226,8	4 001,8	6 324,4	5 823,0	5 287,9	7 852,0	1 6 839,1	17 676,0
Petroleum.....	2 468,1	1 695,4	10 900,5	12 334,1	17 823,2	21 849,9	31 191,8	35 879,0
Getreide.....	94 207,8	78 274,6	90 824,9	73 253,0	20 067,5	15 658,3	205 100,2	167 186,0
Kartoffeln.....	37 803,0	36 163,8	85 894,3	47 805,3	16 938,5	1 395,9	140 635,8	85 365,0
Salz.....	1 478,7	2 538,6	21 429,2	15 198,5	2 283,4	644,0	25 191,3	18 381,0
Mehl und Mühlenfabricate...	26 474,8	24 356,6	16 485,9	13 328,4	1 640,6	3 968,6	44 601,3	41 653,0
Zucker.....	17 745,0	13 954,3	31 793,2	20 802,8	13 409,1	8 942,1	62 947,3	43 699,0

Benennung der Artikel.	Binnen-		Directer-		Durchgangs-		Zusammen.	
	V e r k e h r .						1879.	1878.
	1879.	1878.	1879.	1878.	1879.	1878.		
	T o n n e n .							
Bier .....	12 333,1	11 679,3	5 132,2	4 853,0	1 123,0	1 263,2	18 588,0	17 795,5
Wein .....	1 720,4	1 817,3	7 480,2	6 978,4	2 224,2	1 635,8	11 424,3	10 431,5
Papier, Papiermasse, Pappe..	3 248,7	3 570,6	11 027,4	5 127,8	1 624,9	830,0	15 901,0	9 529,0
Abfälle aller Art .....	124 459,9	108 657,4	47 683,4	35 713,0	5 107,9	3 145,0	177 251,2	147 516,3
Sonstige Wagenladungs-Güter	205 048,4	151 910,7	216 659,4	196 435,0	152 278,6	120 958,0	573 986,4	469 303,7
Zusammen .....	3 875 576,3	3 539 104,5	3 896 784,9	3 503 331,1	841 827,6	631 005,5	8 614 188,9	7 673 441,1

In vorstehenden Zahlen sind nicht einbegriffen:

1) Eilgut .....	11 490,2	11 610,9	16 105,2	15 894,2	4 722,5	4 023,5	32 317,9	31 528,6
2) Stückgut .....	147 285,3	143 300,6	182 484,0	180 656,1	53 903,9	37 822,3	383 673,7	361 779,0
3) Frachtfreies Betriebs-Dienstgut .....	266 848,1	239 007,0	—	—	—	—	266 848,1	239 007,0
4) Dienstkohlen und frachtpflichtiges Dienstbau-Stückgut .....	162 766,9	152 897,5	—	—	—	—	162 766,9	152 897,5
5) Vieh .....	17 760,5	18 503,6	10 370,7	10 602,4	129,2	96,2	28 260,4	29 202,2
6) Eisenbahn- und andere Fahrzeuge .....	8 947,0	3 636,0	5 135,0	7 600,2	220,1	44,0	14 302,1	11 280,2
Zusammen .....	615 098,5	568 955,6	214 094,9	214 752,9	58 975,7	41 986,0	888 169,1	825 694,5





# Gesamt-Kohlen- und Coaks-Verkehr

nach

Monaten und Revieren.

---

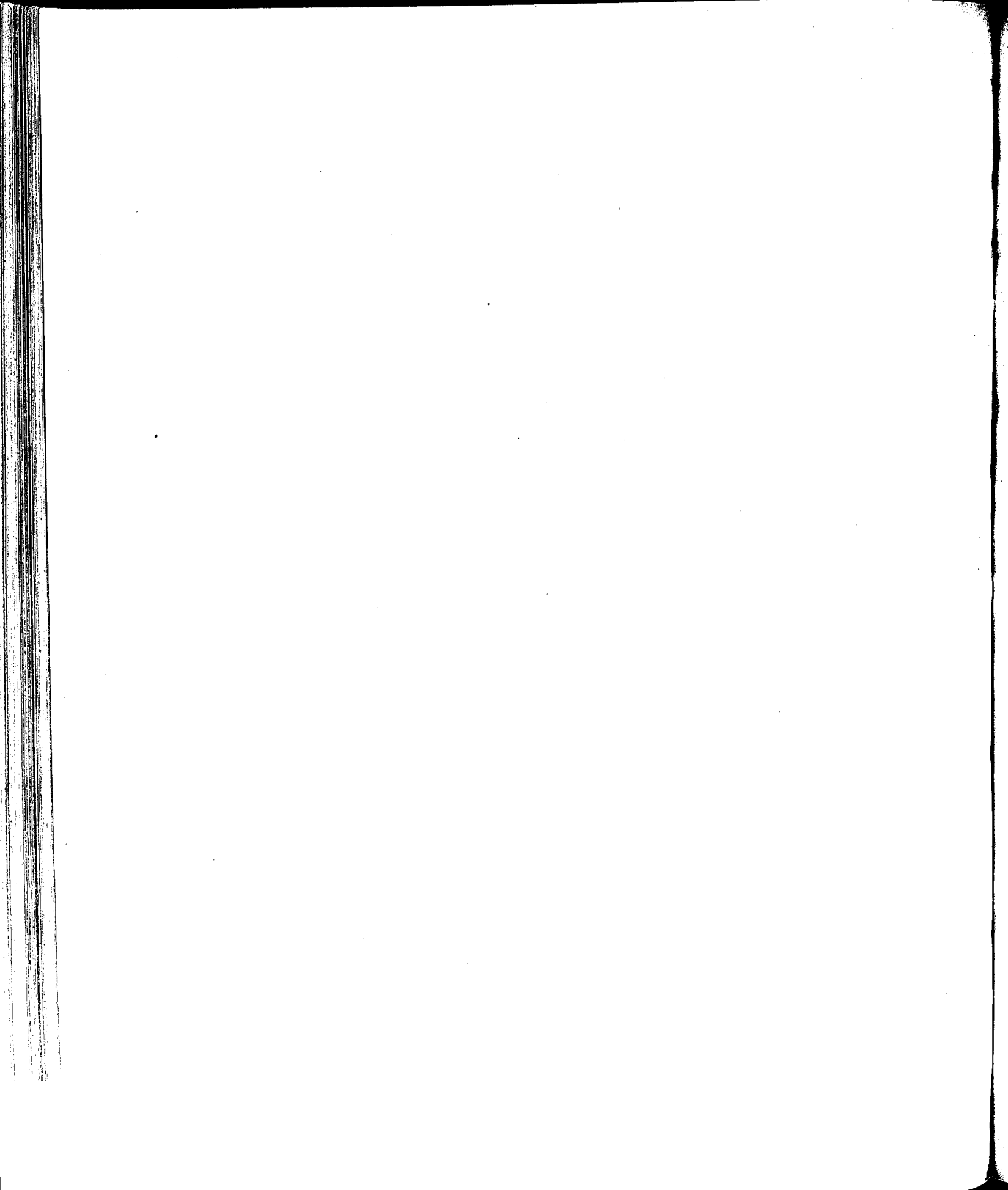
M o n a t.	Aus dem Aachener (Wurm- und Inde-) Reviere.									
	Durch die Rheinische Bahn				Durch die Aachener Industriebahn					
	im		directen		mittelst Kartirung		im		Durchgangs-	
	Binnen-	Verkehre.	Kohlen.	Coaks.	von	Bahn zu Bahn.	directen	Verkehre.	Kohlen.	Coaks.
Kohlen.	Coaks.	Kohlen.	Coaks.	Kohlen.	Coaks.	Kohlen.	Coaks.	Kohlen.	Coaks.	
Januar .....	8 930	770	12 210	1 340	—	20	10 980	1 910	2 550	—
Februar .....	7 980	860	10 430	1 330	—	—	10 130	2 100	2 290	—
März .....	8 870	930	10 450	1 520	—	—	10 180	2 450	2 400	—
April .....	8 855	845	9 460	970	—	—	8 790	2 390	2 020	—
Mai .....	9 590	820	11 040	970	—	—	9 090	2 260	2 940	—
Juni .....	7 620	620	9 570	810	—	—	8 500	2 430	2 160	—
Juli .....	8 750	610	11 415	1 120	20	—	9 870	2 590	2 720	—
August .....	8 825	610	11 480	1 490	—	—	10 955	690	2 480	—
September .....	9 060	530	11 600	2 560	—	—	11 130	530	3 510	—
October .....	9 620	485	12 810	1 540	—	5	14 615	410	3 660	—
November .....	12 545	630	8 425	1 150	—	—	13 545	530	3 980	—
December .....	13 490	985	10 220	560	30	20	13 790	540	3 880	—
Summe.....	114 135	8 695	129 110	15 360	50	45	131 575	18 830	34 590	10 000

M o n a t.	Aus dem Ruhr-Reviere.							
	Durch die Köln-Mindener Bahn						Durch die Hannoversche Staatsbahn	
	mittelst Kartirung		im		mittelst Kartirung		von	
	von	Bahn zu Bahn.	directen	Verkehre.	von	Bahn zu Bahn.	Kohlen.	Coaks.
Kohlen.	Coaks.	Kohlen.	Coaks.	Kohlen.	Coaks.	Kohlen.	Coaks.	
Januar .....	770	490	6 325	320	2 770	20	—	
Februar .....	75	310	6 090	1 260	2 270	720	—	
März .....	60	540	6 690	375	2 440	760	—	
April .....	260	420	6 320	120	1 760	570	—	
Mai .....	290	330	5 930	230	2 750	570	—	
Juni .....	465	330	4 480	240	2 110	30	—	
Juli .....	365	250	5 410	950	2 570	30	285	
August .....	240	140	5 710	940	2 900	20	260	
September .....	605	100	5 740	740	4 020	20	320	
October .....	665	50	8 060	930	5 490	1 150	405	
November .....	360	60	8 520	830	6 410	100	290	
December .....	1 465	85	11 735	880	7 560	120	475	
Summe.....	5 620	3 105	81 010	7 815	43 050	4 110	2 035	

Aus dem Ruhr-Revier.

		Durch die Rheinische Bahn				Durch die Bergisch-Märkische Bahn					Durch die Westfälische Bahn		Durch die Dortmund-Gronau-Enschede Bahn			
		im directen Verkehre.			mittelst Kartirung von Bahn zu Bahn.		im directen Durchgangs-Verkehre.				mittelst Kartirung von Bahn zu Bahn.	im directen Durchgangs-Verkehre.	mittelst Kartirung von Bahn zu Bahn.	im directen Durchgangs-Verkehre.		
Coaks.	Kohlen.	Coaks.	Kohlen.	Coaks.	Kohlen.	Coaks.	Kohlen.	Coaks.	Kohlen.	Coaks.	Kohlen.	Coaks.	Kohlen.	Coaks.	Kohlen.	
T o n n e n.																
—	145 472	9 580	105 940	10 000	45	250	16 100	3 640	18 421	130	—	210	1 390	—	10	—
—	141 140	10 330	93 780	10 310	—	175	12 705	2 820	14 581	90	—	320	1 380	—	—	—
—	166 452	11 320	92 365	12 300	20	170	14 270	2 940	14 630	150	—	330	1 300	—	10	—
—	155 342	9 925	78 585	10 440	—	120	13 120	1 710	12 160	120	—	230	700	—	10	10
—	166 369	8 745	88 491	14 550	10	130	13 225	2 830	12 100	60	—	490	2 130	—	—	—
—	146 678	9 490	91 835	12 840	10	70	10 380	2 030	10 600	80	—	930	1 630	—	—	—
—	168 977	11 000	109 791	13 190	20	40	12 025	3 490	13 490	1 330	—	2 700	620	90	10	200
18	169 710	9 120	92 545	13 950	—	—	11 865	3 060	16 400	8 350	—	2 960	1 030	90	—	50
20	178 155	9 440	110 266	12 190	10	10	14 215	4 020	20 251	9 960	—	2 470	840	80	—	400
20	201 850	9 230	129 609	16 100	55	10	18 960	4 705	25 441	9 450	—	3 335	820	170	—	80
18	197 285	8 650	139 140	14 350	40	10	17 165	4 530	26 070	8 930	230	3 195	850	170	—	480
20	190 155	11 570	154 940	14 430	60	20	18 420	6 780	27 390	7 620	60	4 532	1 450	170	—	80
10/100	017 585	118 400	1 287 287	154 650	270	1 005	172 450	41 555	211 534	46 270	290	21 702	14 140	770	40	1 250

		Aus dem Saar-Revier.				Aus Belgischen Revieren.				Zwischenhandel				Kohlen und Coaks zusammen.		
		Durch die Rhein-Nahe und Saarbrücker Bahn				Durch Belgische Bahnen				im directen Verkehre.				Zusammen.		
Coaks.	Kohlen.	Kohlen.	Coaks.	Kohlen.	Kohlen.	Coaks.	Kohlen.	Coaks.	Kohlen.	Coaks.	Kohlen.	Coaks.	Kohlen.	Coaks.	Kohlen.	Coaks.
T o n n e n.																
—	—	1 940	10	—	440	—	340	10	135	395	10	625	334 988	29 510	364 498	—
—	—	1 720	—	—	580	—	—	—	255	395	—	440	305 726	31 140	336 866	—
—	—	1 570	90	—	520	—	10	—	165	385	—	240	332 732	34 170	366 902	—
—	—	1 410	195	—	560	10	20	—	80	287	—	20	299 692	28 142	327 834	—
—	—	1 560	120	—	290	—	400	—	160	230	90	10	326 945	31 855	358 800	—
—	—	1 470	240	—	20	—	510	—	120	250	—	20	299 088	29 480	328 568	—
—	—	1 820	50	—	5	—	720	—	65	335	—	130	341 938	35 115	377 053	—
—	—	1 460	30	—	20	10	510	—	85	355	20	350	339 595	40 925	380 520	—
10	—	1 470	10	—	—	—	730	—	235	395	10	310	375 117	42 825	417 942	—
20	—	1 940	—	—	—	—	500	—	425	740	15	371	438 475	47 476	485 951	—
20	10	1 950	—	—	20	—	570	—	450	715	40	520	441 740	42 895	484 635	—
—	20	2 020	—	130	160	—	590	—	785	1 010	1 200	370	464 807	46 130	510 937	—
50	30	20 330	745	130	2 615	20	4 900	10	2 960	5 492	1 385	3 406	4 300 843	439 663	4 740 506	—



1	2	3	4	5	6	7	8	9	10	11	12	13	14	15	16	17
Anzahl der Achsen der Personenwagen im Jahres-Durchschnitt.	Achskilometer sind durchlaufen					Jede Achse der eigenen Wagen hat durchschnittlich durchlaufen	Es sind gefördert					Von den vorhandenen Sitzplätzen wurden durchschnittlich benutzt in:	Die Einnahme aus dem Personenverkehr ausschl. Gepäck-Üeberfracht betrug:	Unterhaltungskosten der Personenwagen nebst Zubehör einschl. Werkstättenbetrieb.		
	in gewöhnlichen Zügen.	in Courier- und Schnellzügen.	von eigenen Wagen auf fremden Bahnen.	in Summa von eigenen Wagen.	von fremden Wagen auf eigener Bahn.		an Personen-Gewicht (die Person zu 75 Kilgr. gerechnet.)	an Wagen-Eigengewicht.	im Ganzen.	für jedes Kilometer Bahn.	für jedes aller Achskilometer.			Mark.	für die laufende Unterhaltung.	für Ergänzungen (Constructions-Verbesserungen) Umbau etc.
Stück.	Achskilometer.					Kilometer	Tonnen-Kilometer.		Tonnen.		%	Mark.	Mark.			
1 628	46 080 576	4 422 196	5 991 010	56 493 782	6 587 568	34 701	20 688 266	278 238 980	298 927 246	260 824	5,231	24,38	11 125 713	415 311	19 291	16 415

18	19	20	21	22	23	24	25	26	27	28	29	30	31	32	33	34	35
Unterhaltungskosten der Personenwagen nebst Zubehör einschl. Werkstättenbetrieb.				Schmieren:						Putzen:							
Gesamtkosten				Material.			Kosten des Schmiermaterials.	pro Achskilometer.		Material.		Kosten.		pro Achskilometer.			
Betrag.	pro Achse.	pro Achskilometer der eigenen Wagen.	in Procenten der Beschaffungskosten.	gemischte Schmiere.	Rüböl.	Dochtgarn.		in Summa Schmiere.	Schmiere.	Kosten.	Putzlappen und Putzbaumwolle etc.	Öel und grüne Seife etc.	Tagelohn.	Material und Tagelohn zusammen.	Putzlappen etc.	Öel und grüne Seife.	Kosten.
Mark.	Mark.	Pfg.	%	Kilogramm.			Mark.	Gramm.	Pfg.	Kilogramm.		Mark.	Gramm.			Pfg.	
451 017	277,08	0,798	7,53	4 319	30 559	67	34 945	20 240	0,57	0,033	2 754	3 675	30 690	35 073	0,043	0,004	0,001

**Bemerkungen.**

- Zu Spalte 16. a) An 77 Personenwagen sind die hölzernen Kopfschwellen durch solche von Eisen ersetzt worden.  
b) Verstärkte Achshalter und Schmierbüchsen neuer Construction sind angebracht an 254 Personenwagen.  
c) 3 Personenwagen sind mit einer neuen graden Eisenblechbekleidung versehen worden.
- Zu Spalte 17. a) An 33 Personenwagen sind die hölzernen Bremsklötze durch solche von Stahlguss erneuert worden.  
b) 4 Coupés II. Classe wurden umgeändert, beziehungsweise erneuert und mit Armlehnen versehen; diese Coupés hatten früher 10, jetzt 8 Sitzplätze.  
c) Für die Erneuerung von Bandagen wurden 6880 Mark aufgewendet.  
d) Ein Personenwagen III. Classe, dessen ursprüngliche — in Spalte 17 enthaltenen — Beschaffungskosten 6810 Mark betragen, ist wegen gänzlicher Unbrauchbarkeit für den Betriebsdienst ausrangirt worden.

- Zu Spalte 27 und 28. Der Berechnung sind zu Grunde gelegt:  
Spalte 2 = ..... 46 080 576 Achskilometer,  
" 3 = ..... 4 422 196  
" 6 = ..... 6 587 568  
Summa... 57 090 340 Achskilometer

ausserdem für 635 Wagen, deren Achsbüchsen so construirt sind, dass sie auf fremden Bahnen nicht geschmiert werden können, und welche nur nach der am Wagen angebrachten Schmierescala auf der eigenen Bahn geschmiert werden, nach dem Verhältnisse  
Spalte 4 = 5 991 010 Achskilometer X 635

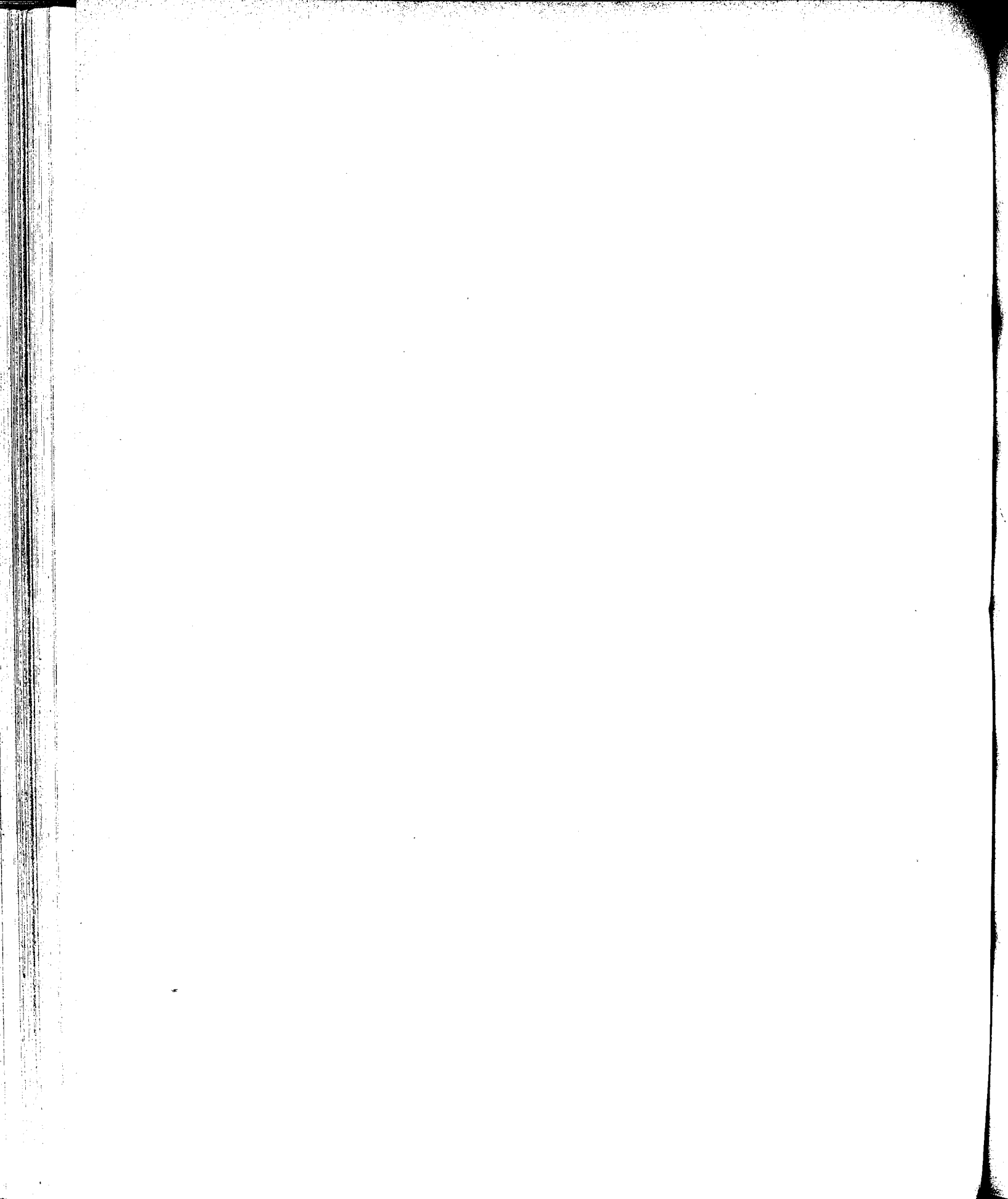
814 (Gesamtzahl der Personenwagen.)

4 673 576

Total... 61 763 916 Achskilometer.

- Zu Spalte 33, 34 und 35. Der Berechnung sind zu Grunde gelegt wie vor.

(Spalte 2, 3 und 6) = 57 090 340 Achskilometer.



## Leistungen

der Gepäck- und Güterwagen und deren Unterhaltungskosten.

---

1	2	3	4	5	6	7	8	9	10	11	12	13	14	15	16	17	18	18a	19	20	21	22	23	24	25	26	27	28	29	30	31	32	33	34	35	36	37	38	39	40	41	42	43	44	45	46	47	48	49	50	51	52	53	54	55	56	57	58	59	60	61	62	63	64	65	66	67	68	69	70	71	72	73	74	75	76	77	78	79	80	81	82	83	84	85	86	87	88	89	90	91	92	93	94	95	96	97	98	99	100
Anzahl der durchschnittlich während des ganzen Jahres vorhandenen Achsen							Achsen-Kilometer sind durchlaufen																				Jede Achse der eigenen Wagen hat durchschnittlich durchlaufen										Es ist ge-																																																															
der Dienst- und Gepäckwagen mit und ohne Dienst-Coupe.							von den eigenen Wagen																				von fremden Wagen																																																																									
der bedeckten Güterwagen.							auf eigener Bahn										auf fremder Bahn und auf Neubau-Strecken der eigenen Bahn																																																																																			
der offenen Güterwagen.							von den bedeckten Güterwagen.										von den bedeckten Güterwagen.																																																																																			
der Pferde- und Viehwagen.							von den offenen Güterwagen.										von den offenen Güterwagen.																																																																																			
der Arbeitswagen.							von den Pferde- und Viehwagen.										von den offenen Güterwagen.																																																																																			
in Summa.							von den Arbeitswagen.										von den offenen Güterwagen.																																																																																			
Durchschnittliches Eigengewicht der Wagen pro Achse.							im Ganzen.										im Ganzen.																																																																																			
Ladungsfähigkeit der Güterwagen im Durchschnitt pro Achse excl. Gepäckwagen.							von den Gepäckwagen mit und ohne Dienst-Coupe.										von den Gepäckwagen mit und ohne Dienst-Coupe.																																																																																			
							von den bedeckten Güterwagen.										von den bedeckten Güterwagen.																																																																																			
							von den offenen Güterwagen.										von den offenen Güterwagen.																																																																																			
							von den Pferde- und Viehwagen.										von den offenen Güterwagen.																																																																																			
							von den Arbeitswagen.										von den offenen Güterwagen.																																																																																			
							im Ganzen.										von den offenen Güterwagen.																																																																																			
							von den Gepäckwagen mit und ohne Dienst-Coupe.										von den offenen Güterwagen.																																																																																			
							von den bedeckten Güterwagen.										von den offenen Güterwagen.																																																																																			
							von den offenen Güterwagen.										von den offenen Güterwagen.																																																																																			
							von den Pferde- und Viehwagen.										von den offenen Güterwagen.																																																																																			
							von den Arbeitswagen.										von den offenen Güterwagen.																																																																																			
							im Ganzen.										von den offenen Güterwagen.																																																																																			
							in Summa.										von den offenen Güterwagen.																																																																																			
							in Summa von den eigenen Wagen.										von den offenen Güterwagen.																																																																																			
							von den Dienst- und Gepäckwagen mit und ohne Dienst-Coupe.										von den offenen Güterwagen.																																																																																			
							von den Güterwagen aller Art.										von den offenen Güterwagen.																																																																																			
							in Summa.										von den offenen Güterwagen.																																																																																			
							in Summa auf eigener Bahn von den eigenen und fremden Wagen.										von den offenen Güterwagen.																																																																																			
							Achs-Kilometer.										Kilometer.										Tonnen-Kilometer.																																																																									
Auf der eigenen Bahn sind von den eigenen und fremden Güterwagen excl. Gepäckwagen in Summa durchlaufen							in beladene Zustände.										in unbeladenen Zustände.																																																																																			
der Dienst- und Gepäckwagen mit und ohne Dienst-Coupe.																																																																																																				
der bedeckten Güterwagen.																																																																																																				
der offenen Güterwagen.																																																																																																				
der Pferde- und Viehwagen.																																																																																																				
der Arbeitswagen.																																																																																																				
aller Wagen.																																																																																																				
an Gepäck (volles Gewicht).																																																																																																				
an Frachtgut (Eil-, Fracht-, Betriebsdienst-, Bau-, Militär- und frachtfreies Gut).																																																																																																				
an Equipagen und Fahrzeugen excl. der Eisenbahnräder.																																																																																																				
an Vieh, Pferde, Mägen, Hunde, etc.																																																																																																				
pro Kilometer Bahn.																																																																																																				

**Bemerkungen.**

1) Spalte 39 ist berechnet nach der durchschnittlichen Bahnlänge für den Güterverkehr = 1226,09 Kilometer.  
 2) In Spalte 49 sind nicht enthalten die Reparaturkosten:  
 a. der Postwagen = ..... 20 330 Mark  
 b. der Hilfswagen = ..... 1349 „  
 c. der Bremswagen der geneigten Ebene bei Aachen = ..... 9263 „  
 Zusammen... 30 942 Mark.  
 3) In Spalte 63 und 64 sind die Kosten für Schmieren und Putzen der Postwagen mit enthalten. Der Berechnung sind folgende Gründe gelegt:  
 Spalte 24 ..... 306 025 446 Achskilometer,  
 Postwagen (Tab. XV)..... 4 421 748 „  
 Zusammen... 310 447 194 Achskilometer,  
 ausserdem für 5264 Wagen, deren Achsbüchsen so construirt sind, dass sie auf fremden Bahnen nicht geschmiert werden können, und welche nur gemäss der am Wagen angebrachten Schmierescala auf der eigenen Bahn geschmiert werden, nach dem Verhältnisse  
 Spalte 19..... 145 775 448 Achskilometer,  
 Postwagen (Tab. XV). 1 097 504 „  
 146 872 952 Achskilometer X 5264  
 12 778 (Gesamtzahl der Güterwagen incl. Postwagen)..... 60 505 495 „  
 Total... 370 952 689 Achskilometer.



		35	36	37	38	39	40	41	42	43	44	45	46	47	48	49	50	51	52	53	54	55	56	57	58	59	60	61	62	63	64	65					
ist ge-		wert		Nettolast		Mit den Güterwagen ist an Nettolast gefördert		Die Einnahme aus dem Güterverkehr excl. der Gepäck- Ueberfracht		Unterhaltungskosten der Gepäck- und Güterwagen nebst Zubehör incl. Werkstättenbetrieb.		Schmier- und Putz-																									
Kilometer.		Tonnen-Kilom.		pro Kilometer Bahn.		in Summa der Col. 34, 35 und 36.		in Summa.		Gesammtkosten.		Material.		Kosten																							
an Equipagen und Fahrzeugen excl. der Eisenbahn-Fahrzeuge.		an Vieh, Pferden, Hinden, an Wagen, Hängewagen, etc.		pro Kilometer Bahn.		in Summa der Col. 34, 35 und 36.		durchschnittlich pro Achs-Kilometer der Col. 25.		für die laufende Unterhaltung.		gemischte Schmiere.		des Schmiermaterials.		des Putzmaterials.		Tagelohn für das Putzen.		Oel und grüne Seife etc.		des Schmiermaterials.		des Putzmaterials.		Kilogramm.		pro Achs-Kilometer der eigenen Wagen.		pro Achs-Kilometer der Beschaffungskosten.		pro Achs-Kilometer in Col. 24.		Bemerkungen.			
%		M		S		%		M		S		%		M		S		%		M		S		%		M		S		%		M		S			
256 438	2 377 383	1 278 780	5,88	30 423 272	10,88	1 463 981	67,19	96 011	0,408	163 832	5,04	21 597	187 762	966	13 237	4 395	121 991	8 239	14 176	—	22 415	0,033	0,007	Es wurden Räder abgedreht im Ganzen 8560 Paar.													
		748 234 642	2,62	51,77		1 463 981	67,19	96 011	0,408	163 832	5,04	21 597	187 762	966	13 237	4 395	121 991	8 239	14 176	—	22 415	0,033	0,007	Achsbrüche sind während der Fahrt vorgekommen 3.													

Die Löhne der Stationsputzer, welche auch zu anderen Arbeiten verwendet werden, sind nur zur Hälfte mit 13 772 Mark berechnet.

- 4) Zu Spalte 64. Der Berechnung sind zu Grunde gelegt wie vor ad 3 = 310 447 194 Achskilometer.
- 5) Zu Spalte 47.
  - a. Behufs Verstärkung der Construction wurden an 31 offenen Güterwagen die hölzernen Thürungen, sowie an 62 bedeckten und 330 offenen Güterwagen die hölzernen Kopfschwellen durch solche von Eisen ersetzt.
  - b. Verstärkte Achshalter und Schmierbüchsen neuer Construction sind angebracht an 527 bedeckten und 578 offenen Güterwagen.
  - c. 1 Schienenwagen à 15 Tonnen Tragfähigkeit wurde zum Transporte von 10 Tonnen Kohlen hergerichtet und zu diesem Zwecke mit eisernen Kopfklappen versehen, auch dessen Seitenklappen von 706mm auf 424mm Höhe reducirt.
- 6) Zu Spalte 48.
  - a. Die ursprünglichen Beschaffungskosten von 26 bedeckten und 12 offenen Güterwagen, welche wegen gänzlicher Unbrauchbarkeit ausrangirt wurden, sind mit 89 396 Mark dem Erneuerungsfonds belastet.
  - b. Erneuert in verstärkter Construction wurden die Kasten an 19 bedeckten und 12 offenen Güterwagen.
  - c. Die hölzernen Bremsklütze sind durch solche von Stahlguss ersetzt an 13 bedeckten und 10 offenen Güterwagen.
  - d. Für die Erneuerung von Bandagen wurden 43 194 Mark aufgewendet.

1

zahl

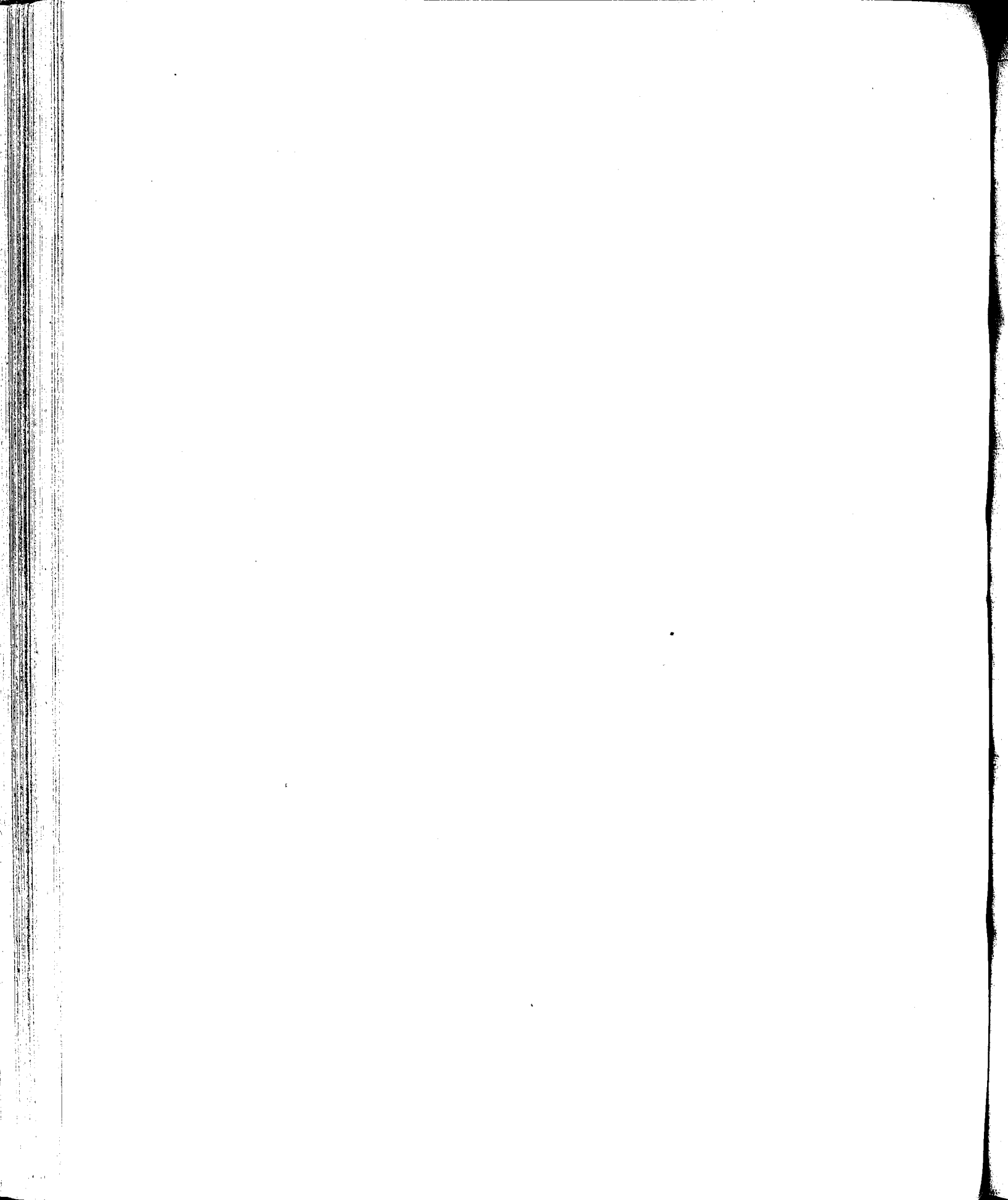
6

Sti

urch  
s ga

**Leistungen der Postwagen und deren Unterhaltungskosten.**

1	2	3	4	5	6	7	8
Anzahl der Postwagen.		Diese sämtlichen Postwagen			Während des Betriebsjahres 1879 haben diese Postwagen		<b>Bemerkungen.</b>
6	4	haben ein Eigen- gewicht von	können eine Maximal-Netto- Belastung tragen von zusammen	kosteten bei der Neubeschaffung incl. Achsen und Räder	durchlaufen: Achsen-Kilometer.	Reparaturkosten verursacht	
Stück.	Stück.	Tonnen.	Tonnen.	M		M	
—	49*)	473	196	378 248	5 119 252	20 330	*) Davon sind 3 Wagen Eigentum der Rheinischen Bahn, die übrigen gehören der Reichs-Post-Verwaltung.  Die Neubeschaffung der Wagen erfolgt durch die Kaiserliche Post-Verwaltung, der Ersatz dagegen durch die Rheinische Bahn.
Durchschnittlich während des ganzen Jahres vorhanden		pro Achse 4,8	pro Achse 2	pro Achse 3 860	Davon 1 097 504 auf fremder Bahn.		
—	49 mit 98 Achsen.						



L e i s t u n g e n

der

Locomotiven und Tender und deren Unterhaltung.

---

1	2	3	4	5	6	7	8	9	
Pos.	Art der Locomotiven (mit Hinweis auf die laufende Nummer der Nachweisung der Locomotiven der Anlage IV, aus der die Constructionsart der Maschinen hervorgeht.)	Anzahl der Fahrtage à 12 Dienststunden. (1 Nacht = 1 Tag.)	Gefahrene Wegstrecke auf der eigenen Bahn:						Als vorgelegte Reserve-Maschine.
			Vor Courier- und Schnellzügen.	Vor Personenzügen.	Vor gemischten Zügen.	Vor Güterzügen.	Vor Arbeits- und Materialenzügen.	km	
1	— ungekuppelte Schnellzug-Locomotiven .....	—	—	—	—	—	—	—	
2	38 gekuppelte Schnellzug-Locomotiven Nr. 104—115 und 122—147 der Anlage IV .....	6 925	575 044	745 560	400	5 938	243	20 907	
3	58 ungekuppelte Personenzug-Locomotiven, Nr. 1—58 der Anlage IV .....	8 730	79 916	1 090 882	41 545	53 153	5 625	21 545	
4	62 gekuppelte Personenzug-Locomotiven, Nr. 59—103, 116—121 und 148—153 der Anlage IV .....	9 293	181 750	1 579 023	6 803	15 989	549	18 292	
5	66 Güterzug-Locomotiven mit 2 gekuppelten Achsen, Nr. 163—228 der Anlage IV .....	13 784	254	14 032	156 528	73 528	46 700	31 312	
6	205 Güterzug-Locomotiven mit 3 gekuppelten Achsen, Nr. 229—433 der Anlage IV .....	45 164	324	4 360	303 799	3 632 435	48 762	103 365	
7	19 Tender-Locomotiven für Personenzüge, Nr. 434—452 der Anlage IV .....	3 089	5 622	306 106	8	17 519	202	3 922	
8	22 Tender-Locomotiven für stark geneigte Bahnstrecken, 453—474 der Anlage IV .....	4 019	—	36 333	41 338	13 792	570	25 950	
9	33 Tender-Locomotiven für Rangir- und Reservedienst, Nr. 475—507 der Anlage IV .....	5 733	8 630	136 301	292	44 719	16 812	587	
10	4 Locomotiven, welche nur Stationsdienst leisten, Nr. 159—162 der Anlage IV .....	775	14	60	—	82	32	6	
11	1 fremde Locomotive .....	—	—	23	—	—	—	—	
Sa.	507 eigene Locomotiven .....	97 512	851 554	3 912 680	550 713	3 857 155	119 495	225 886	
	1 fremde Locomotive .....								
	Während des ganzen Jahres waren durchschnittlich vorhanden: 490 Locomotiven.								

Durchschnittliche Stärke der		Massenbeförderung.			Durchschnittliche Belastung jedes Fahrzeuges.		Kosten der Transport-Verwaltung pro Bruttofracht excl. Arbeitszüge.	Holzverbrauch zum Anheizen	Verbrauch an Heizmaterial bei den Zugfahrten einschließlich zum Anheizen, aber ausschliesslich zu Leerfahrten zum Rangiren und Stationiren.				Verbrauch an Heizmaterial bei den Zugfahrten (1 Tonne = 1 Tst. Steinkohlen) Bei allen Zügen zusammen
Courier- und Schnellzüge	Wagenachsen.	Personen- und Gütergewicht der Wagen	Gewicht der Locomotiven	Bruttogewicht der Tender im Ganzen pro Kilometer-Bahnlänge pro Nutzkilometer	Personen	Personen und Güter incl. excl. des Wagen-gewichts.			im Ganzen	pro Nutzkilometer	bei d. Courier- und Schnellzug.	bei den Personenzügen	
Personenzüge					Anzahl.	Gewicht à Person zu 75 kg gerechnet	Pfg.	Reiserwellen	an Coaks	an Steinkohlen	an Coaks	an Steinkohlen	
gemischte Züge						Güter.							
Güterzüge													
Arbeits- und Materialenzüge													
aller Züge													
Personen- und Gütergewicht der Wagen		771 627	1 166 169	617	51,90	3,59	0,460	439 457	—	7 663,9	—	32 183,9	—
Gewicht der Locomotiven		362 043	845		165,97	208,55	0,045	—	—	—	—	68 721,9	20,5
Gewicht der Tender im Ganzen		164 221	930					—	—	—	—	—	4 764,6
Bruttogewicht der Tender im Ganzen pro Kilometer-Bahnlänge		2 461 063	086					—	—	—	—	—	113 354,7
Bruttogewicht pro Nutzkilometer		1 949	204					—	—	—	—	—	—
Personen													
Personen und Güter incl. excl. des Wagen-gewichts.													

15,91	15,19	20,92	72,32	38,99	39,57	771 627	1 166 169	617	51,90	3,59	0,460	439 457	—	7 663,9	—	32 183,9	—	68 721,9	20,5	4 764,6	113 354,7
-------	-------	-------	-------	-------	-------	---------	-----------	-----	-------	------	-------	---------	---	---------	---	----------	---	----------	------	---------	-----------

Rangir- dien- st	Reserve- dien- st	Anzahl der auf eigener Bahn zurückgelegten Nutzkilometer von eigenen und fremden Locomotiven im Ganzen.	Davon entfallen		Von eigenen Locomotiven sind auf Neubaustrecken der eigenen Bahn zurückgelegt.		Anzahl der von eigenen Locomotiven auf eigener und fremder Bahn zurückgelegten Nutzkilometer.	18	19		Zahl der geförderten Züge.	Geförderte Achskilometer (beladen und leer)					
			auf die eigenen Locomotiven.	auf die fremden Locomotiven.	Nutzkilometer.	Kilometer in Leerfahrten.			im Ganzen.	von jeder im Dienst gewesenen Locomotive durchschnittlich.		auf eigener Bahn (eigene und fremde Tender).	eigene Tender auf eigenen u. fremden Bahnen.	in Courier- und Schnellzügen in Personenzügen	in gemischten Zügen	in Güterzügen	in Arbeits- und Materialenzügen
11	12	13	14	15	16	17	18	19	20	21	22	23	24	25			
—	—	—	—	—	—	—	—	—	—	—	—	—	—	—			
907	2761	47736	1348092	1348092	—	—	1348092	35476	4077129	4077129	199772	13498546	59492098	11466250	278553080	4587560	
545	6883	65299	1292666	1292666	—	—	1292666	22287	3980142	3980142							
292	5340	71557	1802406	1802406	—	—	1802406	31621	5273934	5273934							
312	60184	60381	322354	322354	—	82652	6391	405006	6136	1080648							11267408
365	35920	120750	4093045	4093045	—	48206	4304	4141251	21129	12679761							12837291
922	5338	21656	333379	333379	—	—	333379	17546	—	—							
950	22444	14416	117983	117983	—	—	117983	6210	—	—							
587	30633	25889	207341	207341	—	26318	3725	233659	7081	—							—
6	5320	3986	194	194	—	—	—	194	49	2932							2932
—	—	—	23	—	23	—	—	—	—	138							—
886	94823	431670	9517483	9517460	23	157176	14420	9674636	19744	27094684	27438836						

55 58 59 60 61 62 63 64 65 66 67 68 69 70 71 72 73 74 75 Bemerkungen.

Verbrauch an Heizmaterial bei den Nebenleistungen der Locomotiven.										Gesamt-Verbrauch an Heizmaterial, auf Steinkohlen reducirt (excl. Holz zum Anheizen)		Kosten des verbrauchten Heizmaterials		Durchschnitts-Preis					
Wirklicher Verbrauch					Verbrauch an Heizmaterial, auf Steinkohlen reducirt (1 Tonne Coaks = 1 Tonne Steinkohlen)					überhaupt		in ganzen		pro Nutzkilometer					
bei den Rangirdienst		beim Reservendienst		zusammen		für alle Nebenleistungen zusammen		pro Kilometer Leerfahrt		pro Stunde Rangir- dienst		pro Stunde Reserve- dienst		pro Reiserwelle		pro Tonne Coaks		pro Tonne Steinkohlen	
an Steinkohlen	an Coaks	an Steinkohlen	an Coaks	an Steinkohlen	an Coaks	an Steinkohlen	an Coaks	pro Kilometer	pro Stunde	pro Stunde	pro Stunde	pro Stunde	in Mark	in Pfg.	in Mark	in Pfg.	in Mark	in Pfg.	
1889,2	263,4	10146,0	102,0	10780,4	365,4	22816,2	23181,6	5,0	50,0	25,0	136536,3	14,11	1001120	10,35	7,20	12,80	7,08		

1) Zu Spalte 11 und 12. Ausserdem haben die Maschinen auf den Neubaustrecken 13384 Stunden rangirt und 3613 Stunden Reserve gestanden.

2) Zu Spalte 18. Bei Pos. 4 sind 57, bei Pos. 6 196 und bei Pos. 8 19 Maschinen berechnet worden.

3) Zu Spalte 20. Es sind befördert: Courier- und Schnellzüge 7540, jeder 112,94km Personenzüge... 84902 " 46,06 " Mischzüge... 18590 " 29,42 " Güterzüge... 79098 " 48,56 " Arbeitszüge... 9642 " 12,39 " durchschnittlich jeder Zug 46,4km weit.

4) Die gesamte über die Betriebsstrecken bewegte Bruttolast beträgt: Tonnen-kilom. a. nach Spalte 36... 2464963086 b. an transportirten Eisenbahn-Fahrzeugen... 1098190 c. an Bergbremsen auf der geneigten Ebene b. Aachen 833522 d. an Zug-Beamten, Arbeitern u. s. w. schätzungsweise = 1 Tonne für ein Zugkilometer... 9291597 e. Tracteur- und Hilfswagen, Drahtseil u. s. w. .... 13605 zusammen 2475300000 Daher für das Kilm. Bahn 2092668 Tonn. " " Hauptgeleis 1644668 "

1	2	3	4	5	6	7	8	9	10	11	12	13
Anzahl der durchschnittlich vorhandenen Locomotiven.	Unterhaltungskosten der Locomotiven und Tender								Verbrauch an			
	für die laufende Unterhaltung.	für Ergänzungen (Constructions-Verbesserungen, Umbau etc.)	für Erneuerung ganzer Fahrzeuge und einzelner Theile.	Kosten des Werkstätten-Betriebs.	Gesamtkosten				Schmiermaterial.			
					Betrag.	für die Locomotive nebst Tender.	für das Nutzkilometer der eigenen Locomotiven.	in Procenten der Beschaffungskosten.	Schmier-Oel.	Talg.	Ueberhaupt.	für das Nutzkilometer.
<i>M.</i>	<i>M.</i>	<i>M.</i>	<i>M.</i>	<i>M.</i>	<i>M.</i>	<i>₪</i>	<i>%</i>	<i>₹</i>	<i>₹</i>	<i>₹</i>	<i>₹</i>	
490	786 977	—	112 203	74 431	973 611	1 987	10,06	3,97	173 418	18 466	191 884	0,020

14	15	16	17	18	19	20	21	22	23	24
Verbrauch an				Kosten				Gesamtkosten für Unterhaltung der Locomotiva		
Putzmaterial.				des Materials für Schmierer und Putzen.	Arbeitslohn für Putzen.	im Ganzen.	für das Nutzkilometer.	im Ganzen.	für das Nutzkilometer.	für das Wagenachskilometer.
Mineral-Oel.	Seife.	Talg.	Putzwolle.							
<i>₹</i>	<i>₹</i>	<i>₹</i>	<i>₹</i>	<i>M.</i>	<i>M.</i>	<i>M.</i>	<i>₪</i>	<i>M.</i>	<i>₪</i>	<i>₪</i>
58 928	2 937	1 820	120 773	203 495	200 075	403 570	4,17	1 377 181	14,93	0,37

**Anmerkung.** Die Locomotiven erhielten folgende Ersatzstücke:

Neue Locomotivkessel .....	3 Stück
Kupferne Feuerbüchsen .....	6 "
Dampfzylinder .....	6 "
Achsen für Lauf- und Tenderräder .....	6 "
Messingene Siederohre .....	433 "
Eiserne " .....	27 241 "
Gusstahlbandagen für Treibräder .....	427 "
" " Lauf- und Tenderräder .....	250 "
Puddelstahlbandagen für " " " .....	1 "
Ferner wurden 1321 Paar Radreifen abgedreht und zwar:	
für Treibräder .....	729 Paar
für Lauf- und Tenderräder .....	592 "