

11	12	13	14	15	16	17	18	19						
Ertrag der Personen-Beförderung.														
IV. Fahrge- löse- en etc.	Militär auf Requisitions- Schein.	Zusammen.	Gegen erhöhtes Personen-Fahrgeld in Courier- und Schnellzügen.				Gegen tarifmäßiges Personen-Fahrgeld in anderen Personenzügen.							
			I.		II.		I.		II.		III.		IV.	
			Classe.		Classe.		Classe.		Classe.		Classe.		Classe.	
			<i>M</i>	<i>S</i>	<i>M</i>	<i>S</i>	<i>M</i>	<i>S</i>	<i>M</i>	<i>S</i>	<i>M</i>	<i>S</i>	<i>M</i>	<i>S</i>
		5 915	—	—	—	—	11 969	86	29 620	48	7 627	70	—	—
		2 927	—	—	—	—	5 009	92	13 286	62	986	—	—	—
		251	—	—	—	—	449	16	1 127	14	—	—	—	—
		1 670	—	—	—	—	7 717	84	12 981	14	122	—	—	—
		7 865	—	—	—	—	16 777	84	17 480	32	210	—	—	—
		547	—	—	—	—	1 333	12	2 560	92	96	—	—	—
		11 308	134 954	—	84 471	24	—	—	—	—	6 840	70	—	—
		23 508	135 632	30	74 771	70	—	—	—	—	—	—	—	—
		9 431	—	—	—	—	26 908	16	61 641	92	—	—	—	—
		857	—	—	—	—	470	—	1 554	—	602	50	—	—
		14	—	—	—	—	25	32	66	38	—	—	—	—
		11 776	—	—	—	—	—	—	—	—	—	—	—	—
		76 069	270 586	30	159 242	94	70 661	22	140 318	92	16 484	90	—	—
	234	871 739	326 543	97	147 887	02	345 007	38	847 515	63	431 747	80	8	91
	46 634	9 856 513	40 373	10	—	—	197 809	50	1 059 805	49	1 706 745	87	276 637	30
	46 868	10 804 321	637 503	37	307 129	96	613 478	10	2 047 640	04	2 154 978	57	276 646	21

Verhältnisse.

3 947 539	275 843 544
84,2	25,8
3 444	240 682
1,43	100%
1,54	1,02
1,9	3,9
0,67	100%

9 777
5 557
9 058
842
2,968

		20	21	22	23	24	25	26	27						
Laufende Nummer.	Ergebnisse.	Ertrag der Personen-Beförderung.													
		Gegen ermässigtcs Personen-Fahrgeld auf Retour- und Rundreise-Billets, sowie in Extrazügen etc.								Militär auf Requisitions-Schein.	Zusammen.	Sonstige diverse Einnahmen aus der Personen-Beförderung als: geschlossene Extrazüge etc.	Gesamt-Einnahme für Personen-Beförderung.		
		1. II. III. IV.													
		Classe.													
		M.	§	M.	§	M.	§	M.	§	M.	§	M.	§	M.	§
III. den Durchgangs-Verkehr:															
1	Zwischen der Berg.-Märk. Bahn und Südd. Bahnen....	—	—	—	—	67 50	—	—	—	—	—	49 285 54	—	—	49 285 54
2	" der Köln-Mindener Bahn und Südd. Bahnen	57 30	—	835 48	—	18 56	—	—	—	—	—	20 193 88	—	—	20 193 88
3	" der Niederl. Rheinbahn und der Berg.-Märk. Bahn über Zevenaar-Crofeld.....	—	—	—	—	—	—	—	—	—	—	1 576 30	—	—	1 576 30
4	" der Niederl. Rheinbahn und Südd. Bahnen über Zevenaar-Bingerbrück und Ober- bezw. Niederlahnstein.....	2 110 15	—	5 550 —	—	—	—	—	—	—	—	28 481 13	—	—	28 481 13
5	" der Niederl. Rheinbahn und Südd. Bahnen über Deutz, Köln-Bingerbrück etc.....	8 846 12	—	15 348 56	—	—	—	—	—	—	—	58 662 84	—	—	58 662 84
6	" der Niederl. Staatsbahn einschl. der Holländ. Eisenbahn und Südd. Bahnen über Venlo-Bingerbrück und Ober- bezw. Niederlahnstein	942 26	—	2 119 70	—	—	—	—	—	—	—	7 052 —	—	—	7 052 —
7	" Belgien, Frankreich, England u. Südd. Bahnen über Herbesthal - Bingerbrück und Ober- bezw. Niederlahnstein.....	—	—	—	—	—	—	—	—	—	—	226 265 94	—	—	226 265 94
8	" Belgien, Frankreich, England und dem Norddeutschen, sowie Berlin-Kölner Verbände über Herbesthal-Köln.....	711 05	—	602 65	—	—	—	—	—	—	—	211 717 70	—	—	211 717 70
9	" London u. Süd- sowie Norddeutschen Bahnen über Vlissingen bezw. Rotterdam.....	9 501 48	—	19 387 04	—	—	—	—	—	—	—	117 438 60	—	—	117 438 60
10	" der Saarbrücker, Mosel- und Reichsbahn in Elsass-Lothringen u. der Hessischen Ludwigsbahn über Coblenz-Bingerbrück.....	—	—	131 25	—	65 85	—	—	—	—	—	2 823 60	—	—	2 823 60
11	" dem Berlin-Kölner Verbände und der Nass. Bahn über Köln, Coblenz und Ober- bezw. Niederlahnstein.....	—	—	—	—	—	—	—	—	—	—	91 70	—	—	91 70
12	Rundreise-Verkehr.....	9 357 79	—	58 695 78	—	10 840 97	—	—	—	—	—	78 894 54	—	—	78 894 54
Summe des Durchgangs-Verkehrs.....		31 526 15	—	102 670 46	—	10 992 88	—	—	—	—	—	802 483 77	—	—	802 483 77
" " directen Verkehrs.....		60 323 93	—	212 481 63	—	118 991 08	—	—	—	247 10	—	2 490 754 45	723 60	—	2 491 478 05
" " Binnen-Verkehrs.....		293 265 12	—	1 226 407 98	—	2 830 835 37	14 576 10	—	—	73 829 90	—	7 720 285 73	47 034 65	—	7 767 320 38
Im Ganzen.....		385 115 20	—	1 541 560 07	—	2 960 819 33	14 576 10	—	—	74 077 —	—	11 013 523 95	47 758 25	—	11 061 282 20

Nachweisung über die Personen-Beförderung

1	2	3	4	5	6	7	8	9	10	11	12
Zahl der im Jahre 1879 ausgegebenen Abonnements-Billete				Geschätzte Zahl der Doppelreisen				Geschätzte Zahl der geförderten Personen-Kilometer			
für				in				in			
I.	II.	III.	zusammen.	I.	II.	III.	zusammen.	I.	II.	III.	zusammen.
Wagenklasse.				Wagenklasse.				Wagenklasse.			
24	136	537	697	7 140	40 368	181 884	229 392	81 122	397 068	2 584 326	3 062 516

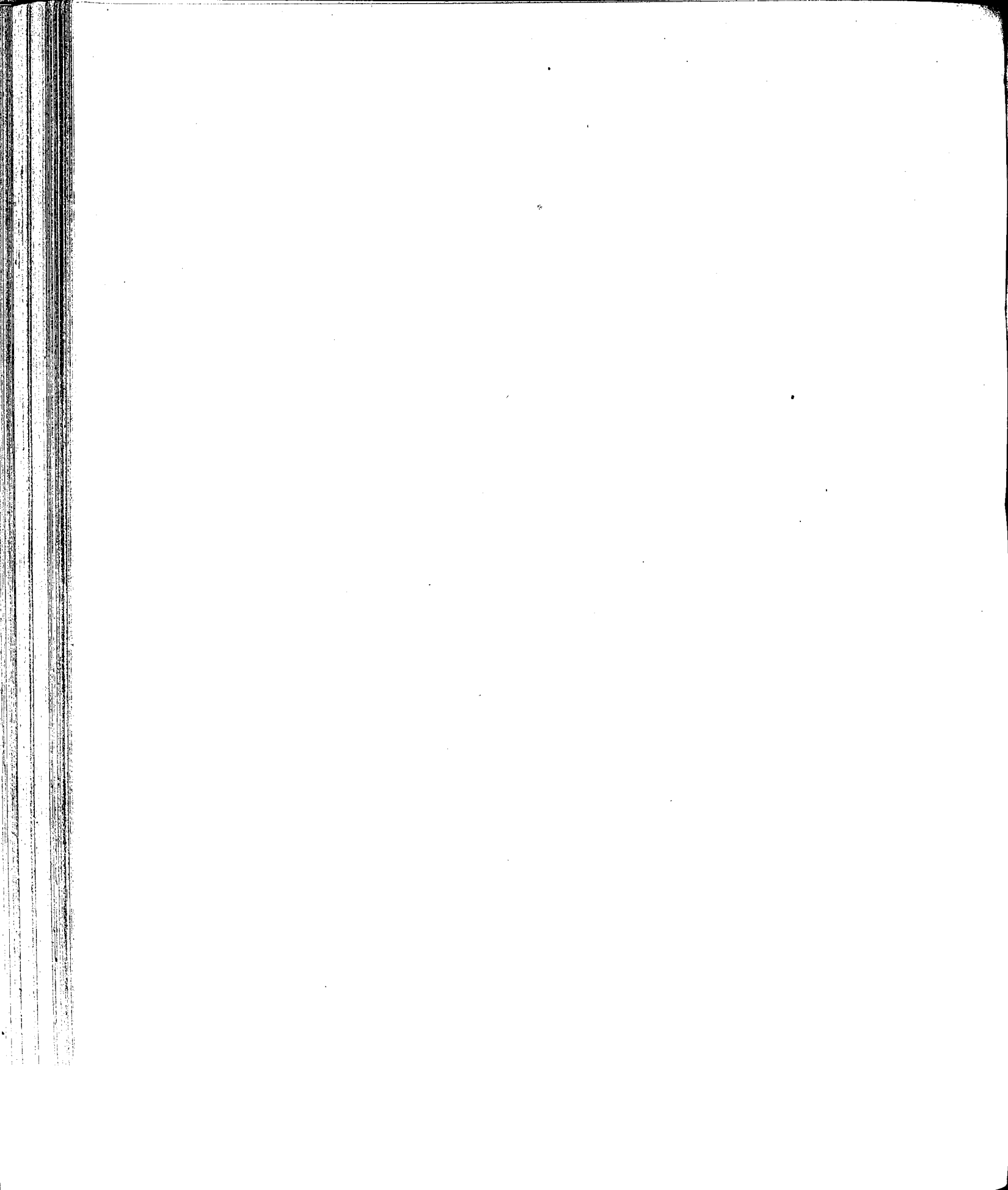
27	28	29	30	31	32	33	34	35	36	37	38	39					
Neben - Erträge.												Sonstige Neben-Erträge im Personen- Verkehr.		Summa der Neben- Erträge.		Total- Einnahme aus dem Personen- Verkehr.	
Gepäck.			Equipagen.			Pferde.			Hunde.								
Gewicht:		Ertrag.	An- zahl.	Ertrag.	An- zahl.	Ertrag.	An- zahl.	Ertrag.	An- zahl.	Ertrag.							
volles.	Ueber- gewicht.																
t	M	§	M	§	M	§	M	§	M	§	M	§					
49 285 33	142,1	46,8	3 770	59	—	—	—	—	—	—	—	—	3 770	59	53 056	13	
20 193 88	69,8	23,9	1 498	40	—	—	—	—	—	—	—	—	1 498	40	21 692	28	
1 576 53	5,5	2,1	86	97	—	—	—	—	—	—	—	—	86	97	1 663	27	
28 481 15	41,4	17,4	2 507	65	—	—	—	—	—	—	—	—	2 507	65	30 988	78	
58 662 24	202,0	87,8	5 859	78	—	—	—	—	—	—	—	—	5 859	78	64 522	62	
7 063 2	11,3	4,8	575	78	—	—	—	—	—	—	—	—	575	78	7 627	78	
226 263 94	422,0	208,4	25 169	65	—	—	—	—	—	—	—	—	25 169	65	251 435	59	
211 717 70	956,4	511,5	22 182	71	—	—	—	—	—	—	—	—	22 182	71	233 900	41	
117 438 80	487,2	136,2	15 432	50	—	—	—	—	—	—	—	—	15 432	50	132 871	10	
2 823 38	12,1	4,5	155	70	—	—	—	—	—	1	1	—	156	70	2 980	30	
91 70 78 894 34	0,4	0,2	8	58	—	—	—	—	—	—	—	—	8	58	100	28	
802 483 7	2 350,2	1 043,6	77 248	31	—	—	—	—	—	1	1	—	77 249	31	879 733	08	
491 478 7	3 618,9	4 767,5	163 803	41	40	893	31	845	6 701	67	976	822	05	—	—	2 663 698	49
767 338 7	11 462,5	4 947,2	165 388	13	102	5 215	14	1 299	16 786	84	22 245	9 633	04	24 378	09	7 988 721	32
1 061 283 7	23 431,6	10 758,3	406 439	85	142	6 108	45	2 144	23 488	51	23 222	10 456	09	24 378	09	11 532 153	10

Ergebnisse der Abrechnungen auf Abonnements-Billete für das Jahr 1879. Die Ergebnisse sind in vorstehender Tabelle mitenthalt.

12	13	14	15	16	17	18					
Die Einnahme betrug:					Bemerkungen.						
in				Für das Kilometer der in das Abonnement eingeschlossenen Bahnstrecken.							
I. II. III. zusammen.				I. II. III. zusammen.							
Wagenklasse.				Wagenklasse.							
M	§	M	§	M	§	M	§				
3 012	60	10 012	55	21 078	80	35 103	95	3,7	2,3	0,5	1,4

(Ueber das Verhältniss der Preis-Ermässigung gegen das normalmässige Fahrgehalt bei verschiedener Dauer des Abonnements.)

Bei einem Abonnement für 6 Monate werden 60 % für 3 Monate 50 % der doppelten Taxe eines einfachen Billets zwischen je 2 Stationen als Ermässigung gewährt. Für Schüler sind die Preise noch um weitere 25 % niedriger gestellt. Der Monat ist zu 30 Tagen und pro Tag eine Hin- und eine Rückreise gerechnet.



Z u s a m m e n s t e l l u n g

des

Gesamt-Güter-Verkehrs auf der Rheinischen Eisenbahn mit Angabe
der Haupt- und Neben-Erträge.



Ergebnisse der Monate etc.	Nach dem einheitlichen Normaltarife									
	Frachtgut in Wagenladungen									
	Postgut.		der allgemeinen Wagenladungsclassen			der Special-Tarif-Classen				
	Eilgut.	Stückgut.	A 1		A 2		I	II	III	Es ist beförd.
			in Quanti- täten von mindestens 5 t.	in Quanti- täten von mindestens 10 t.	in Quanti- täten von mindestens 5 t.	in Quanti- täten von mindestens 10 t.				
	Tonnen.									
Januar	—	1 359,4	20 415,7	5 597,3	3 288,9	14 582,9	11 169,7	13 351,8	12 645,8	711,1
Februar	—	1 226,3	20 113,2	5 188,6	2 853,9	15 542,9	9 825,9	12 521,2	13 151,9	779,9
März	—	1 486,7	24 823,7	5 764,8	3 374,1	19 052,7	10 219,8	18 010,1	19 524,9	1 151,1
April	—	1 544,3	23 581,3	6 179,3	3 907,2	19 302,9	8 738,0	16 107,9	18 767,3	1 111,1
Mai	—	1 707,6	24 771,5	7 501,7	4 507,9	21 751,8	11 121,8	19 969,6	24 513,3	957,7
Juni	—	1 726,5	20 968,7	5 378,9	3 917,3	18 608,1	10 259,7	15 635,0	14 831,9	705,7
Juli	—	2 133,4	24 729,7	6 161,0	4 168,2	21 201,2	9 755,5	18 551,1	12 889,9	785,9
August	—	2 133,3	24 863,6	6 414,2	3 545,2	20 346,1	11 251,0	16 595,2	18 666,9	742,9
September	—	2 116,4	25 496,7	6 674,4	3 236,7	20 183,6	11 975,8	16 285,5	33 146,9	772,9
October	—	2 176,0	29 482,3	9 587,1	6 845,1	22 215,9	16 622,5	16 378,1	98 781,9	967,9
November	—	1 780,3	26 166,6	8 675,7	6 227,6	19 515,5	16 441,0	13 918,1	65 863,9	937,9
December	—	2 220,7	23 843,6	8 402,5	5 033,0	18 375,2	18 439,0	11 471,3	25 181,9	1 088,9
Zusammen	—	21 612,4	289 257,1	81 525,5	50 905,1	230 678,8	145 819,7	188 794,9	357 971,9	10 707,9
Hiervon kommen auf:										
I. den Binnen-Verkehr	—	11 490,2	147 285,8	41 746,4	12 172,6	135 796,0	49 121,8	54 632,0	145 711,9	—
II. den directen Verkehr:										
1 Rheinischer Nachbar-Verkehr:										
a. mit der Bergisch-Märkischen Bahn	—	957,5	19 055,3	3 642,5	3 251,8	20 762,4	7 622,5	14 569,2	13 488,9	—
b. „ „ Köln-Mindener Bahn	—	891,9	15 783,3	4 266,0	1 578,9	17 615,3	9 706,7	9 568,6	11 203,9	—
c. „ „ Westfälischen Bahn	—	251,7	3 180,4	709,9	406,9	2 417,6	2 756,5	3 960,7	2 383,9	—
d. „ „ Dortmund-Gronau-Ensch. und Münster-Ensch.-Bahn	—	45,6	616,4	108,8	10,2	290,5	110,2	119,6	79,9	—
e. „ „ Aachener Industriebahn	—	0,7	161,6	35,5	10,9	1 759,3	659,9	1 652,1	7 372,9	—
2 Norddeutscher Verband	—	437,7	5 226,0	2 299,3	2 694,3	4 010,1	10 436,2	13 732,1	10 824,9	—
3 Hannover-Rheinischer Verband	—	93,9	1 943,7	838,5	642,2	1 341,1	8 459,4	3 793,1	3 170,9	—
4 Mitteldeutscher und Niederdeutscher Verband	—	92,3	2 823,4	789,3	290,5	1 284,4	7 320,3	5 792,5	6 282,9	—
5 Ostdeutsch-Rheinischer u. Schlesisch-Rhein. Verband	—	108,9	1 878,0	510,6	1 751,5	2 457,5	2 595,9	7 321,4	11 097,9	—
6 Niederländisch - Rheinisch - Nassauischer Verkehr mit der Niederländ. Rheinbahn	—	—	—	—	—	—	—	—	—	1 488,9
7 Niederländ.-Rheinisch-Nassauischer Verkehr mit der Niederländ. Staats- und der Holländ. Bahn	—	—	—	—	—	—	—	—	—	967,9
8 Nordbrabant-Deutscher Verkehr	—	—	—	—	—	—	—	—	—	1 439,9
9 Rhein.-Belgisch-Französischer Verkehr über Herbesthal	—	—	—	—	—	—	—	—	—	—
10 „ „ „ „ „ Venlo	—	—	—	—	—	—	—	—	—	—
11 Rheinisch-Belgischer Verkehr über Aachen	—	—	—	—	—	—	—	—	—	10,9
12 Rheinisch-Nassauischer Verkehr	—	637,2	9 285,8	2 972,3	841,0	5 760,8	4 330,2	3 209,3	8 451,9	—
13 Rheinischer Verband	—	1 766,4	17 092,9	3 910,1	6 593,2	6 258,1	6 164,8	12 070,2	32 065,9	—
14 Rhein.-Elsass-Lothringisch-Luxemburgischer Verkehr	—	199,5	4 056,3	1 185,1	2 830,5	2 293,7	4 119,5	7 458,3	13 097,9	—
15 Rheinisch-Hessischer Verkehr	—	1 251,7	13 197,3	4 678,1	2 965,9	6 106,5	5 536,3	14 963,7	24 283,9	—
16 Rheinisch-Saarbrücker Verkehr	—	585,9	11 793,2	3 032,0	1 483,1	6 436,8	7 016,7	7 334,2	16 456,9	—
17 Rheinisch-Bayerischer Verkehr	—	658,5	7 888,6	2 572,7	6 062,4	3 072,3	3 073,4	3 763,6	13 067,9	—
18 Rheinisch-Oesterr.-Böhmischer u. Ungarischer Verkehr	—	—	—	—	—	—	—	—	—	18,9
19 Deutsch-Italienischer und Tyroler Verkehr	—	—	—	—	—	—	—	—	—	35,9
20 Ausserdem	—	603,6	5 384,8	1 718,0	800,6	2 304,6	1 823,5	2 414,9	5 404,9	1,9
Zusammen	—	8 589,0	119 367,5	33 269,2	32 211,9	84 171,9	81 731,8	111 722,6	179 272,9	751,9

	10	11	12	13	14	15	16	17	18	19	20	21	22		
Es ist befördert:	Nach Ausnahme-Tarifen und sonstiger abweichender Tarifrung.												Zusammen nach den verschiedenen Tarifen.		Summe des Eil- und Frachtguts.
	Frachtgut in Wagenladungen						Frachtgut in Wagenladungen								
	Eilgut.	Stückgut.	in Quantitäten von mindestens 5 t.	in Quantitäten von mindestens 10 t.	Steinkohlen.	Coaks.	Eilgut.	Stückgut.	in Quantitäten von mindestens 5 t.	in Quantitäten von mindestens 10 t.	Steinkohlen.	Coaks.			
			Sp. 4. 6 u. 12.	Sp. 5, 7, 8, 9, u. 13.			Spalte 2 u. 10.	Spalte 3 u. 11.							
	Tonnen.														
2 64,8	711,6	8 041,4	17 227,0	153 732,6	334 988,0	29 510,0	2 071,0	28 457,1	37 407,2	194 190,5	334 988,0	29 510,0	626 623,8		
3 151,6	779,0	8 444,1	17 444,1	146 357,2	305 726,0	31 140,0	2 005,9	28 557,3	38 175,6	184 709,9	305 726,0	31 140,0	590 314,1		
9 524,4	1151,7	8 863,6	15 493,1	192 401,4	332 732,0	34 170,0	2 685,4	33 687,3	40 310,6	243 529,3	332 732,0	34 170,0	687 068,1		
8 767,4	1111,3	7 994,7	13 913,3	181 374,9	299 692,0	28 142,0	2 656,1	31 576,5	39 396,0	228 895,2	299 692,0	28 142,0	630 357,8		
4 513,5	957,4	11 090,4	19 467,3	221 741,9	326 945,0	31 855,0	2 665,0	35 861,9	48 720,8	281 854,7	326 945,0	31 855,0	727 902,4		
4 831,9	705,3	7 490,5	13 978,8	192 299,9	299 088,0	29 480,0	2 431,8	28 459,2	37 965,8	236 943,2	299 088,0	29 480,0	634 368,0		
2 889,9	785,4	8 358,0	16 795,9	216 161,9	341 938,0	35 115,0	2 918,3	33 087,7	44 158,1	261 526,5	341 938,0	35 115,0	718 744,1		
8 666,9	742,9	5 858,1	12 761,0	222 610,7	339 595,0	40 925,0	2 876,7	30 721,7	39 521,3	272 668,9	339 595,0	40 925,0	726 308,6		
3 146,9	772,7	7 016,9	17 023,3	219 123,7	375 117,0	42 825,0	2 889,1	32 513,6	43 881,3	283 767,7	375 117,0	42 825,0	780 993,7		
8 787,9	937,9	7 248,7	19 186,0	214 406,0	438 475,0	47 476,0	3 113,9	36 731,0	50 989,0	353 039,5	438 475,0	47 476,0	929 824,4		
5 863,9	961,5	7 041,8	17 424,2	197 308,0	441 740,0	42 895,0	2 742,3	33 208,4	45 615,4	299 757,9	441 740,0	42 895,0	865 959,0		
5 181,0	1 088,8	6 968,4	22 477,1	185 351,7	464 807,0	46 130,0	3 309,5	30 812,0	49 254,8	245 476,9	464 807,0	46 130,0	939 790,2		
7 971,4	10 705,5	94 416,6	203 191,6	2 342 839,9	4 300 843,0	439 663,0	32 317,9	383 673,7	515 395,9	3 086 360,7	4 300 843,0	439 663,0	8 758 254,2		
5 111,4	—	—	—	881 297,4	2 146 360,0	136 812,0	11 490,2	147 285,8	177 542,4	1 142 935,7	2 146 360,0	136 812,0	3 762 426,1		
3 488,9	—	—	—	224 956,4	285 477,0	44 930,0	957,5	19 055,3	24 404,9	263 888,2	285 477,0	44 930,0	638 712,9		
1 209,9	—	—	—	233 585,5	156 990,0	22 735,0	891,9	15 783,3	21 881,3	265 644,7	156 990,0	22 735,0	483 926,2		
2 338,9	—	—	—	19 492,6	64 042,0	190,0	251,7	3 180,4	3 127,5	28 999,3	64 042,0	190,0	99 791,4		
70,9	—	—	—	3 008,8	640,0	—	45,0	616,4	399,3	3 318,8	640,0	—	5 020,1		
7 372,0	—	—	—	3 904,5	236 180,0	7 290,0	0,7	161,6	1 794,5	13 598,4	236 180,0	7 290,0	259 025,6		
10 824,0	—	—	—	16 798,3	176 460,0	5 160,0	437,7	5 226,0	6 309,9	54 486,2	176 460,0	5 160,0	248 019,8		
3 170,0	—	—	—	2 100,0	140 341,9	680,0	99,9	1 943,7	2 179,6	18 165,0	140 341,9	680,0	163 409,2		
6 826,0	—	—	—	3 133,5	16 430,0	380,0	92,3	2 823,4	2 073,7	23 363,2	16 430,0	380,0	45 162,6		
11 097,0	—	—	—	3 977,3	120,0	—	108,9	1 878,0	2 968,1	26 743,6	120,0	—	31 818,6		
—	1488,8	2 834,3	5 706,6	11 351,7	1 877,9	—	1 488,8	2 834,3	5 706,6	11 351,7	1 877,9	—	23 257,8		
—	965,3	2 385,8	6 722,1	16 178,3	98 850,0	1 580,0	965,3	2 385,8	6 722,1	16 178,3	98 850,0	1 580,0	126 681,6		
—	12,5	283,7	1 154,7	1 602,1	2 540,0	—	12,5	283,7	1 154,7	1 602,1	2 540,0	—	5 593,0		
—	4394,5	43 408,0	65 871,7	140 362,9	148 530,0	9 580,0	4 394,5	43 408,0	65 871,7	140 362,9	148 530,0	9 580,0	412 147,1		
—	—	0,1	—	6 290,0	46 030,0	10,0	—	0,1	—	6 290,0	46 030,0	10,0	52 330,1		
—	105,9	11 809,9	22 359,3	36 099,7	30 750,0	350,0	105,9	11 809,9	22 359,3	36 099,7	30 750,0	350,0	101 464,3		
8 451,6	—	—	—	198 813,7	82 156,0	6 155,0	637,2	9 285,3	8 733,1	215 652,0	82 156,0	6 155,0	322 619,1		
32 065,9	—	—	—	22 550,3	68 630,0	12 420,0	1 766,4	17 092,0	10 168,2	79 447,9	68 630,0	12 420,0	189 524,5		
13 091,3	—	—	—	102 254,9	7 390,0	115 280,0	199,5	4 056,3	3 478,8	129 760,4	7 390,0	115 280,0	260 175,0		
24 283,3	—	—	—	27 743,9	114 750,0	1 401,0	1 251,7	13 197,3	10 784,6	75 492,5	114 750,0	1 401,0	216 877,9		
16 450,6	—	—	—	39 713,1	38 635,0	800,0	585,9	11 793,2	9 468,8	62 998,5	38 635,0	800,0	133 285,5		
13 067,9	—	—	—	37 031,5	22 570,0	13 010,0	180,4	1 055,0	2 452,4	6 843,2	22 570,0	13 010,0	112 770,0		
—	180,4	1 055,0	2 452,4	6 843,2	40,0	—	180,4	1 055,0	2 452,4	6 843,2	40,0	—	10 531,0		
—	356,1	1 133,7	1 047,9	6 750,0	—	—	356,1	1 133,7	1 047,9	6 750,0	—	—	9 327,4		
5 404,7	12,7	206,0	1 485,0	10 904,3	110 361,0	480,0	616,3	5 590,3	5 597,9	21 347,1	110 361,0	480,0	143 902,3		
9 272,0	7 516,2	63 116,5	166 798,8	1 175 447,6	1 849 789,0	242 371,0	16 105,2	182 484,0	224 239,0	1 580 385,9	1 849 789,0	242 371,0	4 095 374,1		

Ergebnisse der Monate etc.	23	24	25	26	27	28	29	30	31	32	
	Betriebsdienst- und Baugut.		V i e h								
	Fracht- pflichtiges.	Fracht- freies.	Pferde und Ponies.	Füllen.	Maul- tiere und Esel.	Stiere, Ochsen.	Kühe, Rinder.	Kälber.	Schweine Ferkel.	Schafe, Lämmer.	
											Tonnen.
Januar.....	18 931,8	19 400,5	318	14	1	652	2 117	611	5 585	2 646	
Februar.....	22 734,5	19 410,9	475	13	—	1 056	2 183	759	9 327	5 634	
März.....	29 842,5	22 731,3	458	22	18	1 142	2 512	783	15 041	22 138	
April.....	31 666,5	36 126,4	578	19	2	722	2 343	913	18 897	20 766	
Mai.....	38 844,0	10 150,3	391	23	—	937	2 427	1 054	17 854	10 131	
Juni.....	45 658,1	20 378,3	447	16	—	1 165	2 713	981	12 141	10 027	
Juli.....	46 976,9	21 183,4	220	20	—	1 274	2 724	1 065	11 157	10 595	
August.....	55 752,1	20 797,9	408	119	1	1 605	3 042	1 006	10 010	7 112	
September.....	40 813,0	20 788,5	640	117	—	1 912	4 394	1 253	9 952	10 045	
October.....	43 295,6	27 238,5	596	591	—	1 878	4 959	1 355	9 521	9 403	
November.....	32 113,2	24 170,5	488	318	—	736	4 229	1 490	9 652	3 213	
December.....	28 064,9	24 381,3	384	31	—	667	2 838	1 595	4 377	5 135	
Zusammen.....	434 693,1	266 848,1	5 403	1 303	22	13 746	36 481	12 865	133 514	116 842	
Hiervon kommen auf:											
I. den Binnen-Verkehr.....	434 693,1	266 848,1	3 178	1 213	22	8 879	27 037	11 611	123 015	18 912	
II. den directen Verkehr:											
1 Rheinischer Nachbar-Verkehr:											
a. mit der Bergisch-Märkischen Bahn.....	—	—	1	—	—	—	—	—	—	—	
b. " " Köln-Mindener Bahn.....	—	—	6	—	—	—	455	—	38	—	
c. " " Westfälischen Bahn.....	—	—	308	3	—	9	2 059	24	72	1 629	
d. " " Dortmund-Gronau-Ensch. und Münster- Ensch.-Bahn.....	—	—	—	—	—	—	—	—	—	—	
e. " " Aachener Industriebahn.....	—	—	—	—	—	—	—	—	—	—	
2 Norddeutscher Verband.....	—	—	175	61	—	246	25	2	—	25 763	
3 Hannover-Rheinischer Verband.....	—	—	12	—	—	40	—	—	—	3 475	
4 Mitteldentscher und Niederdeutscher Verband.....	—	—	—	—	—	—	2 498	—	—	—	
5 Ostdeutsch-Rheinischer u. Schlesisch-Rhein. Verband	—	—	—	—	—	—	—	—	—	—	
6 Niederländisch - Rheinisch - Nassauischer Verkehr mit der Niederländ. Rheinbahn.....	—	—	98	—	—	—	—	—	—	4 859	
7 Niederländ.-Rheinisch-Nassauischer Verkehr mit der Niederländ. Staats- und der Holländ. Bahn.....	—	—	1	—	—	—	—	—	11	—	
8 Nordbrabant-Deutscher Verkehr.....	—	—	—	—	—	—	—	—	—	—	
9 Rhein.-Belgisch-Französischer Verkehr über Herbesthal	—	—	109	24	—	232	22	—	3 350	3 902	
10 " " " Venlo.....	—	—	—	—	—	—	—	—	—	—	
11 Rheinisch-Belgischer Verkehr über Aachen.....	—	—	—	—	—	95	63	6	—	11 699	
12 Rheinisch-Nassauischer Verkehr.....	—	—	161	2	—	95	1 654	736	1 395	571	
13 Rheinischer Verband.....	—	—	—	—	—	—	—	—	—	—	
14 Rhein.-Elsass-Lothringisch-Luxemburgischer Verkehr.	—	—	—	—	—	—	—	—	—	—	
15 Rheinisch-Hessischer Verkehr.....	—	—	1 108	—	—	2 259	1 418	—	—	658	
16 Rheinisch-Saarbrücker Verkehr.....	—	—	—	—	—	—	—	—	—	—	
17 Rheinisch-Bayerischer Verkehr.....	—	—	—	—	—	—	—	—	—	—	
18 Rheinisch-Oesterr.-Böhmischer u. Ungarischer Verkehr.	—	—	—	—	—	—	—	—	—	—	
19 Deutsch-Italienischer und Tyroler Verkehr.....	—	—	—	—	—	—	—	—	—	—	
20 Ausserdem.....	—	—	7	—	—	1 891	1 250	486	116	1 441	
Zusammen.....	—	—	1 986	90	—	4 867	9 444	1 254	10 499	97 061	

	32	33	34	35	36	37	38	39	40	41	42	43
							Eisenbahn-		Andere			Gesamt- Gewicht.
							Fahrzeuge.					
	Schafe, Lämmer.	Ziegen.	Gänse, Puter.	Hunde.	Ausserdem.	Summe des Gewichts.	Locomotiven	Wagen.	Durch-	Anzahl.	Durch-	
							und Tender.		schnitts- Gewicht.		schnitts- Gewicht.	
	Stück.						Stück.		t	Stück.	t	t
585	2646	—	—	3	—	1 353,2	1	63	363,9	23	66,0	666 739,2
327	5 634	—	—	2	15	1 831,9	1	52	273,0	46	167,5	634 831,9
041	22 138	—	—	—	—	2 759,8	3	28	269,4	27	69,0	742 739,9
897	20 766	1	—	25	—	2 552,8	6	85	686,7	55	190,0	701 670,2
854	10 131	5	—	1	—	2 158,5	1	93	569,6	84	253,0	779 877,8
141	10 027	—	—	—	—	2 265,0	7	111	868,3	104	304,0	703 841,7
157	10 595	1	—	143	—	2 228,0	2	275	1 674,8	60	187,0	790 994,8
010	7 112	1	—	2	—	2 422,5	12	269	2 001,2	96	354,0	807 636,3
952	10 045	4	—	3	3	3 238,1	6	165	1 114,7	59	202,0	847 150,0
521	9 403	7	—	3	2	3 432,9	4	293	1 630,0	118	391,0	1 005 812,7
652	3 213	4	194	1	—	2 280,1	2	205	1 061,5	61	227,0	925 811,3
377	5 135	1	—	—	—	1 737,2	—	246	1 187,5	35	91,0	895 252,1
514	116 845	24	214	183	20	28 260,4	45	1 885	11 800,6	768	2 501,5	9 502 357,9
015	18 912	22	20	96	6	17 760,5	10	1 198	6 750,9	632	2 197,0	4 490 674,8
38	—	—	—	—	—	0,4	—	78	390,0	3	6,0	639 109,3
72	1 629	—	194	2	—	142,0	—	15	70,0	5	19,5	484 157,7
—	—	—	—	—	—	843,6	—	1	5,0	3	22,0	100 662,0
—	—	—	—	—	—	—	—	—	—	—	—	5 020,1
—	—	—	—	—	—	—	—	—	—	—	—	259 025,5
—	—	—	—	—	—	—	—	—	—	—	—	250 096,0
—	25 763	—	—	—	—	1 224,5	15	71	830,7	5	21,0	163 838,0
—	3 475	—	—	—	—	163,8	—	46	263,0	1	2,0	45 912,0
—	—	—	—	—	—	749,4	—	—	—	—	—	31 858,6
—	—	—	—	—	—	—	—	4	40,0	—	—	—
359	—	—	—	84	1	146,8	—	20	90,0	27	88,0	23 582,6
11	—	—	—	—	—	1,3	—	4	12,5	1	2,0	126 697,3
350	36 902	2	—	—	10	1 361,8	—	—	—	4	4,0	5 593,0
—	—	—	—	—	—	—	—	—	—	—	—	413 512,9
—	11 699	—	—	—	—	534,6	—	—	—	—	—	52 330,1
—	575	—	—	—	—	708,1	3	10	197,0	26	29,0	102 009,4
—	—	—	—	—	—	—	4	4	166,5	15	20,0	323 553,2
—	—	—	—	—	—	—	—	—	—	1	1,0	189 711,0
658	25 609	—	—	—	2	3 081,5	8	398	2 639,5	34	62,0	260 166,0
—	—	—	—	—	—	—	—	3	15,0	—	—	222 660,0
—	—	—	—	—	—	—	—	2	10,0	—	—	133 300,5
—	—	—	—	—	—	—	—	—	—	—	—	112 780,6
—	—	—	—	—	—	—	—	—	—	—	—	10 531,0
—	—	—	—	—	—	—	—	—	—	—	—	9 527,4
116	1 441	—	—	—	1	1 412,9	—	14	122,0	3	7,0	145 444,7
499	97 093	2	194	86	14	10 370,7	30	670	4 851,5	128	283,5	4 110 879,8

Benennung.	1 2 3 4 5 6 7 8 9 10									
	Nach dem einheitlichen Normaltarife									
	Frachtgut in Wagenladungen									
	der allgemeinen Wagenladungsclassen					der Special-Tarif-Classen				
	Eilgut.	Stückgut.	A 1 in Quantitäten von mindestens 5 t.		B in Quantitäten von mindestens 10 t.	A 2 in Quantitäten von mindestens 5 t.		I in Quantitäten von mindestens 10 t.	II	III
Tonnen.										
III. den Durchgangs-Verkehr:										
1	Niederl.-Rhein.-Nassauisch. u. Frankf.-Bebraer Verkehr	—	—	—	—	—	—	—	—	111,8
2	Niederländisch-Süddeutscher Verkehr über Cleve....	—	—	—	—	—	—	—	—	312,9
3	desgl. " Venlo....	—	—	—	—	—	—	—	—	207,7
4	Niederländ.-Südwestdeutscher Verkehr über Cleve....	—	156,8	748,8	603,9	1 178,3	374,1	2 943,1	466,9	6 468,7
5	desgl. " Venlo ..	—	30,4	325,7	892,6	93,9	96,0	52,1	112,4	761,1
6	Niederl.-Bayerisch-Oesterr. Verkehr über Cleve	—	—	—	—	—	—	—	—	28,9
7	desgl. " Venlo u. Goch	—	—	—	—	—	—	—	—	75,1
8	Niederl.-Oesterr.-Ungar. Verkehr über Venlo u. Goch.	—	—	—	—	—	—	—	—	165,2
9	desgl. " Deutz	—	—	—	—	—	—	—	—	31,5
10	Niederländ.-Italienischer Verkehr	—	—	—	—	—	—	—	—	—
11	Rheinisch-Belgisch-Französischer, Oesterr.-Bayerisch-Belgischer und Englisch-Französischer Verkehr.	—	—	—	—	—	—	—	—	642,2
12	Belgisch-Südwestdeutscher Verkehr	—	115,3	215,5	132,3	844,1	121,6	200,4	331,6	190,4
13	Nordfranzösisch-Oesterr.-Ungarischer Verkehr	—	—	—	—	—	—	—	—	106,6
14	Belgisch-Badischer, Belgisch-Württembergischer und Antwerpen-Baseler Verkehr	—	8,8	569,4	107,9	1 601,9	196,6	2 671,5	863,2	795,4
15	Belgisch-Italienischer Verkehr	—	—	—	—	—	—	—	—	46,6
16	Deutsch-Belg. u. Deutsch-Belg.-Französischer Verkehr	—	—	—	—	—	—	—	—	1 345,5
17	Französisch-Belgisch-Russischer Verkehr	—	—	—	—	—	—	—	—	101,4
18	Aachener Industriebahn mit Belgien etc.	—	—	—	—	—	—	—	—	—
19	" " " deutschen Bahnen	—	5,0	126,1	5,1	—	770,5	913,5	4 181,8	860,4
20	Bergisch-Märkisch-Hessischer Verkehr	—	116,0	2 242,3	422,3	100,6	809,7	2 045,8	1 624,0	1 994,5
21	" " Saarbrücker "	—	90,1	3 074,7	346,1	954,9	1 635,0	1 415,7	2 273,0	2 040,4
22	" " Pfälzischer "	—	44,6	1 559,1	91,7	90,0	551,0	259,4	676,4	2 714,8
23	" " Badischer "	—	166,6	1 557,9	316,1	80,0	489,6	100,0	1 111,5	942,1
24	" " Württembergischer Verkehr	—	42,8	889,1	42,4	40,0	148,9	100,6	995,9	161,1
25	" " Elsässischer "	—	53,1	212,8	14,0	10,0	155,7	30,0	2 009,6	765,6
26	" " Bayerischer "	—	10,1	253,6	—	—	10,0	120,0	70,0	330,0
27	" " Nassauischer u. Frankfurt-Bebraer Verkehr	—	87,3	2 001,1	289,2	190,8	937,0	838,0	236,4	7 180,4
28	Köln-Minden-Hessischer Verkehr	—	34,6	643,7	186,3	50,5	272,5	281,7	600,6	1 070,4
29	" " Saarbrücker "	—	31,2	934,8	248,0	120,4	792,3	580,1	1 259,2	870,4
30	" " Pfälzischer "	—	17,0	335,2	196,8	110,3	155,3	350,5	181,8	623,4
31	" " Badischer "	—	12,0	242,6	69,4	50,0	162,2	93,7	290,0	141,1
32	" " Württembergischer Verkehr	—	7,6	144,5	50,5	10,0	77,2	210,8	220,2	20,0
33	" " Elsässischer "	—	4,0	30,5	25,8	—	30,3	80,0	715,6	20,0
34	" " Nassauischer u. Frankf.-Bebraer Verkehr	—	56,7	1 002,9	146,7	40,2	1 233,2	371,4	411,8	1 350,0
35	Hanseatisch-Rheinisch-Westdeutscher Verband	—	419,7	5 061,3	2 244,2	954,7	1 494,8	1 071,1	3 595,2	2 345,0
36	Ausserdem	—	23,6	433,1	79,0	—	197,3	226,7	313,5	1 418,4
	Zusammen	—	1 533,2	22 603,3	6 509,9	6 520,6	10 711,3	14 966,1	22 440,3	32 987,4
	Hierzu: Directer Verkehr	—	8 589,0	119 367,5	33 269,2	32 211,9	84 171,0	81 731,8	111 722,6	179 272,4
	Binnen-Verkehr	—	11 490,2	147 285,8	41 746,4	12 172,6	135 796,0	49 121,8	54 632,0	145 711,4
	Im Ganzen	—	21 612,4	289 257,1	81 525,5	50 905,1	230 678,8	145 819,7	188 794,9	357 971,2
	Anzahl der zurückgelegten Tonnen-Kilometer	1 165 000	2 095 606	27 984 609	8 023 293	6 322 849	16 097 609	14 258 548	17 890 160	36 145 000
	Jede Tonne hat durchschnittl. Kilometer durchfahren	—	—	—	—	—	—	—	—	—
	Die spezifische Güter-Frequenz betrug	—	—	—	—	—	—	—	—	—
	In Procenten der verschiedenen Güterclassen	—	—	—	—	—	—	—	—	—

Benennung.	Betriebsdienst- und Baugut.		Vieh									
	Frachtpflichtiges.	Frachtfreies.	Tonnen.	Pferde und Ponies.	Füllen.	Maultiere und Esel.	Stiere, Ochsen.	Kühe, Rinder.	Kälber.	Schwein Ferkel.	Schafe, Lämmer.	
				Stück.								
III. Den Durchgangs-Verkehr:												
1	Niederl.-Rhein.-Nassauisch u. Frankf.-Bebraer Verkehr	—	—	24	—	—	—	—	—	—	—	
2	Niederländisch-Süddeutscher Verkehr über Cleve...	—	—	—	—	—	—	—	—	—	—	
3	desgl. " Venlo....	—	—	—	—	—	—	—	—	—	—	
4	Niederländ.-Südwestdeutscher Verkehr über Cleve...	—	—	—	—	—	—	—	—	—	—	
5	desgl. " Venlo....	—	—	—	—	—	—	—	—	—	—	
6	Niederl.-Bayerisch-Oesterr. Verkehr über Cleve....	—	—	—	—	—	—	—	—	—	—	
7	desgl. " Venlo u. Goch	—	—	214	—	—	—	—	—	—	—	
8	Niederl.-Oesterr.-Ungar. Verkehr über Venlo u. Goch	—	—	—	—	—	—	—	—	—	—	
9	desgl. " Deutz.....	—	—	—	—	—	—	—	—	—	—	
10	Niederländ.-Italienischer Verkehr.....	—	—	—	—	—	—	—	—	—	—	
11	Rheinisch-Belgisch-Französischer, Oesterr.-Bayerisch-Belgischer und Englisch-Französischer Verkehr.	—	—	—	—	—	—	—	—	—	—	
12	Belgisch-Südwestdeutscher Verkehr.....	—	—	—	—	—	—	—	—	—	—	
13	Nordfranzösisch-Oesterr.-Ungarischer Verkehr.....	—	—	—	—	—	—	—	—	—	—	
14	Belgisch-Badischer, Belgisch-Württembergischer und Antwerpen-Baseler Verkehr.....	—	—	—	—	—	—	—	—	—	—	
15	Belgisch-Italienischer Verkehr.....	—	—	—	—	—	—	—	—	—	—	
16	Deutsch-Belg. u. Deutsch-Belg.-Französischer Verkehr	—	—	—	—	—	—	—	—	—	—	
17	Französisch-Belgisch-Russischer Verkehr.....	—	—	—	—	—	—	—	—	—	—	
18	Aachener Industriebahn mit Belgien etc.....	—	—	—	—	—	—	—	—	—	—	
19	" " " deutschen Bahnen.....	—	—	—	—	—	—	—	—	—	—	
20	Bergisch-Märkisch-Hessischer Verkehr.....	—	—	—	—	—	—	—	—	—	—	
21	" " Saarkrücker ".....	—	—	—	—	—	—	—	—	—	—	
22	" " Pfälzischer ".....	—	—	—	—	—	—	—	—	—	—	
23	" " Badischer ".....	—	—	—	—	—	—	—	—	—	—	
24	" " Württembergischer Verkehr.....	—	—	—	—	—	—	—	—	—	—	
25	" " Elsässischer ".....	—	—	—	—	—	—	—	—	—	—	
26	" " Bayerischer ".....	—	—	—	—	—	—	—	—	—	—	
27	" " Nassauischer u. Frankfurt-Bebraer Verkehr.....	—	—	—	—	—	—	—	—	—	—	
28	Köln-Minden-Hessischer Verkehr.....	—	—	—	—	—	—	—	—	—	—	
29	" " Saarbrücker ".....	—	—	—	—	—	—	—	—	—	—	
30	" " Pfälzischer ".....	—	—	—	—	—	—	—	—	—	—	
31	" " Badischer ".....	—	—	—	—	—	—	—	—	—	—	
32	" " Württembergischer Verkehr.....	—	—	—	—	—	—	—	—	—	—	
33	" " Elsässischer ".....	—	—	—	—	—	—	—	—	—	—	
34	" " Nassauischer u. Frankf.-Bebraer Verkehr	—	—	—	—	—	—	—	—	—	—	
35	Hanseatisch-Rheinisch-Westdeutscher Verband.....	—	—	1	—	—	—	—	—	—	840	
36	Ausserdem.....	—	—	—	—	—	—	—	—	—	—	
	Zusammen.....	—	—	239	—	—	—	—	—	—	840	
	Hierzu: Directer Verkehr.....	—	—	1 986	90	—	4 867	9 444	1 254	10 499	97 095	
	Binnen-Verkehr.....	434 693,1	266 848,1	3 178	1 213	22	8 879	27 037	11 611	123 015	18 912	
	Im Ganzen.....	434 693,1	266 848,1	5 403	1 303	22	13 746	36 481	12 865	133 514	116 843	
	Anzahl der zurückgelegten Tonnen-Kilometer.....	27 836 055	18 619 446	—	—	—	—	—	—	—	—	
	Jede Tonne hat durchschnittl. Kilometer durchfahren	63,2	69,8	—	—	—	—	—	—	—	—	
	Die spezifische Güter-Frequenz betrug.....	22 021	14 730	—	—	—	—	—	—	—	—	
	In Procenten der verschiedenen Güterclassen.....	3,71	2,48	—	—	—	—	—	—	—	—	

Laufende Nummer.

Ergebnisse der Monate etc.

	44		45		46		47		48		49		5
	Einnahme												6
	Nach dem einheitlichen												7
	Frachtgut in												8
Ergebnisse der Monate etc.	Postgut.		Eilgut.		Stückgut.		der allgemeinen Wagenladungsclassen						
							A I		B		A II		
	in Quantitäten von mindestens 5t.		in Quantitäten von mindestens 10t.		in Quantitäten von mindestens 5t.		in Quantitäten von mindestens 5t.		in Quantitäten von mindestens 10t.		in Quantitäten von mindestens 5t.		
	M	§	M	§	M	§	M	§	M	§	M	§	M
Januar	31 443	95	29 202	41	223 632	27	41 561	28	27 693	59	66 772	88	51 9
Februar	30 329	31	26 570	61	219 268	85	38 443	30	22 485	31	69 909	56	46 9
März	37 446	27	34 487	38	273 542	49	42 525	46	24 401	83	81 078	51	47 3
April	36 948	64	34 109	98	254 967	27	46 701	90	28 251	27	84 857	99	41 8
Mai	39 625	29	37 776	85	267 702	00	54 881	16	35 719	08	95 962	78	55 4
Juni	32 404	96	36 855	12	222 342	32	40 029	10	30 015	95	81 044	07	45 2
Juli	32 309	70	44 462	68	267 608	06	45 889	34	33 489	12	90 605	38	50 9
August	34 219	64	47 950	53	269 049	36	47 580	87	27 256	29	87 004	68	55 8
September	30 688	67	47 576	86	274 262	26	49 110	55	24 789	69	86 751	09	64 4
October	36 595	15	49 234	80	325 082	66	71 104	10	41 879	81	97 683	89	80 4
November	36 010	11	42 119	83	286 004	38	63 171	69	41 782	48	81 248	29	78 8
December	43 716	88	51 204	40	260 221	86	60 827	44	40 520	30	76 128	77	93 7
Zusammen	421 738	57	481 551	45	3 143 683	78	601 826	19	378 284	72	999 047	68	712
Hiervon kommen auf:													
I. den Binnen-Verkehr	421 738	57	179 479	67	1 189 558	74	230 415	11	60 894	45	502 169	30	167
II. den directen Verkehr:													
1 Rheinischer Nachbar-Verkehr:													
a. mit der Bergisch-Märkischen Bahn	—	—	16 273	70	141 467	91	14 070	66	8 779	57	58 954	22	24
b. „ „ Köln-Mindener Bahn	—	—	14 128	93	136 151	74	22 188	91	7 144	19	56 194	31	29
c. „ „ Westfälischen Bahn	—	—	7 094	80	35 686	99	6 016	12	2 884	31	10 410	39	12
d. „ „ Dortmund-Gronau-Ensch. und Münster-Ensch.-Bahn	—	—	1 003	52	8 903	53	1 046	68	54	00	1 807	5	2
e. „ „ Aachener Industriebahn	—	—	10	45	1 900	52	170	00	56	00	7 334	6	59
2 Norddeutscher Verband	—	—	13 012	73	79 220	34	23 984	80	19 402	95	27 083	10	46
3 Hannover-Rheinischer Verband	—	—	2 630	78	27 561	62	6 296	61	4 375	12	8 264	11	37
4 Mitteldeutscher und Niederdeutscher Verband	—	—	2 612	66	40 239	73	7 201	93	2 112	30	7 845	12	14
5 Ostdeutsch-Rheinischer u. Schlesisch-Rhein. Verband	—	—	3 297	29	29 261	71	5 014	24	12 283	26	19 353	13	
6 Niederländisch - Rheinisch - Nassauischer Verkehr mit der Niederländ. Rheinbahn	—	—	—	—	—	—	—	—	—	—	—	—	
7 Niederländ.-Rheinisch-Nassauischer Verkehr mit der Niederländ. Staats- und der Holländ. Bahn	—	—	—	—	—	—	—	—	—	—	—	—	
8 Nordbrabant-Deutscher Verkehr	—	—	—	—	—	—	—	—	—	—	—	—	
9 Rhein.-Belgisch-Französischer Verkehr über Herbesthal	—	—	—	—	—	—	—	—	—	—	—	—	
10 „ „ „ „ „ Venlo	—	—	—	—	—	—	—	—	—	—	—	—	
11 Rheinisch-Belgischer Verkehr über Aachen	—	—	—	—	—	—	—	—	—	—	—	—	
12 Rheinisch-Nassauischer Verkehr	—	—	12 205	65	90 328	88	24 116	06	4 088	40	21 591	14	16
13 Rheinischer Verband	—	—	68 255	90	305 780	08	44 314	59	64 512	27	51 610	15	54
14 Rhein.-Elsass-Lothringisch-Luxemburgischer Verkehr	—	—	8 037	25	81 989	50	15 221	00	32 495	17	20 049	16	29
15 Rheinisch-Elssischer Verkehr	—	—	37 019	99	207 327	16	53 171	35	24 964	60	38 073	17	25
16 Rheinisch-Saarbrücker Verkehr	—	—	19 299	55	156 988	35	26 975	58	11 742	03	40 717	18	48
17 Rheinisch-Bayerischer Verkehr	—	—	21 275	97	142 333	36	30 722	91	52 808	80	27 510	19	23
18 Rheinisch-Oesterr.-Böhmischer u. Ungarischer Verkehr	—	—	—	—	—	—	—	—	—	—	—	—	
19 Deutsch-Italienischer und Tyroler Verkehr	—	—	—	—	—	—	—	—	—	—	—	—	
20 Ausserdem	—	—	21 711	08	80 386	64	15 861	14	5 956	84	17 405	20	10
Zusammen	—	—	247 869	35	1 565 528	06	296 372	58	253 659	81	414 206	21	434

		50		51		52		53		54		55		56		57		58		59					
Ergebniss.		Nach Ausnahme-Tarifen und sonstiger abweichender Tarifrung.																				Zusammen nach den verschiedenen Tarifen.			
Normaltarife.																									
Wagenladungen																									
Special-Tarif-Classen.																									
		I				II				III				Eilgut.		Stückgut.		Eilgut.		Stückgut.					
		in Quantitäten von mindestens 10 t.												Sp. 45 u. 53.		Sp. 46 u. 54.									
		M		S		M		S		M		S		M		S		M		S		M		S	
72	51970	99	49 363	07	37 540	16	17 458	47	76 136	66	119 405	13	394 685	22	900 657	80	46 660	88	299 768	93					
09	46990	32	58 421	00	45 377	84	19 186	90	79 190	45	120 169	63	393 512	28	840 771	69	45 757	51	298 459	30					
78	47 333	56	82 323	50	64 881	02	28 151	49	86 938	86	101 758	90	491 833	02	882 709	25	62 638	87	360 481	35					
44	41 867	08	65 988	26	62 224	59	27 183	90	80 199	44	84 463	04	454 135	55	785 495	59	61 293	88	335 166	71					
357	55 467	81	80 954	35	82 851	71	22 945	10	98 446	87	120 959	32	545 934	86	832 807	52	60 721	95	366 148	87					
62	45 279	99	59 441	03	42 983	14	16 724	55	69 407	25	86 665	04	462 638	38	751 754	60	53 579	67	291 749	57					
044	50 949	81	68 525	94	45 287	73	21 013	72	88 101	52	111 216	98	523 845	72	874 378	48	65 476	40	355 709	58					
383	55 881	77	61 384	78	72 399	65	18 667	44	60 491	16	72 957	82	541 803	15	915 253	37	66 617	97	329 540	52					
004	64 484	17	63 801	57	128 418	82	20 528	34	67 197	24	111 750	33	549 005	72	1 019 703	97	68 105	20	341 459	50					
751	80 449	25	65 990	44	344 692	53	24 264	42	81 236	94	123 766	68	535 523	46	1 228 721	13	73 499	22	406 319	60					
048	78 878	26	51 601	72	219 892	48	26 225	82	68 692	08	115 603	83	501 125	96	1 250 762	96	68 345	65	354 696	46					
128	93 163	76	40 539	52	57 944	08	26 564	05	62 202	65	135 364	19	492 472	84	1 354 277	79	77 768	45	322 424	51					
047	712 716	77	748 335	18	1 204 493	75	268 914	20	918 241	12	1 304 080	89	5 886 516	16	11 637 294	15	750 465	65	4 061 924	90					
69	167 391	42	167 104	98	346 725	60	—	—	—	—	—	—	1 940 046	68	5 433 988	12	179 479	67	1 189 558	74					
954	24 116	69	36 141	36	31 347	94	—	—	—	—	—	—	340 090	71	521 897	81	16 273	70	141 467	91					
194	29 138	00	26 350	94	22 783	75	—	—	—	—	—	—	397 149	74	263 745	44	14 128	93	136 151	74					
110	12 317	45	6 002	32	6 284	50	—	—	—	—	—	—	43 053	42	67 202	63	7 094	80	35 686	99					
307	826	60	478	72	300	00	—	—	—	—	—	—	6 439	96	844	29	1 003	52	8 903	53					
334	2 639	58	5 239	48	18 172	62	—	—	—	—	—	—	11 894	90	363 317	54	10	45	1 900	52					
083	59 749	55	43 490	50	35 534	75	—	—	—	—	—	—	79 056	34	235 177	83	13 012	73	79 220	34					
264	46 522	67	10 766	64	5 595	29	—	—	—	—	—	—	4 786	19	184 737	69	2 630	78	27 561	62					
345	37 168	62	12 664	93	24 198	58	—	—	—	—	—	—	7 196	91	21 568	71	2 612	66	40 239	73					
353	14 246	80	15 262	60	38 249	50	—	—	—	—	—	—	12 006	79	154	75	3 297	29	29 261	71					
	—	—	—	—	—	—	42 166	81	33 401	31	34 030	64	54 313	40	981	60	42 166	81	33 401	31					
	—	—	—	—	—	—	13 360	82	19 879	73	29 866	41	53 295	51	222 829	32	13 360	82	19 879	73					
	—	—	—	—	—	—	128	02	1 791	15	2 266	32	3 505	67	7 011	55	128	02	1 791	15					
	—	—	—	—	—	—	68 247	79	267 738	28	262 151	24	441 058	45	492 556	24	68 247	79	267 738	28					
	—	—	—	—	—	—	—	—	—	—	—	—	16 832	28	104 350	90	—	—	—	96					
	—	—	—	—	—	—	2 023	88	80 147	12	106 319	40	93 177	24	87 868	28	2 023	88	80 147	12					
	—	—	—	—	—	—	—	—	—	—	—	—	280 175	72	304 981	90	12 205	65	90 328	88					
591	16 601	50	9 233	97	18 408	08	—	—	—	—	—	—	98 015	25	481 630	91	68 255	90	305 750	08					
610	54 056	07	82 736	76	159 918	23	—	—	—	—	—	—	216 886	37	471 273	21	8 037	25	81 989	50					
049	29 307	58	36 400	63	60 663	14	—	—	—	—	—	—	98 004	97	663 182	10	37 019	99	207 327	10					
073	25 251	70	84 840	36	154 819	30	—	—	—	—	—	—	94 143	26	121 734	00	19 299	55	156 988	35					
717	48 065	17	48 855	02	40 499	97	—	—	—	—	—	—	178 847	18	209 244	40	21 275	07	142 333	36					
510	23 776	93	21 468	71	72 875	00	—	—	—	—	—	—	46 588	58	—	—	7 734	36	20 003	59					
	—	—	—	—	—	—	7 734	36	20 003	59	23 872	31	46 588	58	—	—	237	50	12 428	10					
	—	—	—	—	—	—	12 428	10	18 122	17	8 148	37	51 010	11	—	—	226 433	08	22 216	57					
105	10 563	44	11 678	50	22 110	07	505	49	4 321	91	10 996	43	42 459	41	—	—	—	—	—	—					
006	434 348	35	451 611	44	711 760	72	146 595	27	445 406	22	477 651	12	2 669 988	36	5 142 961	68	394 464	62	2 010 964	28					

Laufende Nummer.	Ergebnisse der Monate etc.	60		61		62		63		64		65	
		Einnahme											
		Zusammen nach den verschiedenen Tarifen.										Pferde und Vieh	
		Frachtgut in Wagenladungen										Zusammen für Eil- und Frachtgut.	
in Quantitäten von mindestens 5 t. Sp. 47, 49 u. 55.		in Quantitäten von mindestens 10 t. Sp. 48, 50, 51, 52 u. 56.		Steinkohlen und Coaks.		Zusammen für Eil- und Frachtgut.		Fracht-pflichtiges Betriebs-, Dienst- und Baugut.		Pferde und Vieh			
M	S	M	S	M	S	M	S	M	S	M	S	M	S
Januar	227 739	30	561 253	03	900 657	80	2 067 523	89	46 866	47	17 775	19	7
Februar	228 522	49	566 786	75	840 771	69	2 010 627	05	60 855	63	23 917	88	9
März	225 362	87	710 772	93	882 709	25	2 279 411	54	64 045	58	34 771	13	8
April	216 022	93	652 466	75	785 495	59	2 087 394	50	63 431	47	30 978	94	1
Mai	271 803	26	800 927	81	832 807	52	2 372 034	70	69 991	74	26 726	78	1
Juni	207 738	21	640 358	49	751 754	60	1 977 585	50	74 171	80	27 380	16	2
Juli	247 712	17	722 098	32	874 378	48	2 297 684	65	88 532	42	28 429	8	4
August	207 543	38	758 725	64	915 253	37	2 311 900	52	97 610	15	30 602	5	5
September	247 611	89	830 499	97	1 019 703	97	2 538 069	20	79 488	94	44 382	17	3
October	292 554	60	1 068 535	49	1 228 721	13	3 106 225	19	87 379	89	46 279	04	7
November	260 023	81	893 280	90	1 250 762	96	2 863 119	89	72 510	55	35 674	54	2
December	272 319	80	724 640	50	1 354 277	79	2 795 147	93	77 518	32	21 180	68	2
Zusammen	2 904 954	71	8 930 346	58	11 637 294	15	28 706 724	56	882 402	96	368 098	62	33
Hiervon kommen auf:													
I. den Binnen-Verkehr	732 587	41	2 682 163	13	5 433 988	12	10 639 512	64	882 402	96	252 280	65	15
II. den directen Verkehr:													
1 Rheinischer Nachbar-Verkehr:													
a. mit der Bergisch-Märkischen Bahn	73 025	08	440 476	27	521 897	81	1 193 140	47	—	—	—	13	79
b. „ „ Köln-Mindener Bahn	78 383	05	482 566	62	263 745	44	974 975	78	—	—	—	836	28
c. „ „ Westfälischen Bahn	16 426	44	70 542	00	67 202	63	196 952	86	—	—	—	8 256	21
d. „ „ Dortmund-Gronau-Ensch. und Münster-Ensch.-Bahn	2 854	65	8 099	28	844	29	21 705	27	—	—	—	—	—
e. „ „ Aachener Industriebahn	7 504	93	38 002	58	363 317	54	410 736	02	—	—	—	—	—
2 Norddeutscher Verband	51 068	05	237 234	09	235 177	83	615 713	04	—	—	—	11 794	4
3 Hannover-Rheinischer Verband	14 560	66	72 045	91	184 737	69	301 536	66	—	—	—	1 795	68
4 Mitteldeutscher und Niederdeutscher Verband	15 047	15	83 341	34	21 568	71	162 809	59	—	—	—	2 936	38
5 Ostdeutsch-Rheinischer u. Schlesisch-Rhein. Verband	24 368	16	92 048	95	154	75	149 130	86	—	—	—	—	—
6 Niederländisch - Rheinisch - Nassauischer Verkehr mit der Niederländ. Rheinbahn	34 030	64	54 313	40	981	60	164 893	76	—	—	—	2 252	44
7 Niederländ.-Rheinisch-Nassauischer Verkehr mit der Niederländ. Staats- und der Holländ. Bahn	29 866	41	53 295	51	222 829	32	339 231	79	—	—	—	63	75
8 Nordbrabant-Deutscher Verkehr	2 266	32	3 505	67	7 011	55	14 702	71	—	—	—	—	—
9 Rhein.-Belgisch-Französischer Verkehr über Herbesthal	262 151	24	441 058	45	492 556	24	1 531 752	00	—	—	—	13 240	43
10 „ „ „ „ Venlo	—	—	16 832	28	104 350	90	121 184	14	—	—	—	—	—
11 Rheinisch-Belgischer Verkehr über Aachen	106 319	40	93 177	24	87 868	28	369 535	92	—	—	—	5 699	12
12 Rheinisch-Nassauischer Verkehr	45 707	99	328 507	67	394 981	90	871 732	09	—	—	—	4 757	50
13 Rheinischer Verband	95 924	82	459 238	58	481 630	91	1 410 830	29	—	—	—	—	—
14 Rhein.-Elsass-Lothringisch-Luxemburgischer Verkehr	35 270	71	375 752	89	471 273	21	972 323	56	—	—	—	—	—
15 Rheinisch-Messischer Verkehr	91 244	75	387 880	93	663 182	10	1 386 654	93	—	—	—	30 248	38
16 Rheinisch-Saarbrücker Verkehr	67 693	47	243 305	45	121 734	00	609 020	82	—	—	—	—	—
17 Rheinisch-Bayerischer Verkehr	58 233	26	349 776	62	209 244	40	780 862	71	—	—	—	—	—
18 Rheinisch-Oesterr.-Böhmischer u. Ungarischer Verkehr	23 872	31	46 588	58	—	—	98 198	84	—	—	—	—	—
19 Deutsch-Italienischer und Tyroler Verkehr	8 148	37	51 010	11	—	—	89 946	25	—	—	—	—	—
20 Ausserdem	44 262	75	92 768	26	226 433	08	470 389	21	—	—	—	29 882	59
Zusammen	1 188 230	61	4 521 368	68	5 142 961	68	13 257 959	87	—	—	111 785	93	17

66		67		68		69		70		71		72		73			
Ergebniss.						Neben-Erträge.										Gesamt-Einnahme.	
Eisenbahn-		andere		Zusammen		Provision für Nachnahme.		Lagergeld.		Sonstige Neben-Erträge.		Zusammen.					
Fahrzeugen.				Spalten 64-67.													
M	3	M	3	M	3	M	3	M	3	M	3	M	3	M	3		
779	69	418	30	65 869	65	2 299	26	48 716	37	4 535	11	55 550	74	2 188 944	28		
947	00	841	59	86 562	10	2 542	65	46 564	05	4 288	79	53 395	49	2 150 584	64		
993	97	759	89	100 570	57	3 178	62	56 863	33	5 343	14	65 385	09	2 445 367	20		
1828	67	1 494	32	97 733	42	3 226	09	47 429	08	4 594	73	55 249	90	2 240 377	82		
1539	88	2 600	29	100 858	66	3 675	80	56 252	41	4 928	45	64 856	66	2 537 750	02		
2009	24	2 903	26	106 464	40	2 762	37	69 271	49	4 166	55	76 200	41	2 160 250	31		
4419	07	1 740	86	123 122	16	2 990	96	73 045	95	4 815	28	80 852	19	2 501 659	00		
5399	50	3 770	77	137 382	94	3 172	20	49 908	19	4 923	20	58 003	59	2 507 287	05		
3088	09	2 036	97	128 996	18	3 150	36	104 951	70	5 409	03	113 511	09	2 780 576	47		
7021	03	5 356	96	146 036	88	3 736	15	65 771	43	6 447	26	75 954	84	3 328 216	91		
2817	97	1 739	48	112 742	55	3 308	09	58 331	84	5 246	28	66 886	21	3 042 748	65		
2650	68	971	13	102 320	68	2 938	17	40 657	29	4 885	89	48 481	35	2 945 949	96		
33 494	79	24 663	82	1 308 660	19	36 980	72	717 763	13	59 583	71	814 327	56	30 829 712	31		
15 509	50	20 542	00	1 170 735	11	19 124	64	527 995	47	20 069	60	567 189	71	12 377 437	46		
267	76	213	69	495	24	1 714	70	18 981	06	2 146	14	22 835	90	1 216 471	91		
214	98	49	68	1 100	94	1 460	00	17 900	00	1 765	83	21 125	83	997 202	55		
52	43	94	44	8 403	08	276	00	9 911	00	371	05	10 558	05	215 913	99		
—	—	—	—	—	—	36	00	1 321	00	41	63	1 338	63	23 103	90		
—	—	—	—	—	—	41	00	5 368	00	743	91	6 152	91	416 888	93		
4538	75	111	07	16 444	35	717	80	21 671	83	777	88	23 167	51	655 324	90		
1034	80	68	89	2 899	27	162	20	8 502	39	365	43	9 030	02	313 465	95		
—	—	—	—	2 936	33	412	65	2 218	82	239	51	2 870	98	168 619	90		
51	88	—	—	51	88	494	50	1 887	38	324	66	2 706	54	151 889	28		
497	60	969	51	3 719	55	986	88	6 260	61	241	48	7 488	97	176 102	28		
77	31	32	00	173	06	284	54	2 326	51	446	60	3 051	65	342 456	50		
—	—	—	—	—	—	89	50	37	43	28	23	155	16	14 857	87		
—	—	69	88	13 319	31	1 823	64	17 322	41	5 193	57	24 339	62	1 569 410	93		
—	—	—	—	—	—	291	—	291	28	—	—	291	28	121 475	42		
—	—	—	—	—	—	72	00	1 025	71	165	89	1 263	60	376 498	64		
807	00	461	60	6 026	10	1 162	30	11 544	66	1 594	94	14 301	90	892 060	09		
1054	64	302	91	1 357	55	2 335	26	13 737	23	5 748	33	21 820	82	1 434 008	66		
—	—	55	20	55	20	485	00	5 989	64	1 703	58	8 178	22	980 556	98		
8306	39	1 165	64	39 720	41	1 785	20	8 726	74	4 736	61	15 248	55	1 441 623	89		
45	35	—	—	45	35	1 155	78	6 038	89	2 181	48	9 376	15	618 442	32		
46	00	—	—	46	00	1 190	85	4 992	58	1 950	99	8 134	42	789 043	13		
—	—	—	—	—	—	362	33	932	29	177	09	1 471	71	99 670	55		
—	—	—	—	—	—	69	00	709	43	412	63	1 191	06	91 137	31		
253	10	145	43	30 281	12	548	40	4 622	84	882	02	6 053	26	506 723	59		
17 247	99	3 739	94	132 773	86	17 665	53	172 319	73	32 227	48	222 212	74	13 612 946	47		

Laufende Nummer.	Benennung.	44		45		46		47		48		49	
		Einnahme											
		Nach dem einheitlichen											
		Frachtgut in											
der allgemeinen Wagenladungsclassen													
Postgut.		Eilgut.		Stückgut.		A I		B		A II			
in Quantitäten von mindestens 5t.		in Quantitäten von mindestens 10t.		in Quantitäten von mindestens 5t.									
M	5	M	5	M	5	M	5	M	5	M	5	M	5
III. den Durchgangs-Verkehr:													
1	Niederl.-Rhein.-Nassauisch. u. Frankf.-Bebraer Verkehr	—	—	—	—	—	—	—	—	—	—	—	—
2	Niederländisch-Süddeutscher Verkehr über Cleve....	—	—	—	—	—	—	—	—	—	—	—	—
3	desgl. " Venlo....	—	—	—	—	—	—	—	—	—	—	—	—
4	Niederländ.-Südwestdeutscher Verkehr über Cleve...	—	—	7 865	32	17 273	32	9 301	80	13 321	24	4 263	27
5	desgl. " Venlo	—	—	1 350	35	8 305	48	14 271	16	1 211	73	1 041	46
6	Niederl.-Bayerisch-Oesterr. Verkehr über " Cleve	—	—	—	—	—	—	—	—	—	—	—	—
7	desgl. " Venlo u. Goch	—	—	—	—	—	—	—	—	—	—	—	—
8	Niederl.-Oesterr.-Ungar. Verkehr über Venlo u. Goch.	—	—	—	—	—	—	—	—	—	—	—	—
9	desgl. " Deutz	—	—	—	—	—	—	—	—	—	—	—	—
10	Niederländ.-Italienischer Verkehr	—	—	—	—	—	—	—	—	—	—	—	—
11	Rheinisch-Belgisch-Französischer, Oesterr.-Bayerisch-	—	—	—	—	—	—	—	—	—	—	—	—
	Belgischer und Englisch-Französischer Verkehr.	—	—	—	—	—	—	—	—	—	—	—	—
12	Belgisch-Südwestdeutscher Verkehr	—	—	4 988	03	4 603	36	1 720	49	9 026	00	1 400	00
13	Nordfranzösisch-Oesterr.-Ungarischer Verkehr	—	—	—	—	—	—	—	—	—	—	—	—
14	Belgisch-Badischer, Belgisch-Württembergischer und	—	—	—	—	—	—	—	—	—	—	—	—
	Antwerpen-Baseler Verkehr	—	—	362	98	8 532	05	1 225	90	12 582	88	1 988	28
15	Belgisch-Italienischer Verkehr	—	—	—	—	—	—	—	—	—	—	—	—
16	Deutsch-Belg. u. Deutsch-Belg.-Französischer Verkehr	—	—	—	—	—	—	—	—	—	—	—	—
17	Französisch-Belgisch-Russischer Verkehr	—	—	—	—	—	—	—	—	—	—	—	—
18	Aachener Industriebahn mit Belgien etc.	—	—	—	—	—	—	—	—	—	—	—	—
19	" " " deutschen Bahnen	—	—	75	23	1 358	35	52	03	—	—	4 000	5
20	Bergisch-Märkisch-Hessischer Verkehr	—	—	4 407	02	41 835	81	4 615	39	891	54	7 047	15
21	" " Saarbrücker "	—	—	3 498	85	60 373	08	4 018	54	10 139	53	14 110	11
22	" " Pfälzischer "	—	—	1 691	26	29 969	39	1 095	27	1 041	00	5 040	2
23	" " Badischer "	—	—	6 260	86	29 887	08	3 891	24	878	00	4 528	8
24	" " Württembergischer Verkehr	—	—	1 626	80	16 972	92	527	06	434	00	1 362	7
25	" " Elsässischer "	—	—	2 018	38	4 067	18	170	31	109	00	1 503	1
26	" " Bayerischer "	—	—	429	90	5 109	58	—	—	—	—	95	6
27	" " Nassauischer u. Frankfurt-Bebraer	—	—	—	—	—	—	—	—	—	—	—	—
	Verkehr	—	—	2 076	47	24 725	05	2 217	01	1 229	57	5 169	4
28	Köln-Minden-Hessischer Verkehr	—	—	1 175	07	10 970	81	2 129	97	514	60	2 385	4
29	" " Saarbrücker "	—	—	1 170	72	17 747	61	2 681	29	1 315	85	7 102	4
30	" " Pfälzischer "	—	—	634	55	6 101	44	2 175	91	1 290	26	1 280	4
31	" " Badischer "	—	—	404	73	4 025	80	746	63	475	00	1 313	1
32	" " Württembergischer Verkehr	—	—	252	22	2 438	48	548	16	96	00	624	1
33	" " Elsässischer "	—	—	129	23	526	39	265	12	—	—	261	1
34	" " Nassauischer u. Frankf.-Bebraer Verkehr	—	—	1 093	35	10 063	17	1 060	47	195	50	4 724	1
35	Hanseatisch-Rheinisch-Westdeutscher Verband	—	—	12 094	48	77 955	45	21 711	04	8 978	76	12 413	6
36	Ausserdem	—	—	596	63	5 755	18	613	71	—	—	1 014	6
	Zusammen	—	—	54 202	43	388 596	98	75 038	50	63 730	46	82 671	110
	Hierzu: Directer Verkehr	—	—	247 869	35	1 565 528	06	296 372	58	253 659	81	414 206	434
	Binnen-Verkehr	421 738	57	179 479	67	1 189 558	74	230 415	11	60 894	45	502 169	167
	Im Ganzen	421 738	57	481 551	45	3 143 683	78	601 826	19	378 284	72	999 047	712
	Von der Einnahme kommen:												
	Durchschnittlich auf jede Tonne	—	—	—	—	—	—	—	—	—	—	—	—
	Durchschnittlich auf jede Tonne u. pro Kilometer	36,91	5	22,98	5	11,93	5	7,50	5	5,93	5	6,21	5
	In Procenten der verschiedenen Güterclassen	—	—	—	—	—	—	—	—	—	—	—	—