

Laufende Nummer.	Bezeichnung der Bahnstrecken.	Von der Gesamt-Länge aller Geleise bestehen aus:												Gesamt-		Gesamt-Länge der Geleise:					für Stuhlschienen auf Länge der betreffenden Bahn-geleise.
		eisernem Oberbau auf Einzel-Unterlagen.				Oberbau auf Steinwürfeln.		Länge des eisernen Oberbaues.	Gewicht	mit Stuhlschienen	mit breitbasigen Schienen	mit eisernem Oberbau		auf Einzel-Unterlagen.							
		Gewicht in Summa.	Gewicht für das laufende Meter	Durchschnittliches Alter der ausge- wechsellten Unterlagen.	Länge. in Summa.	Gewicht der Schienen	Länge					auf Längschwellen.	auf Querswellen.								
								m	t	kg	Jahre			m	t	kg	m	m			
		76	77	78	79	80	81	82	83	84	84a.	84b.	85	86	87	88	89	91			
1	Köln-Herbesthal								13 555	1 452,6	349	249 001	12	13 543		349					
2	do. do. Anschlussbahnen											3 385									
3	Herbesthal-Eupen											7 022									
4	Stolberg-Alsdorf											14 694									
5	Düren-Neuss											47 797	10 474								
6	Düren-Euskirchen								10 474	907,0		32 655									
7	Köln-Bingerbrück								563	65,9		319 058	7 803	37 176							
8	do. do. Anschlussbahnen								44 979	4 930,0		3 322									
9	Andernach-Niedermendig											6 775	12 787	1 226							
10	do. do. Anschlussbahnen								14 013	1 456,2		825									
11	Köln-Cleve (Landesgränze) mit Verbind.											226 559	762	19 725							
12	do. do. Anschlussbahnen								20 487	2 213,7		1 565	13			1254					
13	Kempen-Venlo (Landesgränze)								13	1,1	1254	21 185	3 666								
14	Cleve-Zevenaar do.								3 666	317,5		17 063									
15	Crefeld-Rheydt									2,1		41 527	60								
16	Neuss-Neersen								60	5,2		16 098									
17	Neersen-Viersen									2,0		3 331	4 810	956							
18	Oppum-Dortmund								5 766	600,4		237 914	158	11 610							
19	do. do. Anschlussbahnen								11 768	1 326,4		50 668		5 088							
20	Heissen-Steele								5 088	545,0		9 946		9 796							
21	Heissen-Osterfeld								9 796	1 069,0		11 722		1 923							
22	Altendorf-Altenessen								1 923	200,3		9 019		528							
23	Kray-Gelsenkirchen								528	57,3		7 207		1 298							
24	Kray-Wanne								1 298	148,1		13 097									
25	Hochfeld-Duisburg-Quakenbrück											12 798	88 657	116 435							
26	do. do. do. Anschl.								205 092	21 677,3		1 725		573							
27	Düsseldorf-Elberfeld-Dortmund								573	60,3		23 335	62 927	44 129							
28	do. do. do. Anschl.								107 056	11 006,9		1 933									
29	Speldorf-Niederlahnstein mit Verbind.											236 923	34 383	12 345							
30	do. do. Anschlussbahnen								46 728	4 326,4		2 258	234	1 253							
31	Friedrich Wilhelms Hütte — Siegburg								1 487	159,5		78	6 120								
32	Kalschenren-Call								6 120	530,5		76 608	36	3 275							
33	do. do. Anschlussbahnen								3 311	390,5		3 059									
34	Ehrang-Quint											2 994									
35	Kölner Verbindungsbahnen											36 404	113	1 633							
36	Call-Trier								1 746	169,3	1262	124 063	3 657	32 154		1262					
	Zusammen								551 901	57 508,1	2865	1 873 613	236 672	315 229		2865					
37	Cleve (Landesgränze) -Nymwegen								3 001	379,3		18 013		3 001							
	Summe								554 902	57 978,9	2865	1 891 626	236 672	318 230		2865					

91		92		93		94		95		96		97		98		99		100		101		102		103		104		105		
Klein-Eisenzeug (Laschen, Stühle, Platten, Schrauben, Nägel u. s. w.).																														
für Stuhlschienen				für breitbasige Schienen				für eisernen Oberbau																für Oberbau						
auf hölzernen Schwellen.								auf Langschwelen						auf		auf Einzel-		auf												
								nach dem eintheiligen		nach dem zweitheiligen System.		nach dem dreitheiligen		Querswellen.		Unterlagen.		Steinwürfeln.												
Länge der betreffenden Bahngelaise.		Gewicht des Klein-Eisenzeugs einschl. Verlaschung.		Länge der betreffenden Bahngelaise.		Gewicht des Klein-Eisenzeugs einschl. Verlaschung.		Länge der betreffenden Bahngelaise.		Gewicht des Klein-Eisenzeugs einschl. Verlaschung und Querverbindungen.		Länge der betreffenden Bahngelaise.		Gewicht des Klein-Eisenzeugs einschl. Verlaschung und Querverbindungen.		Länge der betreffenden Bahngelaise.		Gewicht des Klein-Eisenzeugs einschl. Verlaschung.		Länge der betreffenden Bahngelaise.		Gewicht des Klein-Eisenzeugs einschl. Verlaschung und Querverbindungen.		Länge der betreffenden Bahngelaise.		Gewicht des Klein-Eisenzeugs einschl. Verlaschung.				
m	t	m	t	m	t	m	t	m	t	m	t	m	t	m	t	m	t	m	t	m	t	m	t	m	t	m	t	m	t	
349	10,1	249 001	1 497,1	12	0,2	—	—	—	—	—	—	—	—	—	—	13 543	106,9	—	—	—	—	—	—	—	—	—	—	—	—	—
—	—	3 385	18,3	—	—	—	—	—	—	—	—	—	—	—	—	—	—	—	—	—	—	—	—	—	—	—	—	—	—	—
—	—	7 022	38,1	—	—	—	—	—	—	—	—	—	—	—	—	—	—	—	—	—	—	—	—	—	—	—	—	—	—	—
—	—	14 694	75,5	—	—	—	—	—	—	—	—	—	—	—	—	—	—	—	—	—	—	—	—	—	—	—	—	—	—	—
—	—	47 797	350,3	10 474	161,3	—	—	—	—	—	—	—	—	—	—	—	—	—	—	—	—	—	—	—	—	—	—	—	—	—
—	—	32 655	201,7	—	—	—	—	—	—	—	—	—	—	—	—	563	4,5	—	—	—	—	—	—	—	—	—	—	—	—	—
—	—	319 058	1 954,6	198	3,0	7 605	86,1	—	—	—	—	—	—	—	—	37 176	297,2	—	—	—	—	—	—	—	—	—	—	—	—	—
—	—	3 322	17,9	—	—	—	—	—	—	—	—	—	—	—	—	—	—	—	—	—	—	—	—	—	—	—	—	—	—	—
—	—	6 775	41,6	—	—	12 787	148,3	—	—	—	—	—	—	—	—	1 226	9,1	—	—	—	—	—	—	—	—	—	—	—	—	—
—	—	825	4,6	—	—	—	—	—	—	—	—	—	—	—	—	—	—	—	—	—	—	—	—	—	—	—	—	—	—	—
—	—	226 559	1 369,0	762	11,7	—	—	—	—	—	—	—	—	—	—	19 725	157,3	—	—	—	—	—	—	—	—	—	—	—	—	—
1254	36,4	1 565	9,1	13	0,2	—	—	—	—	—	—	—	—	—	—	—	—	—	—	—	—	—	—	—	—	—	—	—	—	—
—	—	21 185	152,4	3 666	56,5	—	—	—	—	—	—	—	—	—	—	—	—	—	—	—	—	—	—	—	—	—	—	—	—	—
—	—	17 063	97,8	—	—	—	—	—	—	—	—	—	—	—	—	—	—	—	—	—	—	—	—	—	—	—	—	—	—	—
—	—	41 527	293,3	60	0,9	—	—	—	—	—	—	—	—	—	—	—	—	—	—	—	—	—	—	—	—	—	—	—	—	—
—	—	16 098	80,5	—	—	—	—	—	—	—	—	—	—	—	—	—	—	—	—	—	—	—	—	—	—	—	—	—	—	—
—	—	3 331	18,7	—	—	4 810	55,6	—	—	—	—	—	—	—	—	—	—	—	—	—	—	—	—	—	—	—	—	—	—	—
—	—	237 914	1 550,7	158	2,4	—	—	—	—	—	—	—	—	—	—	—	—	—	—	—	—	—	—	—	—	—	—	—	—	—
—	—	50 668	279,4	—	—	—	—	—	—	—	—	—	—	—	—	956	5,3	—	—	—	—	—	—	—	—	—	—	—	—	—
—	—	9 946	58,7	—	—	—	—	—	—	—	—	—	—	—	—	11 610	90,9	—	—	—	—	—	—	—	—	—	—	—	—	—
—	—	11 722	69,7	—	—	—	—	—	—	—	—	—	—	—	—	5 088	29,7	—	—	—	—	—	—	—	—	—	—	—	—	—
—	—	9 019	56,9	—	—	—	—	—	—	—	—	—	—	—	—	9 796	73,6	—	—	—	—	—	—	—	—	—	—	—	—	—
—	—	7 207	42,2	—	—	—	—	—	—	—	—	—	—	—	—	1 923	13,8	—	—	—	—	—	—	—	—	—	—	—	—	—
—	—	13 097	72,9	—	—	—	—	—	—	—	—	—	—	—	—	528	3,5	—	—	—	—	—	—	—	—	—	—	—	—	—
—	—	12 798	81,9	—	—	88 657	1028,4	—	—	—	—	—	—	—	—	1 298	9,6	—	—	—	—	—	—	—	—	—	—	—	—	—
—	—	1 725	9,7	—	—	—	—	—	—	—	—	—	—	—	—	116 435	904,6	—	—	—	—	—	—	—	—	—	—	—	—	—
—	—	23 335	145,1	—	—	62 927	730,0	—	—	—	—	—	—	—	—	573	3,3	—	—	—	—	—	—	—	—	—	—	—	—	—
—	—	1 933	10,9	—	—	—	—	—	—	—	—	—	—	—	—	44 129	329,8	—	—	—	—	—	—	—	—	—	—	—	—	—
—	—	236 923	1 675,7	34 383	524,6	—	—	—	—	—	—	—	—	—	—	—	—	—	—	—	—	—	—	—	—	—	—	—	—	—
—	—	2 258	12,2	—	—	—	—	234	2,7	—	—	—	—	—	—	12 345	97,6	—	—	—	—	—	—	—	—	—	—	—	—	—
—	—	78	0,4	6 120	94,2	—	—	—	—	—	—	—	—	—	—	1 253	8,4	—	—	—	—	—	—	—	—	—	—	—	—	—
—	—	76 608	547,8	—	—	—	—	36	0,4	—	—	—	—	—	—	—	—	—	—	—	—	—	—	—	—	—	—	—	—	—
—	—	3 059	16,8	—	—	—	—	—	—	—	—	—	—	—	—	—	—	—	—	—	—	—	—	—	—	—	—	—	—	—
—	—	2 994	16,5	—	—	—	—	—	—	—	—	—	—	—	—	—	—	—	—	—	—	—	—	—	—	—	—	—	—	—
1262	36,6	36 404	208,8	5	0,1	108	1,2	—	—	—	—	—	—	—	—	—	—	—	—	—	—	—	—	—	—	—	—	—	—	—
—	—	124 063	731,9	—	—	3 657	39,5	—	—	—	—	—	—	—	—	32 154	257,2	—	—	—	—	—	—	—	—	—	—	—	—	—
2865	83,1	1 873 613	11 817,7	55 851	855,1	180 821	2092,4	—	—	—	—	—	—	—	—	315 229	2442,1	—	—	—	—	—	—	—	—	—	—	—	—	—
—	—	18 013	97,1	—	—	—	—	—	—	—	—	—	—	—	—	3 001	22,1	—	—	—	—	—	—	—	—	—	—	—	—	—
2865	83,1	1 891 626	11 914,8	55 851	855,1	180 821	2092,4	—	—	—	—	—	—	—	—	318 230	2464,2	—	—	—	—	—	—	—	—	—	—	—	—	—

119	120	121	122	123	124			125	126	127	128	129	130	131	132	133	134	135	136	137	
Weichen-Schwellen:						Querschwellen überhaupt:		Bettung.		Ausweichungen.										Anmerkung. Die Ausweichen bilden eigentlich einen Theil der Bahnhöfe. Es sind die betreffenden Angaben für die Weichen hier nur aufgenommen, um eine vollständige Uebersicht über den Gesamt-Zustand des Oberbaues zu geben. Bemerkungen.	
Der Stoss-Schwellen			Der Mittel-Schwellen			eiserner.	Stück.	Das Bettungs-Material besteht aus:	Stärke der Bettung unter den Schwellen.	Weichen					Herzstücke						
Länge.	Breite.	Höhe.	Länge.	Breite.	Höhe.					Zungenweichen		sogenannte Schleppeweichen.	Summa der in Sp. 127 bis 131 aufgeführten Weichen auf einfache Weichen umgerechnet.								
						einfache.	dreistellige.	halbe.	ganze.	aus Gusstahl einschl. Hartguss.	aus Schmiedeeisen.		aus Stahl.	zusammen.							
m	m	m	m	m	m	cm	cm	cm	cm	Stück.	Stück.	Stück.	Stück.	Stück.	Stück.	Stück.	Stück.	Stück.	Stück.	Stück.	Stück.
2,50	0,26	0,16	2,50	0,26	0,16	14 455	272 573	Kies	26	327	52	21	19	3	552	684	—	134	818		
»	»	»	»	»	»	—	3 277	»	»	22	—	—	1	—	26	25	—	1	26		
»	»	»	»	»	»	—	7 140	»	»	8	—	—	1	—	12	12	—	7	19		
»	»	»	»	»	»	—	16 895	»	»	15	1	—	—	—	17	17	—	1	18		
»	»	»	»	»	»	—	52 039	»	»	55	1	3	—	—	63	74	—	—	74		
»	»	»	»	»	»	755	34 838	»	»	23	1	—	1	—	29	34	—	—	34		
»	»	»	»	»	»	42 079	426 885	»	»	288	26	15	12	—	418	518	—	71	589		
»	»	»	»	»	»	—	3 544	»	»	8	—	—	—	—	8	8	—	—	8		
»	»	»	»	»	»	1 315	6 767	»	»	35	3	—	—	—	41	52	—	4	56		
»	»	»	»	»	»	—	836	»	»	2	—	—	—	—	2	2	—	—	2		
»	»	»	»	»	»	21 800	258 293	»	»	305	14	14	12	—	409	519	—	28	547		
»	»	»	»	»	»	—	3 030	»	»	1	—	—	—	—	1	1	—	—	1		
»	»	»	»	»	»	61	22 644	»	»	32	—	—	—	—	32	36	—	—	36		
»	»	»	»	»	»	—	15 937	»	»	31	—	—	—	—	31	28	—	3	31		
»	»	»	»	»	»	74	43 461	»	»	69	3	1	1	—	81	110	—	1	111		
»	»	»	»	»	»	—	17 582	»	»	6	—	—	—	—	6	6	—	1	7		
»	»	»	»	»	»	1 068	4 499	»	»	16	1	—	—	—	18	23	—	3	26		
»	»	»	»	»	»	14 225	254 074	»	»	431	36	22	36	—	691	879	—	139	1018		
»	»	»	»	»	»	5 493	58 575	»	»	39	4	2	—	—	51	46	—	13	59		
»	»	»	»	»	»	10 770	21 707	»	»	23	3	1	3	—	43	49	—	—	49		
»	»	»	»	»	»	1 893	14 371	»	»	15	3	2	1	—	29	28	—	8	36		
»	»	»	»	»	»	585	8 788	»	»	16	4	1	—	—	26	42	—	4	46		
»	»	»	»	»	»	1 623	8 752	»	»	20	3	—	1	—	30	27	—	8	35		
»	»	»	»	»	»	—	13 789	»	»	17	2	—	—	—	21	27	—	—	27		
»	»	»	»	»	»	123 151	136 288	»	»	178	3	6	16	—	260	138	—	168	306		
»	»	»	»	»	»	583	2 418	»	»	3	—	—	—	—	3	1	—	2	3		
»	»	»	»	»	»	39 750	66 698	»	»	196	15	21	7	—	296	126	—	289	415		
»	»	»	»	»	»	—	1 985	»	»	—	1	—	—	—	2	3	—	—	3		
»	»	»	»	»	»	14 516	262 775	»	»	390	22	12	15	—	518	623	—	34	657		
»	»	»	»	»	»	1 307	3 528	»	»	5	1	—	—	—	7	5	—	3	8		
»	»	»	»	»	»	—	7	»	»	13	1	—	—	—	15	16	—	1	17		
»	»	»	»	»	»	4 469	82 802	»	»	109	8	2	4	—	145	170	—	10	180		
»	»	»	»	»	»	—	3 365	»	»	1	—	—	—	—	1	1	—	—	1		
»	»	»	»	»	»	—	3 172	»	»	—	—	—	—	—	—	—	—	—	—		
»	»	»	»	»	»	1 293	37 252	»	»	96	9	—	7	1	143	139	—	57	196		
»	»	»	»	»	»	35 821	159 570	»	»	155	23	3	8	—	239	294	—	8	302		
2,50	0,26	0,16	2,50	0,26	0,16	336 996	2 330 156	Kies	26	2950	240	126	145	4	4266	4763	—	998	5761		
»	»	»	»	»	»	4 774	20 745	»	»	22	3	1	1	—	34	26	—	21	47		
2,50	0,26	0,16	2,50	0,26	0,16	341 770	2 350 901	»	»	2972	243	127	146	4	4300	4789	—	1019	5808		

1	2	3	4	5	6	7	8	9		
Laufende Nummer.	Bezeichnung der Bahnstrecken.	Gesamtlänge der Bahnstrecke. km	Horizontale Strecken:			Anzahl.	Gesamtlänge der Bahn. %	Anzahl.	Gesamtlänge der Bahn. m	bis 0,33 einschl. m
			Anzahl.	Ganze Länge.	in Procenten					
				m						
1	Köln-Herbesthal	85,82	17	9 483	11,1	70	66 377	16 100		
2	do. do. Anschlussbahnen	2,28	2	2 148	94,2	1	132	—		
3	Herbesthal-Eupen	5,21	4	938	17,7	4	3 255	—		
4	Stolberg-Aisdorf	12,93	6	3 069	23,7	5	3 763	—		
5	Düren-Neuss	47,77	25	18 902	39,6	9	4 847	482		
6	Düren-Euskirchen	30,04	14	7 024	23,4	16	15 387	1 334		
7	Köln-Bingerbrück	152,41	87	55 088	36,1	87	63 872	22 850		
8	do. do. Anschlussbahnen	2,35	4	1 302	55,4	—	—	—		
9	Andernach-Niedermendig	14,62	3	1 549	10,6	15	13 071	—		
10	do. do. Anschlussbahnen	0,28	1	438	75,8	1	140	—		
11	Köln-Cleve (Landesgränze) mit Verbindungsbahnen	134,55	53	51 820	38,5	33	23 126	6 900		
12	do. do. Anschlussbahnen	2,43	2	1 983	81,5	—	—	—		
13	Kempfen-Venlo (Landesgränze)	19,81	12	6 931	35,0	6	5 776	—		
14	Cleve-Zevenaar do.	12,86	10	9 564	73,9	4	1 518	—		
15	Crefeld-Rheydt	23,40	9	9 114	39,0	12	10 612	900		
16	Neuss-Neersen	15,02	6	11 147	74,2	2	820	—		
17	Neersen-Viersen	6,78	1	6 780	100,0	—	—	—		
18	Oppum-Dortmund	70,61	51	26 671	37,8	40	22 989	—		
19	do. do. Anschlussbahnen	51,43	79	22 992	44,7	46	14 509	—		
20	Heissen-Steele	12,60	6	3 655	29,0	5	4 966	—		
21	Heissen-Osterfeld	9,88	8	4 450	45,0	5	2 624	—		
22	Altendorf-Altenessen	5,17	3	1 508	29,1	5	1 327	—		
23	Kray-Gelsenkirchen	4,06	2	3 081	75,9	1	750	—		
24	Kray-Wanne	9,20	5	5 845	63,5	1	399	—		
25	Hochfeld-Duisburg-Quakenbrück	175,44	83	69 361	39,5	58	50 440	—		
26	do. do. do. Anschlussbahnen	1,96	5	772	39,4	2	567	—		
27	Düsseldorf-Elberfeld-Dortmund	76,45	20	18 762	24,5	35	36 904	1 126		
28	do. do. do. Anschlussbahnen	1,22	6	769	63,0	2	301	—		
29	Speldorf-Niederlahnstein mit Verbindungen	173,58	104	90 561	52,2	67	50 490	7 867		
30	do. do. Anschlussbahnen	2,67	7	1 241	46,4	3	663	—		
31	Friedrich Wilhelms Hütte—Siegburg	3,41	4	2 121	62,3	2	872	—		
32	Kalscheuren-Call	53,35	16	12 064	22,6	27	35 455	—		
33	do. do. Anschlussbahnen	3,96	2	431	14,1	1	1 425	—		
34	Ehrang-Quint	2,99	2	1 107	37,0	—	—	—		
35	Kölner Verbindungsbahnen	8,17	4	3 598	44,0	8	3 916	2 444		
36	Call-Trier	117,86	44	28 189	23,9	16	19 580	—		
	Zusammen	1352,16	707	494 458	36,6	589	460 873	60 003		
37	Cleve (Landesgränze) -Nymwegen	14,45	7	6 167	42,7	4	5 201	—		
	Summe	1366,61	714	500 625	36,6	593	466 074	60 003		
	Aus Spalte 48	1,04								
	Die Trajectstromstrecken	0,96								

9	10	11	12	13	14	15	16	17	18
---	----	----	----	----	----	----	----	----	----

Steigungen in der Hauptverkehrsrichtung.

Länge der Strecke mit Steigung für das Mille							Die stärkste Steigung beträgt für das	Summa aller Steigungen.	Die mittlere Steigung berechnet sich zu: (Verhältniss von Sp. 17 zu Sp. 8) für das
von 0,33 bis 1,11 einschl.	von 1,11 bis 1,66 einschl.	von 1,66 bis 3,33 einschl.	von 3,33 bis 10,00 einschl.	von 10,00 bis 20,00 einschl.	von 20,00 und stärker.	m			
16 100	1 600	3 300	11 750	31 376	200	2051	0,0265	227,46	0,0034
—	—	—	—	132	—	—	0,0042	0,55	0,0042
—	—	—	—	776	2 479	—	0,0143	41,65	0,0125
—	—	—	—	3 763	—	—	0,0100	25,32	0,0067
482	—	—	1 871	2 494	—	—	0,0050	17,37	0,0036
1 334	—	—	6 760	7 293	—	—	0,0100	78,34	0,0051
2 850	640	3 997	23 872	12 513	—	—	0,0083	141,95	0,0022
—	—	—	—	—	—	—	—	—	—
—	—	471	—	2 017	10 583	—	0,0105	128,67	0,0098
—	—	—	—	—	140	—	0,0105	1,47	0,0105
6 900	1 100	2 160	5 835	7 131	—	—	0,0056	57,15	0,0011
—	—	—	—	—	—	—	—	—	—
—	—	—	663	2 667	2 446	—	0,0125	48,78	0,0084
—	—	189	—	950	—	379	0,0208	16,87	0,0111
900	1 567	—	649	7 496	—	—	0,0067	40,72	0,0038
—	300	520	—	—	—	—	0,0015	1,07	0,0013
—	—	—	—	—	—	—	—	—	—
—	—	494	720	13 908	7 867	—	0,0133	187,62	0,0081
—	—	959	1 687	5 762	6 101	—	0,0200	124,68	0,0036
—	1 228	—	—	1 102	2 636	—	0,0167	55,51	0,0112
—	—	—	118	2 506	—	—	0,0050	12,70	0,0048
—	—	376	261	457	233	—	0,0111	6,27	0,0047
—	—	—	—	750	—	—	0,0080	6,00	0,0080
—	—	—	—	399	—	—	0,0050	2,00	0,0050
—	5 580	333	9 509	35 018	—	—	0,0060	199,27	0,0040
—	—	—	272	295	—	—	0,0050	2,16	0,0038
1 126	2 514	1 286	1 068	25 048	5 862	—	0,0105	254,94	0,0069
—	—	—	—	—	301	—	0,0182	4,45	0,0148
7 867	2 116	3 156	17 165	18 962	809	415	0,0263	176,88	0,0035
—	—	—	173	490	—	—	0,0060	3,15	0,0047
—	—	—	—	872	—	—	0,0050	4,36	0,0050
—	—	107	168	22 989	12 191	—	0,0143	357,22	0,0101
—	—	—	—	1 425	—	—	0,0050	7,13	0,0050
—	—	—	—	—	—	—	—	—	—
2 444	113	—	813	546	—	—	0,0071	6,76	0,0017
—	—	—	1 395	15 441	2 744	—	0,0167	171,61	0,0088
30 003	16 758	17 348	84 749	224 578	54 592	2845	0,0265	2410,37	0,0052
—	—	—	—	5 201	—	—	0,0083	39,79	0,0077
30 003	16 758	17 348	84 749	229 779	54 592	2845	0,0265	2450,16	0,0053

Laufende Nummer.	Bezeichnung der Bahnstrecken.	19	20	21	22	23	24	25	
		Gefälle in derselben Richtung							
		Anzahl.	Ganze Länge. m	Länge der Strecken mit Gefälle					3,33 bis ein
				bis 0,33 einschl. m	von 0,33 bis 1,11 einschl. m	von 1,11 bis 1,66 einschl. m	von 1,66 bis 3,33 einschl. m		
1	Köln-Herbesthal	18	9 958	3 000	450	100	680		
2	do. do. Anschlussbahnen	—	—	—	—	—	—		
3	Herbesthal-Eupen	3	1 112	—	—	—	284		
4	Stolberg-Alsdorf	6	6 102	—	—	603	1 544		
5	Düren-Neuss	25	24 023	3 112	—	372	3 068	1	
6	Düren-Euskirchen	10	7 634	—	—	1 854	765		
7	Köln-Bingerbrück	66	33 450	784	979	4 689	13 488	1	
8	do. do. Anschlussbahnen	5	1 048	—	—	—	84		
9	Andernach-Niedermendig	—	—	—	—	—	—		
10	do. do. Anschlussbahnen	—	—	—	—	—	—		
11	Köln-Cleve (Landesgränze) mit Verbindungen	74	59 606	30 260	5 150	7 750	8 190		
12	do. do. Anschlussbahnen	1	450	—	450	—	—		
13	Kempen-Venlo (Landesgränze)	11	7 103	—	—	1 123	1 638		
14	Cleve-Zevenaar do.	7	1 868	—	—	—	52		
15	Crefeld-Rheydt	5	3 670	500	380	1 661	—		
16	Neuss-Neersen	4	3 057	1 967	1 090	—	—		
17	Neersen-Viersen	—	—	—	—	—	—		
18	Oppum-Dortmund	39	20 950	253	—	—	4 717	1	
19	do. do. Anschlussbahnen	31	13 928	928	447	376	520		
20	Heissen-Steele	6	3 979	—	—	—	—		
21	Heissen-Osterfeld	4	2 810	—	—	—	—		
22	Altendorf-Altenessen	4	2 339	701	—	—	—		
23	Kray-Gelsenkirchen	1	226	—	—	—	—		
24	Kray-Wanne	4	2 956	—	—	513	—		
25	Hochfeld-Duisburg-Quakenbrück	54	55 643	—	4 600	5 992	8 470	3	
26	do. do. do. Anschlussbahnen	3	618	—	—	—	—		
27	Düsseldorf-Elberfeld-Dortmund	14	20 784	—	—	—	2 323		
28	do. do. do. Anschlussbahnen	1	150	—	—	—	—		
29	Speldorf-Niederlahnstein mit Verbindungen	51	32 536	—	—	—	10 688		
30	do. do. Anschlussbahnen	4	771	122	—	—	400		
31	Friedrich Wilhelms Hütte—Siegburg	1	414	—	—	—	414		
32	Kalscheuren-Call	5	5 830	—	—	—	599		
33	do. do. Anschlussbahnen	1	1 203	—	—	—	—		
34	Ehrang-Quint	1	1 883	1 883	—	—	—		
35	Kölner Verbindungsbahnen	2	656	279	—	—	377		
36	Call-Trier	76	70 091	1 064	—	1 657	19 870		
	Zusammen	537	396 848	44 858	13 546	26 690	78 592	2	
37	Cleve (Landesgränze) -Nymwegen	2	3 080	—	—	—	—		
	Summe	539	399 928	44 858	13 546	26 690	78 592	2	

	25	26	27	28	29	30	31	32	33	34	35
Richtung.	Gefälle für das Mille						Ganze Länge der geneigten Strecken		Höhen- Unterschiede der Endpunkte der Bahn.	Anzahl der Neigungswechsel	
	von 3,33 bis 10,00 einschl. m	von 10,00 bis 20,00 einschl. m	von 20,00 und stärker. m	Das stärkste Gefälle beträgt für das m	Summe aller m	Das mittlere Gefälle berechnet sich zu: (Verhältniss von Sp. 29 zu Sp. 20) für das m	zusammen. m	in Procenten der Gesamtlänge der Bahn. %		im Ganzen. m	für das km Bahn.
380	5 728	—	—	0,0075	28,25	0,0028	76 335	88,9	199,20	104	1,21
—	—	—	—	—	—	—	132	5,8	—	2	0,83
234	185	693	—	0,0143	11,67	0,0105	4 367	82,3	29,98	10	1,31
544	3 955	—	—	0,0080	31,95	0,0052	9 865	76,3	6,63	16	1,24
068	17 471	—	—	0,0063	108,53	0,0045	28 870	60,4	91,16	58	1,21
765	5 015	—	—	0,0100	40,84	0,0053	23 021	76,6	37,50	39	1,20
188	13 510	—	—	0,0083	107,23	0,0032	97 322	63,9	34,72	239	1,57
84	964	—	—	0,0080	7,43	0,0071	1 048	44,6	7,42	7	2,93
—	—	—	—	—	—	—	13 071	89,4	128,67	17	1,16
—	—	—	—	—	—	—	140	24,2	1,47	1	1,73
190	8 256	—	—	0,0070	87,13	0,0015	82 732	61,5	31,96	158	1,17
—	—	—	—	0,0010	0,45	0,0010	450	18,5	0,45	2	0,92
638	3 451	890	—	0,0125	43,38	0,0061	12 879	65,0	5,40	28	1,41
52	950	—	391	0,0203	16,02	0,0086	3 386	26,1	0,85	20	1,54
—	1 129	—	—	0,0042	7,40	0,0020	14 282	61,0	33,24	25	1,97
—	—	—	—	0,0010	2,06	0,0007	3 877	25,3	0,99	11	0,73
—	—	—	—	—	—	—	—	—	—	—	—
717	15 329	646	—	0,0167	120,09	0,0057	43 939	62,2	67,53	129	1,33
520	8 527	3 130	—	0,0200	121,29	0,0037	28 437	55,3	—	145	2,32
—	100	3 879	—	0,0160	45,30	0,0114	8 945	71,0	10,51	16	1,27
—	2 294	516	—	0,0111	27,82	0,0099	5 434	55,9	15,12	16	1,62
—	904	734	—	0,0111	17,49	0,0075	3 666	70,9	11,22	11	2,13
—	226	—	—	0,0100	2,26	0,0100	976	24,1	3,74	3	0,74
—	2 443	—	—	0,0072	17,23	0,0053	3 355	36,5	15,23	9	0,93
470	36 581	—	—	0,0100	213,96	0,0038	106 083	60,5	14,50	194	1,11
—	424	194	—	0,0125	4,84	0,0073	1 185	60,6	—	7	3,33
323	18 461	—	—	0,0100	187,94	0,0029	57 688	75,5	67,10	68	0,89
—	150	—	—	0,0050	0,75	0,0050	451	37,0	—	6	4,92
68	21 325	—	528	0,0263	152,21	0,0043	83 026	47,3	20,31	218	1,26
400	249	—	—	0,0030	2,43	0,0032	1 434	53,6	—	11	4,11
414	—	—	—	0,0025	1,15	0,0028	1 286	37,7	3,21	6	1,76
599	4 264	967	—	0,0143	36,92	0,0063	41 285	77,4	320,39	47	0,33
—	1 203	—	—	0,0100	12,03	0,0100	2 628	85,9	—	3	0,93
—	—	—	—	0,0005	0,94	0,0005	1 883	63,0	0,94	2	0,67
377	—	—	—	0,0023	0,99	0,0015	4 572	56,9	—	13	1,32
870	39 755	7 745	—	0,0167	421,44	0,0069	89 671	76,1	249,32	135	1,15
592	212 849	19 394	919	0,0263	1879,27	0,0047	857 721	63,4	—	1776	1,21
—	3 080	—	—	0,0033	22,95	0,0075	8 281	57,3	16,94	12	0,83
592	215 929	19 394	919	0,0263	1902,22	0,0043	866 002	63,4	—	1788	1,31

		36	37	38	39	40	41
Laufende Nummer.	Bezeichnung der Bahnstrecken.	Länge der geraden Strecken		Länge der			
		überhaupt.	in Procenten der Gesamtlänge der Bahn.	Gesamm- länge.	in Procenten der Gesamtlänge der Bahn.	bis einsch- 4000m Radius.	von 4000 b einschl. 3000m Radius.
1	Köln-Herbesthal	64 382	75,2	21 436	24,9	1948	2322
2	do. do. Anschlussbahnen	1 336	58,6	944	41,4	—	—
3	Herbesthal-Eupen	2 238	42,2	3 067	57,8	—	—
4	Stolberg-Alsdorf	9 331	72,1	3 603	27,9	—	—
5	Düren-Neuss	43 085	90,2	4 687	9,8	—	—
6	Düren-Euskirchen	25 510	84,9	4 535	15,1	—	—
7	Köln-Bingerbrück	99 090	65,0	53 320	35,0	3710	1504
8	do. do. Anschlussbahnen	1 342	57,1	1 008	42,9	—	—
9	Andernach-Niedermendig	7 278	49,8	7 342	50,2	—	—
10	do. do. Anschlussbahnen	312	54,0	266	46,0	—	—
11	Köln-Cleve (Landesgränze) mit Verbindungsbahnen	112 612	83,7	21 940	16,3	—	803
12	do. do. Anschlussbahnen	1 699	69,8	734	30,2	—	—
13	Kempen-Venlo (Landesgränze)	15 643	79,0	4 167	21,0	—	—
14	Cleve-Zevenaar do.	9 928	76,7	3 022	23,3	—	94
15	Crefeld-Rheydt	16 757	71,6	6 639	28,4	—	—
16	Neuss-Neersen	11 637	77,6	3 387	22,5	—	—
17	Neersen-Viersen	5 200	76,7	1 580	23,3	—	—
18	Oppum-Dortmund	52 643	74,6	17 967	25,4	—	—
19	do. do. Anschlussbahnen	28 777	56,0	22 652	44,0	—	—
20	Heissen-Steele	7 247	57,5	5 353	42,5	—	—
21	Heissen-Osterfeld	6 416	64,9	3 468	35,1	—	—
22	Altendorf-Altenessen	3 621	70,0	1 553	30,0	—	—
23	Kray-Gelsenkirchen	2 818	69,4	1 239	30,6	—	—
24	Kray-Wanne	8 132	88,4	1 068	11,6	—	—
25	Hochfeld-Duisburg-Quakenbrück	149 072	85,0	26 372	15,0	109	1179
26	do. do. do. Anschlussbahnen	1 102	56,3	855	43,7	—	—
27	Düsseldorf-Elberfeld-Dortmund	41 374	54,1	35 076	45,9	306	520
28	do. do. do. Anschlussbahnen	607	49,8	613	50,2	—	—
29	Speldorf-Niederlahnstein mit Verbindungen	132 919	76,6	40 668	23,4	—	101
30	do. do. Anschlussbahnen	1 736	64,9	939	35,1	—	—
31	Friedrich Wilhelms Hütte—Siegburg	1 701	49,9	1 706	50,1	—	—
32	Kalscheuren-Call	32 226	60,4	21 123	39,6	823	1377
33	do. do. Anschlussbahnen	1 330	43,5	1 729	56,5	—	—
34	Ehrang-Quint	2 394	80,1	596	19,9	—	—
35	Kölner Verbindungsbahnen	5 495	67,3	2 675	32,7	—	—
36	Call-Frier	55 822	47,4	62 038	52,6	—	—
	Zusammen	962 812	71,2	389 367	28,8	6896	7900
37	Cleve (Landesgränze) -Nymwegen	9 276	64,2	5 172	35,8	—	192
	Summe	972 088	71,1	394 539	28,9	6896	8092

42	43	44	45	46	47	48	
Strecken in Curven						Der kleinste Radius der Curven beträgt. m	Bemerkungen.
von 3000 bis einschl. 2000m Radius. m	von 2000 bis einschl. 1500m Radius. m	von 1500 bis einschl. 1000m Radius. m	von 1000 bis einschl. 500m Radius. m	von weniger als 500m Radius. m			
3 714	2 077	8 120	2 283	972	188		
—	—	—	—	944	151		
—	523	450	1 845	249	300		
—	382	369	2 274	578	226		
—	671	299	3 717	—	753		
—	355	1 020	3 160	—	942		
7 408	5 607	9 559	22 003	3 529	271		
—	—	—	299	709	150		
—	—	4 031	3 311	—	600	Von km 14,62 bis 14,85 ist das Hauptgeleise noch nicht gelegt = 0,23 km.	
—	—	—	—	266	400		
1 486	7 196	5 453	7 002	—	500		
—	—	—	555	179	150		
—	1 953	233	1 799	182	339		
801	86	97	1 159	785	377		
510	470	748	4 309	602	400	Von km 23,40 bis 23,95 ist das Hauptgeleise noch nicht gelegt = 0,55 km.	
866	—	1 062	1 027	432	400		
492	—	—	1 088	—	500		
141	1 592	3 019	10 562	2 653	300		
—	325	442	4 148	17 737	180	Bei 4 Anschlussbahnen liegen die Nullpunkte je 36m und bei 1 Anschlussbahn 14m, zusammen 158m vor den jetzigen Abgangspuncten = 0,16 km.	
—	—	699	3 173	1 481	283	Der Nullpunct liegt 35m vor dem jetzigen Abgangspuncte = 0,04 km.	
—	—	—	1 371	2 097	377		
—	—	—	562	991	264		
—	—	—	—	1 239	264	Der Nullpunct liegt 10m vor dem jetzigen Abgangspuncte = 0,01 km.	
93	—	86	889	—	500	Der Nullpunct liegt 36m vor dem jetzigen Abgangspuncte = 0,04 km.	
5 725	2 743	5 004	10 883	729	377		
—	—	—	258	597	225		
806	—	6 553	14 481	12 410	250		
—	—	—	—	613	130		
1 449	5 608	6 101	23 394	4 015	169	Bei einer Verbindung liegt der Nullpunct 12m vor dem jetzigen Abgangspuncte = 0,01 km.	
—	—	88	—	851	130 = 1,04 km.	
—	490	—	742	474	377		
641	2 609	2 054	10 234	3 385	200		
—	—	—	1 729	—	500		
—	—	—	—	596	376		
686	—	339	1 190	460	230		
—	1 107	622	12 996	47 313	301		
24 818	33 794	56 448	152 443	107 068	130		
—	—	2 833	2 147	—	500		
24 818	33 794	59 281	154 590	107 068	130		

I. 4. Bahnhöfe und Haltestellen nebst den auf dem eigentlichen Bahnhöfen

1	2	3	4	5	6	7	8	9	10	11	12
Laufende Nummer.	Bezeichnung der Bahnstrecke.	Anzahl der Stationen.			Anzahl der Signal-Zwischen-Stationen.	Anzahl der Telegraphen-Stationen mit Sprech-Apparaten.	Angabe der				
		Bahnhöfe.	Haltestellen.	Zusammen.			Gesonderte Gebäude für Directoren, Bureaux, Beamtenwohnungen, Post u. s. w.		Empfangsgebäude		bedeckte
							Anzahl.	Grösse der bebauten Grundfläche zusammen.	Anzahl.	Grösse der bebauten Grundfläche zusammen.	
1	Köln-Herbesthal	14	1	15	—	14	102	10 426	15	7 411	5
2	do. do. Anschlussbahnen	—	—	—	—	—	—	—	—	—	—
3	Herbesthal-Eupen	1	—	1	—	1	2	220	1	30	—
4	Stolberg-Alsdorf	1	1	2	—	2	2	390	2	38	—
5	Düren-Neuss	5	—	5	1	5	29	1 526	5	80	—
6	Düren-Euskirchen	2	—	2	—	2	10	625	2	34	—
7	Köln-Bingerbrück	25	3	28	1	25	98	8 351	24	6 757	10
8	do. do. Anschlussbahnen	—	—	—	—	—	—	—	—	—	—
9	Andernach-Niedermendig	3	—	3	—	3	—	—	3	98	—
10	do. do. Anschlussbahnen	—	—	—	—	—	—	—	—	—	—
11	Köln-Cleve (Landesgränze) mit Verbindungen	19	2	21	1	19	68	6 400	17	3 006	15
12	do. do. Anschlussbahnen	—	—	—	—	—	—	—	—	—	—
13	Kempen-Venlo (Landesgränze)	3	—	3	—	3	12	722	2	406	—
14	Cleve-Zevenaar do.	3	—	3	—	3	5	806	3	37	1
15	Crefeld-Rheydt	5	1	6	—	5	8	875	6	2 28	—
16	Neuss-Neersen	1	1	2	—	1	2	322	1	18	—
17	Neersen-Viersen	1	—	1	—	1	1	118	1	43	—
18	Oppum-Dortmund	15	3	18	—	17	150	17 748	16	5 17	3
19	do. do. Anschlussbahnen	—	—	—	—	—	9	920	—	—	—
20	Heissen-Steele	3	1	4	—	3	5	564	3	60	—
21	Heissen-Osterfeld	2	—	2	—	2	4	447	2	32	—
22	Altendorf-Altenessen	2	—	2	—	1	6	528	—	—	—
23	Kray-Gelsenkirchen	2	—	2	—	2	3	412	2	30	—
24	Kray-Wanne	1	—	1	—	1	6	602	1	18	—
25	Hochfeld-Duisburg-Quakenbrück	21	—	21	1	20	81	5 441	17	3 99	—
26	do. do. do. Anschlussbahnen	—	—	—	—	—	—	—	—	—	—
27	Düsseldorf-Elberfeld-Dortmund	17	—	17	—	17	47	5 489	17	6 50	15
28	do. do. do. Anschlussbahnen	—	—	—	—	—	—	—	—	—	—
29	Speldorf-Niederlahnstein mit Verbindungen	29	4	33	—	30	138	12 107	32	7 004	8
30	do. do. Anschlussbahnen	—	—	—	—	—	—	—	—	—	—
31	Friedrich Wilhelms Hütte—Siegburg	1	—	1	—	1	4	187	1	11	—
32	Kalscheuren-Call	8	—	8	—	8	30	2 596	8	2 50	—
33	do. do. Anschlussbahnen	—	—	—	—	—	—	—	—	—	—
34	Ehraug-Quint	1	—	1	—	1	—	—	1	9	—
35	Kölner Verbindungsbahnen	4	1	5	—	3	141	19 189	1	30	1
36	Call-Trier	12	6	18	—	17	79	9 358	17	3 45	1
	Zusammen	201	24	225	4	207	1042	106 369	200	54 43	59
37	Cleve (Landesgränze) -Nymwegen	1	1	2	—	1	2	327	2	31	1
	Summe	202	25	227	4	208	1044	106 696	202	54 74	60

12 13 14 15 16 17 18 19 20 21 22											
aulichen Anlagen.											
Gäude.											
bedeckte Personenhallen.		Wagenschuppen.			Güterschuppen.			Locomotivschuppen.			
Anzahl.	Grösse der bebauten Grundfläche zusammen.	Anzahl.	Grösse der bebauten Grundfläche zusammen.	Länge der in den Wagenschuppen befindlichen Geleise.	Anzahl.	Grösse der bebauten Grundfläche zusammen.	Länge der Ladeperrons an den Geleisen.	Anzahl.	Grösse der bebauten Grundfläche zusammen.	Anzahl der Locomotiven, welche in den Schuppen Platz finden.	
Stück.	qm	Stück.	qm	m	Stück.	qm	m	Stück.	qm	Stück.	
417	5	7 027	4	5 116	977	29	17 906	1436	9	7 602	79
—	—	—	—	—	—	—	—	—	—	—	—
—	—	—	—	—	—	2	609	31	—	—	—
—	—	—	—	—	—	—	—	—	—	—	—
—	—	—	—	—	—	6	653	25	—	—	—
—	—	—	—	—	—	2	215	10	—	—	—
757	10	4 128	4	2 147	467	26	5 521	527	5	4 507	43
—	—	—	—	—	—	—	—	—	—	—	—
—	—	—	—	—	—	1	211	65	2	414	4
—	—	—	—	—	—	—	—	—	—	—	—
—	—	—	—	—	—	—	—	—	—	—	—
—	15	3 165	5	1 249	241	21	4 995	308	5	5 575	61
—	—	—	—	—	—	—	—	—	—	—	—
—	—	—	—	—	—	3	560	20	—	—	—
—	1	148	—	—	—	1	30	6	1	412	5
—	—	—	—	—	—	6	2 414	133	1	593	6
—	—	—	—	—	—	1	194	12	—	—	—
—	—	—	—	—	—	1	393	25	1	404	4
—	3	787	1	608	129	16	4 907	304	10	8 736	85
—	—	—	—	—	—	—	—	—	—	—	—
—	—	—	—	—	—	4	581	38	1	576	4
—	—	—	—	—	—	1	52	—	—	—	—
—	—	—	—	—	—	—	—	—	1	167	1
—	—	—	—	—	—	1	37	4	—	—	—
—	—	—	—	—	—	1	54	7	—	—	—
—	—	—	1	608	129	20	2 968	317	5	2 096	21
—	—	—	—	—	—	—	—	—	—	—	—
—	15	4 386	—	—	—	19	7 451	403	4	1 904	16
—	—	—	—	—	—	—	—	—	—	—	—
—	8	2 027	—	—	—	35	7 489	415	10	4 349	41
—	—	—	—	—	—	—	—	—	—	—	—
—	—	—	—	—	—	1	84	6	—	—	—
—	—	—	1	408	75	8	1 489	126	4	1 275	12
—	—	—	—	—	—	—	—	—	—	—	—
—	—	—	—	—	—	1	13	—	—	—	—
—	1	349	—	—	—	5	2 958	80	—	—	—
—	1	60	1	1 100	66	18	2 206	303	5	3 122	32
—	59	22 077	17	11 236	2084	229	63 990	4601	64	41 732	414
—	1	186	1	200	39	2	749	133	1	199	2
—	60	22 263	18	11 436	2123	231	64 739	4734	65	41 931	416

		23	24	25	26	27	28	29	30	31
		Angabe d								
Laufende Nummer.	Bezeichnung der Bahnstrecke.	Wasserstationen.					Coaks- bea Kohlenschupp		Mater Mag	
		Anzahl.	Grösse der bebauten Grundfläche zusammen.	Kubischer Inhalt der Wasser-Reservoirs.	Durch Menschenkraft betrieben.	Durch Dampf oder Wind betrieben.	Wasserkrahnen (Zahl der Ausgüsse).	Anzahl.	Grösse bebauter Grundfläche zusammen.	Anzahl.
		Stück.	qm	cbm	Stück.	Stück.	Stück.	Stück.	qm	Stück.
1	Köln-Herbesthal	9	705	361	—	9	23	6	—	25
2	do. do. Anschlussbahnen	—	—	—	—	—	—	—	—	—
3	Herbesthal-Eupen	—	—	—	—	—	—	—	—	—
4	Stolberg-Alsdorf	—	—	—	—	—	—	—	—	1
5	Düren-Neuss	1	93	25	—	1	2	—	—	5
6	Düren-Euskirchen	—	—	—	—	—	—	—	—	2
7	Köln-Bingerbrück	8	809	678	—	8	14	5	4	32
8	do. do. Anschlussbahnen	—	—	—	—	—	—	—	—	—
9	Andernach-Niedermendig	1	47	48	—	1	2	—	—	1
10	do. do. Anschlussbahnen	—	—	—	—	—	—	—	—	—
11	Köln-Cleve (Landesgränze) mit Verbindungsbahnen	7	408	442	1	6	21	6	5	19
12	do. do. Anschlussbahnen	—	—	—	—	—	—	—	—	—
13	Kempen-Venlo (Landesgränze)	—	—	—	—	—	—	—	—	3
14	Cleve-Zevenaar do.	1	53	18	—	1	1	—	—	3
15	Crefeld-Rheydt	1	89	27	—	1	1	1	—	3
16	Neuss-Neersen	—	—	—	—	—	—	—	—	1
17	Neersen-Viersen	1	89	48	—	1	1	—	—	—
18	Oppum-Dortmund	9	1042	706	1	8	26	—	—	31
19	do. do. Anschlussbahnen	—	—	—	—	—	—	—	—	1
20	Heissen-Steele	1	87	28	—	1	2	—	—	1
21	Heissen-Osterfeld	—	—	—	—	—	—	—	—	—
22	Altendorf-Altenessen	1	39	13	—	1	2	—	—	—
23	Kray-Gelsenkirchen	1	46	41	1	—	1	—	—	1
24	Kray-Wanne	—	—	—	—	—	—	—	—	1
25	Hochfeld-Duisburg-Quakenbrück	5	580	393	—	5	24	—	—	11
26	do. do. do. Anschlussbahnen	—	—	—	—	—	—	—	—	—
27	Düsseldorf-Elberfeld-Dortmund	3	402	164	—	3	9	—	—	9
28	do. do. do. Anschlussbahnen	—	—	—	—	—	—	—	—	—
29	Speldorf-Niederlahnstein mit Verbindungen	9	1147	424	—	9	25	4	—	15
30	do. do. Anschlussbahnen	—	—	—	—	—	—	—	—	—
31	Friedrich Wilhelms Hütte—Siegburg	—	—	—	—	—	—	—	—	—
32	Kalscheuren-Call	4	357	208	1	3	8	2	—	7
33	do. do. Anschlussbahnen	—	—	—	—	—	—	—	—	—
34	Ehrang-Quint	—	—	—	—	—	—	—	—	—
35	Kölner Verbindungsbahnen	2	304	145	—	2	2	3	—	24
36	Call-Trier	7	417	247	1	6	15	7	—	10
	Zusammen	71	6714	4016	5	66	179	34	—	206
37	Cleve (Landesgränze) -Nymwegen	1	48	18	—	1	1	—	—	1
	Summe	72	6762	4034	5	67	180	34	—	207

	31	32	33	34	35	36	37	38	39	40	41	42	43
d. baulichen Anlagen.													
Gebäude.													
bezeichnete Gruppen zusammen	Materialien-Depots, Magazingebäude.		Retiraden.		Stallgebäude.		Anzahl der Brunnen (Wirtschafts- Brunnen).	Anzahl der Eiskeller.	Weichensteller- und Portierhäuser.		Anzahl der Schwellen- Tränkungs- Anstalten.	Anzahl der Lösch- gruben.	Anzahl der Rampen.
	Anzahl.	Grösse der bebauten Grundfläche zusammen.	Anzahl.	Grösse der bebauten Grundfläche zusammen.	Anzahl.	Grösse der bebauten Grundfläche zusammen.			Anzahl.	Grösse der bebauten Grundfläche zusammen.			
Stück.	qm	Stück.	qm	Stück.	qm	Stück.	Stück.	Stück.	qm	Stück.	Stück.	Stück.	Stück.
25	2 444	51	731	89	1 940	55	1	206	1 781	—	40	11	
—	—	—	—	—	—	—	—	1	6	—	—	—	
—	—	2	22	3	41	1	—	6	67	—	—	1	
1	23	2	28	—	—	—	—	—	—	—	—	—	
5	181	5	119	35	812	30	—	53	400	—	2	6	
2	54	2	39	13	355	11	—	26	132	—	—	2	
32	2 090	60	1097	67	1724	90	4	222	1 537	—	45	28	
—	—	—	—	—	—	—	—	1	6	—	—	—	
1	21	3	288	—	—	3	—	11	69	—	5	3	
—	—	—	—	—	—	—	—	—	—	—	—	—	
19	568	30	582	66	3213	76	—	203	1 439	—	51	20	
—	—	—	—	—	—	—	—	—	—	—	—	—	
3	80	2	56	14	304	15	—	22	130	—	—	3	
3	113	5	38	4	123	6	—	16	98	—	4	—	
3	62	5	540	1	41	13	—	28	190	—	1	9	
1	21	1	110	—	—	3	—	15	104	—	—	1	
—	—	1	111	1	114	2	—	3	17	—	2	2	
31	3 447	79	779	125	5 050	117	1	169	1 119	—	73	10	
1	35	3	15	8	230	10	—	25	146	—	—	—	
1	63	5	50	6	199	4	—	13	54	—	4	2	
—	—	2	31	4	199	7	—	9	47	—	—	—	
—	—	2	15	5	124	4	—	12	95	—	1	2	
1	23	3	38	3	93	5	—	10	48	—	—	—	
1	79	1	6	6	266	5	—	10	48	—	—	1	
11	457	26	509	87	1 933	75	—	144	763	—	26	34	
—	—	—	—	—	—	—	—	—	—	—	—	—	
9	345	19	755	30	1 402	27	—	90	514	—	15	27	
—	—	—	—	—	—	—	—	1	6	—	—	—	
15	574	38	717	145	4 297	131	5	238	1 165	—	18	12	
—	—	—	—	—	—	—	—	—	—	—	—	—	
—	—	2	7	4	76	4	—	9	46	—	—	—	
7	222	8	279	30	990	31	1	70	471	—	7	9	
—	—	—	—	—	—	—	—	—	—	—	—	—	
—	—	1	11	—	—	—	—	1	7	—	—	—	
24	10 912	103	552	31	916	40	—	27	234	1 = (3 136 qm)	124	—	
10	362	31	1050	87	3 480	70	—	138	826	—	26	14	
206	22 176	492	8575	864	27 922	835	12	1779	11 565	1	444	197	
1	33	3	48	1	17	—	—	15	93	—	4	1	
207	22 209	495	8623	865	27 939	835	12	1794	11 658	1	448	198	

Laufende Nummer.	Bezeichnung der Bahnstrecken.	44		45		46		47		48		49		50	
		Angabe der Bauart													
		Schiebebühamen, Drehscheiben, Weichen und andere mechanische Einrichtungen													
		Schiebebühamen.				Drehscheiben			Weichen		Anzahl der Brücken- wagen. Stück.				
		Anzahl versenkt. Stück.		Länge im Ganzen im Niveau der Geleise. m		unter 4,75 m	zwischen 4,75—8 m	über 8 m	Vergl. Spalte 13 der Tab. II, 2	Stück.					
				Durchmesser. Stück.											
1	Köln-Herbesthal	2	1	11,2	5,6	18	79	8	552	9					
2	do. do. Anschlussbahnen	—	—	—	—	—	—	—	3	—					
3	Herbesthal-Eupen	—	—	—	—	4	3	—	12	1					
4	Stolberg-Alsldorf	—	—	—	—	—	—	1	17	—					
5	Düren-Neuss	—	—	—	—	—	—	—	63	—					
6	Düren-Euskirchen	—	—	—	—	—	—	—	29	—					
7	Köln-Bingerbrück	1	1	5,6	5,6	—	18	5	418	10					
8	do. do. Anschlussbahnen	—	—	—	—	—	2	—	8	—					
9	Andernach-Niedermendig	—	—	—	—	—	2	1	41	3					
10	do. do. Anschlussbahnen	—	—	—	—	—	1	—	2	1					
11	Köln-Cleve (Landesgränze) mit Verbindungen	—	—	—	—	3	19	5	409	4					
12	do. do. Anschlussbahnen	—	—	—	—	—	—	—	1	—					
13	Kempen-Venlo (Landesgränze)	—	—	—	—	—	—	—	32	1					
14	Cleve-Zevenaar do.	—	—	—	—	—	1	—	31	—					
15	Crefeld-Rheydt	—	—	—	—	—	7	1	81	1					
16	Neuss-Neersen	—	—	—	—	—	1	—	6	—					
17	Neersen-Viersen	—	—	—	—	—	—	1	18	—					
18	Oppum-Dortmund	1	6	5,6	33,6	4	40	12	691	5					
19	do. do. Anschlussbahnen	—	—	—	—	—	—	—	51	—					
20	Heissen-Steele	—	1	—	5,6	—	3	1	43	1					
21	Heissen-Osterfeld	—	—	—	—	—	—	—	29	—					
22	Altendorf-Altenessen	—	—	—	—	—	—	1	26	—					
23	Kray-Gelsenkirchen	—	—	—	—	2	—	—	30	—					
24	Kray-Wanne	—	—	—	—	—	—	—	21	—					
25	Hochfeld-Duisburg-Quakenbrück	—	—	—	—	—	—	4	260	1					
26	do. do. do. Anschlussbahnen	—	—	—	—	—	—	—	3	—					
27	Düsseldorf-Elberfeld-Dortmund	—	—	—	—	—	21	3	296	4					
28	do. do. do. Anschlussbahnen	—	—	—	—	—	—	—	2	—					
29	Speldorf-Niederlahnstein mit Verbindungen	—	—	—	—	10	23	7	518	10					
30	do. do. Anschlussbahnen	—	—	—	—	—	—	—	7	—					
31	Friedrich Wilhelms Hütte—Siegburg	—	—	—	—	1	—	—	15	—					
32	Kalscheuren-Call	—	—	—	—	3	—	4	145	5					
33	do. do. Anschlussbahnen	—	—	—	—	—	—	—	1	—					
34	Ehraug-Quint	—	—	—	—	—	—	—	—	—					
35	Köln-Verbindungsbahnen	7	9	41,2	43,0	36	51	1	143	5					
36	Call-Trier	—	—	—	—	—	—	5	239	4					
	Zusammen	11	18	64,3	93,4	81	271	60	4266	65					
37	Cleve (Landesgränze) -Nymwegen	—	—	—	—	—	5	1	34	—					
	Summe	11	18	64,3	93,4	81	276	61	4300	65					

Baulichen Anlagen.

Bemerkungen.

mechanische Einrichtungen.					Der Gesamt-Flächeninhalt der in Spalten 9, 44, 43, 45, 48, 21, 21, 30, 32, 31, 36, 40 und 54 bezeichneten baulichen Anlagen (Spalte 40 zur Bahnverwaltung Spalte 57)				
Anzahl der Brückenwagen.	Anzahl der Lastkrane.	Anzahl der Gas-Anstalten	Werkstattsgebäude.		beträgt.	vertheilt sich auf:			
			Anzahl.	Grösse der bebauten Grundfläche zusammen.		Allgemeine Verwaltung.	Bahn-Verwaltung.	Transport-Verwaltung	
Stück.	Stück.	Stück.	Stück.	qm	qm	qm	qm	für den Personen-Verkehr.	für den Güter-Verkehr.
9	20	—	11	1586	65 536	—	18 900	22 983	23 653
—	—	—	—	—	6	—	6	—	—
1	1	—	—	—	1 283	—	328	346	609
—	—	—	—	—	840	—	415	425	—
—	2	—	—	—	4 584	—	2 389	1 449	746
—	—	—	—	—	1 760	—	1 063	474	223
10	18	—	3	890	40 019	4 852	7 655	17 858	9 654
—	—	—	—	—	6	—	6	—	—
3	3	—	—	—	2 039	—	76	1 349	614
1	—	—	—	—	—	—	—	—	—
4	7	—	2	995	32 162	734	12 546	11 164	7 718
—	—	—	—	—	—	—	—	—	—
1	—	—	—	—	2 257	—	1 235	462	560
—	—	—	1	181	2 314	—	1 638	324	352
1	4	—	—	—	7 221	—	1 894	2 913	2 414
—	—	—	—	—	935	—	447	294	194
—	1	—	—	—	1 669	—	164	1 112	393
5	16	—	14	12 923	62 320	4 522	12 107	9 106	36 585
—	—	—	1	11	1 357	—	1 357	—	—
1	1	—	—	—	2 843	—	1 008	629	1 206
—	—	—	—	—	1 104	—	933	119	52
—	—	—	1	83	1 051	—	814	—	237
—	—	—	—	—	1 004	—	582	362	60
—	—	—	—	—	1 235	—	995	186	54
1	3	—	2	547	19 896	6 017	5 537	5 046	3 296
—	—	—	—	—	—	—	—	—	—
4	12	—	9	8 068	37 218	9 263	6 261	12 552	9 142
—	—	—	—	—	6	—	6	—	—
10	21	—	3	179	41 807	8 899	9 294	9 357	14 257
—	—	—	—	—	—	—	—	—	—
—	1	—	—	—	517	—	270	45	59
5	4	—	—	—	11 041	2 545	1 784	2 718	3 994
—	—	—	—	—	—	—	—	—	—
—	—	—	—	—	125	—	7	105	13
5	33	1 = (2214qm)	16	60 282	96 514	86 886	5 934	700	2 994
4	15	—	3	1 391	27 188	—	13 795	7 888	5 505
65	162	1	66	87 136	467 857	123 988	109 221	109 980	124 668
—	4	—	—	—	2 218	—	1 022	324	872
65	166	1	66	87 136	470 075	123 988	110 243	110 304	125 540

Nr. 1. Das Empfangsgebäude zu Köln wird von der Köln-Mindener Bahn mit benutzt, ist Eigenthum der Rhein. Bahn. Das Empfangsgebäude zu Düren mit 1697 qm wird benutzt von der Berg-Märk. und Rhein. Bahn und gehört den Verwaltungen gemeinschaftlich. 1 Empfangsgebäude zu Herbesthal mit 56 qm, welches von der Belg. Staatsbahn benutzt wird, jedoch der Rhein. Bahn gehört, ist in Sp. 10—11 eingerechnet. Sp. 35—36 enthält 3 Backöfen mit 34 qm. Sp. 39—40 enthält 1 Uhrthurm, 1 Uebernachtungslocal und 1 Arbeiterlocal, zus. 252 qm.

Nr. 5. Sp. 39—40 enthält 1 Blockstation mit 40 qm.

Nr. 6. Sp. 35—36 „ 1 Backofen mit 8 qm.

Nr. 7. Das Empfangsgebäude zu Coblenz (Staatsbahnhof) wird von der Rhein. Bahn mit benutzt, ist jedoch Eigenthum der Mosel-Bahn. Das Empfangsgebäude zu Bingerbrück mit 980 qm und 1 Güterschuppen mit 800 qm werden benutzt von der Rhein-Nahe- und der Rhein. Bahn und gehören den Verwaltungen gemeinschaftlich. 2 Wärterwohnungen in den Thürmen der Mosel- und Rheinbrücke sind nicht mit aufgeführt. Sp. 51 enthält 1 Schalterkranen auf Bahnhof Brühl.

Nr. 9. Sp. 27—28 städtische Wasserleitung.

Nr. 11. 1 Empfangsgebäude mit 1325 qm, 1 Central-Apparat-Haus mit 30 qm zu Neuss, 1 Empfangsgebäude mit 1150 qm, 2 Perronhallen mit 273 qm, 1 Abtritt mit 63 qm zu Crefeld werden benutzt von der Berg-Märk. und Rheinischen Bahn und gehören den Verwaltungen gemeinschaftlich. 1 Empfangsgebäude zu Goch mit 423 qm wird benutzt von der Nord-Brabant-Deutschen und der Rhein. Bahn, desgl. 1 Brunnen und gehört den Verwaltungen gemeinschaftlich. Sp. 39—40 enthält 1 Uebernachtungslocal mit 65 qm.

Nr. 13. 1 Empfangsgebäude mit 596 qm, 1 Abtritt mit 51 qm, 1 Beamten-Wohnhaus mit 207 qm, 1 Waschküche mit 52 qm, 1 Holzschuppen und Stall mit 49 qm, 1 Zollrevisions-Schuppen mit 632 qm und 1 Arbeiterbude mit 30 qm zu Kaldenkirchen, und ausserdem bis zur Landesgränze 1 Wärterwohnhaus mit 34 qm, 1 Stall mit 12 qm und 1 Wärterbude mit 13 qm werden benutzt von der Berg-Märk. und Rhein. Bahn und gehören den Verwaltungen gemeinschaftlich.

Nr. 18. 1 Assistentenbude zu Hochfeld mit 38 qm wird benutzt von der Berg-Märk. u. Rhein. Bahn u. gehört der letztern. 1 Empfangsgebäude zu Dortmund mit 593 qm wird benutzt von der Westf. und Rhein. Bahn und gehört den Verwaltungen gemeinschaftlich. 1 Brunnen bei Essen wird von einem Privaten mit benutzt und ist gemeinschaftliches Eigenthum. Sp. 24 enthält 357 qm für 2 Pumpstationen. Sp. 27—28 Bochum und Dortmund städt. Wasserleitung. Die Wasserstationen zu Langendreer ist noch nicht im Betriebe.

Nr. 19. Sp. 35—36 enthält 1 Backofen mit 16 qm. Sp. 53—54 Förderhaus der Hütte Phoenix bei Altenessen.

Nr. 20. Sp. 21 enthält 190 qm für Wagenschuppen.

Nr. 24. 2 Güterschuppen zu Waime mit 967 qm werden benutzt von der Köln-Mindener und der Rhein. Bahn, sie gehören der letztern.

Nr. 25. 1 Empfangsgebäude zu Dorsten mit 451 qm und 1 Brunnen werden benutzt von der Westf. und der Rhein. Bahn und gehören der letztern. 1 Empfangsgebäude zu Coesfeld mit 415 qm wird benutzt von der Dortmund-Gronau-Enschede und der Rhein. Bahn und gehört den Verwaltungen gemeinschaftlich. 1 Empfangsgebäude zu Burgsteinfurt mit 458 qm, 1 Wasserstation mit 67 qm und 1 Stall mit 48 qm werden benutzt von der Münster-Enscheder und Rhein. Bahn und gehören der erstern. 1 Wasserstation zu Rheine mit 101 qm und 1 Maschinenhaus mit 90 qm werden benutzt von der Westf. und der Rhein. Bahn und gehören der erstern. 1 Empfangsgebäude zu Quakenbrück mit 521 qm, 1 Güter- und Ladenschuppen mit 75 qm und 1 Abtritt mit 19 qm werden benutzt von der Oldenburger und der Rhein. Bahn und gehören der erstern. Sp. 24 enthält 154 qm für 1 Pumpstation. Sp. 33—34 enthält 8 Müllgruben mit 66 qm. Sp. 35—36 enthält 1 Scheune und 1 Backofen mit 59 qm.

Nr. 27. Sp. 8—9 enthält 2 Oekonomiegebäude mit 190 qm. Sp. 12—13 enthält 1 Concertballe, 1 Halle und 1 Buffet mit 394 qm auf Bahnhof Herdecke. Sp. 24 enthält 154 qm für 1 Pumpstation. Die Wasserstation zu Hörde ist noch nicht im Betriebe. Sp. 31—32 enthält 2 Pulvermagazine mit 107 qm. Sp. 35—36 enthält 1 Scheune mit 98 qm. Sp. 53—54 enthält 1 Giessevei mit 40 qm, 3 Dampfziegeleien, 3 Trockenschuppen mit 6881 qm und 1041 qm für Schutzdach (Schuppen) an der Zündhütchen-Fabrik bei Barmen.

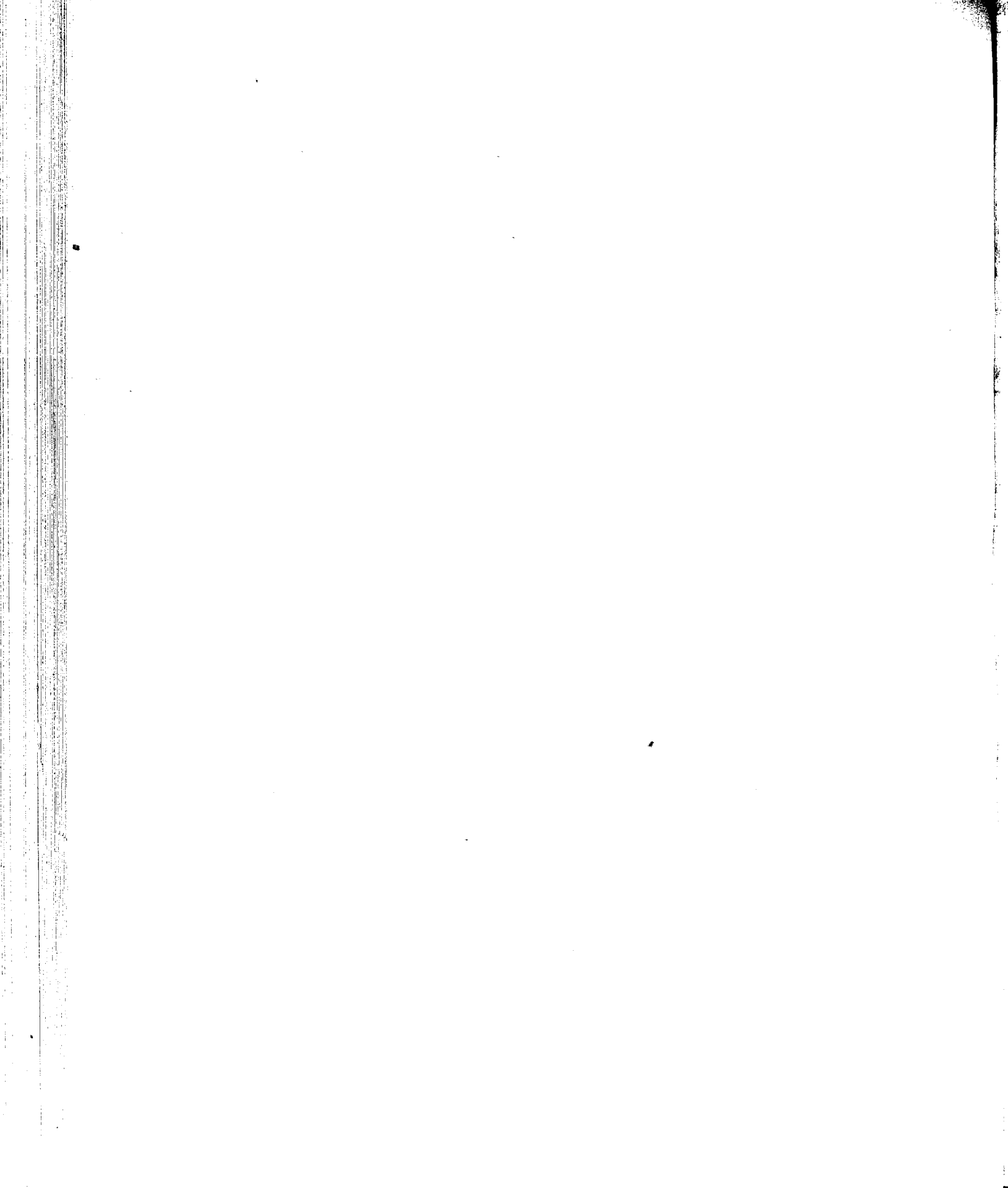
Nr. 29. 1 Empfangsgebäude zu Treisdorf mit 315 qm und 1 Abtritt mit 31 qm werden benutzt von der Köln-Mindener und der Rhein. Bahn und gehören den Verwaltungen gemeinschaftlich. 1 Empfangsgebäude zu Niederhaustein mit 879 qm, 1 Abtritt mit 59 qm und 1 Güter- und Ladenschuppen mit 257 qm werden benutzt von der Nass. und der Rhein. Bahn und gehören den Verwaltungen gemeinschaftlich. Sp. 10—11 enthält 1 Halle (Kaisers) mit 33 qm. Sp. 12—13 enthält 1 Wartehalle zu Rhondorf mit 250 qm. Sp. 24 enthält 521 qm für 5 Pumpstationen.

Nr. 32. Sp. 28—29 enthält 60 qm Gebäude für Aufenthalt des Zugpersonals. Sp. 35 36 enthält 1 Backofen mit 11 qm. Die Station Call und die Güterhaltstelle Sotenich ist hierin mit eingerechnet.

Nr. 35. Hierin sind sämtliche der ausserhalb der Hauptlinien, in der Stadt Köln (9787 qm, an den Verbindungsbahnen (4642 qm) u. in der Central-Werksstätte, Impregnir- u. Gas-Anstalt (52085 qm) gaussehl. Sp. 41 und 52. liegenden Hochbauten mit aufgeführt. S. auch Tabelle IIIa. Nr. 235—240. Sp. 27—28 Bahnhof Pantaleon städtische Wasserleitung.

Nr. 36. Das Empfangsgebäude zu Trier wird von der Rhein. Bahn mit benutzt, ist jedoch Eigenthum der Königl. Saarbrücker Bahn. Sp. 35—36 enthält 14 Backöfen mit 162 qm.

Nr. 37. Die Anlagen dieser Strecke hat die Rhein. Bahn von der Badnischen Rheinbahn gepachtet.



K o s t e n

der

Unterhaltung der Bau-Anlagen der Rheinischen Eisenbahn im Jahre 1879
nebst Angabe der verwendeten Materialien.

II. 1. Unterhaltungskosten

1	2	3	4	5	6	7	8	9	10	11	12	13	14	15	16
Laufende Nummer.	Name der Eisenbahn.	Planum und Neben-Anlagen.					Brücken, Durchlässe, Wege-Unterführungen, Bahn-Ueberbrückungen, Tunnels.								
		Bahnplanum nebst Seitengräben, Böschungen, Nebenwege, Entwässerungs-Anl., Futtermauern, Revêtements, Uferdeckwerke, Krähne.		Wege-Uebergänge im Bahn-Niveau nebst Zubehör.		Gesamtkosten Sp. 3 u. 5.	Kleine Brücken bis einschl. 10 m. l. W. jeder Oeffnung.		Grosse Brücken über 10 m. l. W. jeder Oeffnung.		Wege-Unterführungen.	Bahn-Ueberbrückungen.	Tunnels.	In Procenten der Herstellungskosten Tab. I. 1.	Gesamtkosten Tab. I.
		Unterhaltungskosten. M.	In Procenten der Herstellungskosten. %.	Unterhaltungskosten. M.	In Procenten der Herstellungskosten. %.		Unterhaltungskosten. M.	In Procenten der Herstellungskosten. %.	Unterhaltungskosten. M.	In Procenten der Herstellungskosten. %.					
1	Rheinische.	146 021	—	40 500	—	186 521	32 970	—	35 168	—	24 178	6 594	4 403	—	34 7

II. 2. Unterhaltungskosten

1	2	3	4	5	6	7	8	9	10	11	12	13	14	15	16	17	18	19	20	21	22	23	24	25	27	
Laufende Nummer.	Name der Eisenbahn.	Stuhlschienen		breitbasige Schienen		Eiserner Oberbau:																				
		auf hölzernen Schwellen.		auf Langschwellen		auf Querschwellen		auf Unterbau																		
		Länge. m.	Gewicht. t.	Länge. m.	Gewicht. t.	nach dem eintheiligen System.	nach dem zweitheiligen System.	nach dem dreitheiligen System.	Kosten: M.	Gewicht der Schienen. t.	Kosten: M.	Gewicht der Schwellen. t.	Kosten: M.	Länge. m.	Schienen. t.	Kosten: M.	Länge. m.	Schienen. t.	Kosten: M.							
1	Rheinische.	—	—	9 438,00	341,90	37 795	—	5 089,00	220,95	5,97	0,39	—	—	—	22 064	—	—	93 122,00	3 277,90	1 895,00	742 740	—	—	—	—	—

51	52	53	54	55	56	57	58	59	60	61	62	63	64	65	66	67	68	70
Es wurden verwendet:																		
auf freier Bahn und zu den Nebengeleisen auf Bahnhöfen																		
hölzerne Stoss-, Mittel- und Weichenschwellen.																		
Imprägnirt:						Nicht imprägnirt:						Quantum:			Kosten:			
eichene. Stück.	buchene. Stück.	kieferne. Stück.	Anzahl. Stück.	Zusammen. M.	pro 1000 Stück verlegter imprägnirter Schwellen.	eichene. Stück.	buchene. Stück.	kieferne. Stück.	Anzahl. Stück.	Zusammen. M.	pro 1000 Stück verlegter nicht imprägnirter Schwellen.	Zusammen. Kubm.	pro Kilometer aller vorhandenen Geleise.	Zusammen. M.	pro Kilometer aller vorhandenen Geleise.	von Schmiedeeisen. Stück.	von Stahl. Stück.	
6 599	—	19	6 618	45 560	—	909	—	5	914	5 152	—	52 369	25	62 843	30	—	245	

Für Spalte 6 und 35 würden in Betracht kommen

10	38	1 891,63	breitbasigen Schienen.
18	41	236,67	" " eisernem Oberbau auf Langschwellen.
23	44	318,23	" " Querschwellen.
56	—	1 558,43	Mille imprägnirte Schwellen.
62	—	450,70	rohe Schwellen.

Einfriedigung Heck-Barrieren u. s. Gesammtunterhaltungskosten

Es wurden verwendet auf freier Bahn und zu den Nebengeleisen auf Bahnhöfen

Es wurden verwendet: auf freier Bahn und zu den Nebengeleisen auf Bahnhöfen

hölzerne Stoss-, Mittel- und Weichenschwellen.

Bettungs-Material.

Quantum: Kosten:

von Gussseisen incl. Hartguss.

Kosten des Unterbaues.

16	17	18	19	20	21	22	23	24	25	25a	26	27
Einfriedigungen, Hecken, Barrieren u. s. w.	Schutzanlagen gegen Schneeverwehungen und Kosten für das Wegräumen des Schnees.	Utensilien und Gerätschaften zu den Unterhaltungsarbeiten des Unter- und Oberbaues.	Bahnmeister- und Wärterhäuser.			Signale:		Sonstige Ausgaben für Unterhaltung des Unterbaues.	Unterhaltungskosten des Unterbaues im Ganzen.	Durchschnittliche Länge der im Laufe der Jahre unterhaltenen Strecken.	Unterhaltungskosten des Unterbaues pro Kilometer Bahn.	Bemerkungen.
			Wärterbuden.	Familienhäuser.	Zusammen.	optische	elektrische					
Gesamtkosten.	Zusammen.	Zusammen.	M.	M.	M.	M.	M.	M.	M.	km	M.	
34 706	3 500	79 303	15 104	61 699	76 803	14 000	8 482	2 300	508 928	1 114,16	457,68	

Kosten des Oberbaues.

27	28	29	30	31	32	33	34	35	36	37	38	39	40	41	42	43	44	45	46	47	48	49	50
verwendet																							
Nebengeleisen auf Bahnhöfen.																							
Unterlagen		Oberbau auf Steinwürfel.										Klein-Eisenzeug:											
Kosten:		Kosten der Schienen und Stein-Unterlagen:		für Stuhlschienen.					für breitbasige Schienen.					für eisernen Oberbau					für Oberbau auf Steinwürfel.				
Zusammen.		Zusammen.		Gewicht.		Zusammen.		Gewicht.		Zusammen.		Gewicht.		Zusammen.		Gewicht.		Zusammen.		Gewicht.		Zusammen.	
pro Kilometer aller vorhandenen Geleise mit eisernem Oberbau auf Einzelunterlagen.		pro Kilometer aller vorhandenen Geleise mit eisernem Oberbau auf Steinwürfel.		pro Kilometer aller vorhandenen Stuhlschienen-Geleise.		pro Kilometer aller vorhandenen Geleise mit breitbasigen Schienen.		pro Kilometer aller vorhandenen Geleise mit eisernem Oberbau auf Langschweller.		pro Kilometer aller vorhandenen Geleise mit eisernem Oberbau auf Querschwellen.		pro Kilometer aller vorhandenen Geleise mit eisernem Oberbau auf Einzelunterlagen.		pro Kilometer aller vorhandenen Geleise mit eisernem Oberbau auf Einzelunterlagen.		pro Kilometer aller vorhandenen Geleise mit eisernem Oberbau auf Einzelunterlagen.		pro Kilometer aller vorhandenen Geleise mit eisernem Oberbau auf Einzelunterlagen.		pro Kilometer aller vorhandenen Geleise mit eisernem Oberbau auf Einzelunterlagen.		pro Kilometer aller vorhandenen Geleise mit eisernem Oberbau auf Einzelunterlagen.	
M.	M.	M.	M.	t	M.	t	M.	t	M.	t	M.	t	M.	t	M.	t	M.	t	M.	t	M.	t	M.
				0,38	22		28,86	7 209		0,42	49		621,42	122 193									

weiter verwendet:

70	71	72	73	74	75	76	77	78	79	80	81	82	83	84	85	86	87	
Unterhaltungskosten des ganzen Oberbaues (excl. der Weichen, Sp. 74):																		
Herzstücke und Kreuzungsstücke:			Unterhaltungskosten:		für Material					Arbeitslohn:		Zusammen:						
Zusammen.			Zusammen.		aus Betriebs-Fonds.		aus Erneuerungs-Fonds.		Rücknahme für alte Materialien.		bleibt reine Ausgabe:		Sonstige Ausgaben für Unterhaltung des Oberbaues.		im Ganzen.		pro Kilometer aller vorhandenen Geleise.	
von Gusseisen incl. Hartguss.			von Schmiedeeisen.		von Stahl.		von Gusseisen incl. Hartguss.		von Schmiedeeisen.		von Stahl.		von Gusseisen incl. Hartguss.		von Schmiedeeisen.		von Stahl.	
Stück.	Stück.	Stück.	Stück.	Stück.	M.	M.	M.	M.	M.	M.	M.	M.	M.	M.	M.	M.	M.	
49		72	121	92 719	44*)	62 843	982 785	1 045 627	392 159	653 468		813 332	308 *)	5 500	1 472 300	693		

Bemerkungen.

*) Sp. 61, 66, 75, 81, 83 und 86 sind nach der durchschnittlichen Länge der auf Betriebs-Fonds zu unterhaltenden Geleise von 2124,3 km berechnet. In Sp. 74 sind die Gesamtkosten für Weichenmaterialien nach Abzug der Rücknahme für alte Materialien enthalten.

*) Die Durchschnittswerte sind für diese Spalten nicht berechnet, weil sie ein durchaus unrichtiges Bild geben würden, da die verzeichneten Materialien und Kosten nicht für die Unterhaltung der vorhandenen gleichartigen Geleise, sondern überhaupt für die Geleise-Unterhaltung verwendet sind.
Die Spalten 51 bis 62 enthalten nur einen Theil der zur Unterhaltung der Geleise erforderlich gewesen Schwellen; es sind nämlich ausser den daselbst aufgeführten noch 54 143 Stück eiserne Schwellen verwendet.